





Listino prezzi 2024
- Apparecchi-

Gamma di prodotti

Capitolo	Nome del capitolo	Pagina
	Altri servizi e Presentazione del sistema	
1	Ripartitore dei costi di riscaldamento - Q caloric	2
1.1	▪ Nuova installazione - Sostituzione standard - Conversione (P2 + AL2)	3
1.2	▪ Nuova installazione - Sostituzione standard - Conversione (P3 + AL2)	5
1.3	▪ Matrice dei codici	7
2	Contatori di calore compatti - Q heat	8
2.1	▪ <u>Contatori filettati (QDS) - Interfaccia radio integrata</u>	9
2.2	▪ <u>Contatori filettati (QDS)</u>	10
2.3	▪ <u>Contatori filettati (QDS) - Comunicazione integrata M-Bus</u>	11
2.4	▪ <u>Contatore a capsula (IST) - Interfaccia radio integrata</u>	13
2.5	▪ <u>Contatore a capsula (IST)</u>	14
2.6	▪ <u>Contatore a capsula (AMS) - Interfaccia radio integrata</u>	15
2.7	▪ <u>Contatore a capsula (AMS)</u>	16
2.8	▪ <u>Contatore a capsula (TEC) - Interfaccia radio integrata</u>	17
2.9	▪ <u>Contatore a capsula (TEC)</u>	18
2.10	▪ <u>Contatori filettati (US) - A ultrasuoni - Interfaccia radio integrata</u>	19
2.11	▪ <u>Contatori filettati (US) - A ultrasuoni</u>	24
2.12	▪ <u>Matrice dei codici (HMC5 / HMR5 / HBR5)</u>	25
2.13	▪ <u>Contatori filettati (US) - Q heat 5.5 a ultrasuoni</u>	28
2.14	▪ <u>Contatori filettati (US) - Q heat 5.5 a ultrasuoni - Plastica</u>	29
2.15	▪ <u>Contatori filettati (US) - Q heat 5.5 a ultrasuoni - Impuls-Out o M-Bus</u>	30
2.16	▪ <u>Contatori filettati (US) - Q heat 5.5 a ultrasuoni - Impuls-Out o M-Bus - Plastica</u>	32
2.17	▪ <u>Contatori filettati (US) - Q heat 5.5 a ultrasuoni - Funzione radio integrata (C-Mode, AMR) - Plastic</u>	34
3	Contatori di calore split - Q heat split	36
3.1	▪ Contatori di calore split completi - Sensori di flusso a ultrasuoni (filettatura)	37
3.2	▪ Contatori di calore split completi - Sensori di flusso a ultrasuoni (flangia)	38
3.3	▪ Contatori di calore split completi - Sensori di flusso Woltman (flangia)	39
3.4	▪ Organi di calcolo	40
3.5	▪ Sensori di temperatura	41
3.6	▪ Contatori di calore split - Matrice dei codici	42
4	Contatori d'acqua - Q water	44
4.1	▪ Contatori d'acqua elettronici filettati	45
4.2	▪ Contatori d'acqua meccanici filettati	46
4.3	▪ Contatori d'acqua elettronici a capsula	50
4.4	▪ Contatori d'acqua meccanici a capsula	53
4.5	▪ Matrice dei codici Q water 5.5	55
4.6	▪ Contatori elettronici per valvole e vasche da bagno	56
4.7	▪ Contatore meccanico per acqua a uso domestico	58

Gamma di prodotti

Capitolo	Nome del capitolo		Pagina
5	Rilevatore di fumo - Q smoke		60
5.1	▪ Rilevatore di fumo radio con ispezione a distanza (tipo C) - Ei6500-OMS		61
5.2	▪ Rilevatore di fumo standalone (tipo A) - Ei650i		62
6	Altri componenti del sistema per la lettura dei dati Q walk-by / Q AMR		64
6.1	▪ Moduli radio aggiuntivi per contatori d'acqua meccanici		65
6.2	▪ Moduli radio aggiuntivi per contatori di calore		66
6.3	▪ Adattatore di impulsi radio		66
7	Altri componenti del sistema per la lettura dei dati Q AMR		67
7.1	▪ Nodi di rete		67
7.2	▪ Gateway con presentazione delle tariffe Gateway Service Description		68
7.3	▪ Soluzione di tariffe gateway per piccoli sistemi Q AMR		70
8	Altri componenti del sistema per la lettura dei dati Q M-Bus		72
8.1	▪ Moduli aggiuntivi per contatori d'acqua		73
8.2	▪ Moduli aggiuntivi per contatori di calore		73
8.3	▪ Modulo di ingresso a impulsi		73

Termini e condizioni generali

Si applicano le nostre condizioni di consegna e montaggio, disponibili su www.qundis.com/terms-conditions

Crittografia AES secondo le specifiche OMS

Per i dispositivi di misura prodotti da QUNDIS proponiamo una **crittografia AES gratuita, specifica per il dispositivo**, conformemente all'OMS. È possibile ordinarla contattando il proprio contatto QUNDIS, in sede o presso il team di vendita sul campo.

La decriptazione automatica è possibile su base tariffaria nell'ambito della Q SMP (Smart Metering Platform) di QUNDIS. A questo scopo verrà inviata una bolla di consegna elettronica come file CSV via e-mail. La decriptazione avviene dopo l'importazione in Q SMP.

Con Q app è possibile la **decriptazione AES locale** di TUTTI i dispositivi acquistati da QUNDIS.

Attenzione: I dispositivi criptati sono esclusi dal riacquisto.



I nostri sistemi. Adatti per qualsiasi tipo di immobile.



Q AMR permette la lettura automatizzata di impianti di qualsiasi grandezza. I valori vengono trasmessi in maniera sicura e affidabile al fornitore dei servizi attraverso una rete GSM o il cavo a banda larga. I dati sono immediatamente disponibili per la fatturazione dei costi di riscaldamento e di esercizio, la visualizzazione delle statistiche delle varie utenze e la rappresentazione dei modelli di consumo.



Q walk-by è un sistema che non richiede l'ingresso nelle case e negli uffici.. Il fornitore del servizio di lettura riceve i dati in modo semplice, rapido e sicuro negli spazi accessibili dell'edificio. Spesso, in caso di impianti di piccole dimensioni, la raccolta dei dati può avvenire anche dall'esterno.



Q M-Bus è basato sullo standard industriale europeo "Meter-Bus". Le caratteristiche principali di questo sistema di lettura remoto via cavo sono un'elevata flessibilità e la trasmissione sicura dei dati. L'installazione di questo sistema è particolarmente consigliata in quegli immobili in cui la trasmissione wireless dei dati è meno adatta a causa delle caratteristiche strutturali degli edifici.



Tutti i dispositivi della serie **Q opto** sono dotati di un'interfaccia ottica per la trasmissione di dati a breve distanza (IR). Tramite questa interfaccia, lo scambio dei dati avviene a breve distanza mediante luce a infrarossi.



Q basic copre quei dispositivi la cui lettura deve avvenire separatamente e direttamente per contatto visivo. I valori di lettura vengono registrati manualmente del letturista.

Confronto delle funzioni di trasmissione

cambio di modalità possibile con Q suite 5

trasmissione parallela di telegrammi



Q walk-by

prestazioni di trasmissione migliorate (tip. 10 dbm)

ogni 112 secondi
10 ore al giorno (8.00-18.00)
365 giorni all'anno

Q tool + Q app ◦
Q log 5.5 + ACT46 attuale

Q AMR

prestazioni di trasmissione migliorate (tip. 10 dbm)

ogni 450 secondi (7,5 minuti)
24 ore al giorno
365 giorni all'anno

Q node 5.5 + Q gateway 5 ◦
Q gateway 5.5 direct

requisiti di lettura:

cambio di modalità possibile con Q suite 5

NOTA: In considerazione degli attuali sviluppi del mercato e dei relativi requisiti in termini di compatibilità e interoperabilità del sistema, il listino prezzi non riporta più i dispositivi radio S-Mode. Naturalmente, se necessario, è ancora possibile ordinare i dispositivi S-Mode tramite il nostro portale o il servizio interno. Vedere anche la rispettiva matrice dei codici.

trasmissione parallela di telegrammi



Q walk-by

ogni 128 secondi
10 ore al giorno (8.00-18.00)
mensile: 4 giorni di lettura dal 1° di ogni mese
oppure: 48 giorni dopo il giorno programmato
possibilità di trasmissione differita (offset)
possibilità di giorni senza trasmissione

Q tool + Q app ◦
Q log 5.5 + ACT46 attuale

Q AMR

ogni 4 ore
24 ore al giorno
7 giorni alla settimana

365 giorni all'anno

Q node 5.5 + Q gateway 5

requisiti di lettura:

I ripartitori elettronici dei costi di riscaldamento sono dispositivi, da montare sui radiatori, in grado di misurare l'energia termica e di memorizzare i dati acquisiti. Sono disponibili ripartitori di costi a uno o due sensori. I dispositivi a un sensore registrano la temperatura del radiatore e presumono una temperatura ambiente fissa per il calcolo del consumo. Al contrario, i dispositivi a due sensori registrano sia la temperatura del radiatore che quella ambientale. Entrambi i tipi di dispositivi possono essere utilizzati con i sistemi di riscaldamento standard; con i sistemi di riscaldamento a bassa temperatura sono invece obbligatori o possono rivelarsi più adatti i dispositivi a due sensori. Entrambi i tipi di dispositivi possono visualizzare e/o memorizzare diversi valori come, ad esempio, il valore cumulativo a una certa data o i valori di fine mese, oltre che generare un messaggio in caso di errore. Esistono diversi sistemi: Q basic prevede la lettura visiva e la registrazione manuale. Con Q opto, i dispositivi hanno un'interfaccia a infrarossi integrata e vengono letti con l'apposito strumento direttamente sul radiatore. Infine, ci sono i dispositivi e i sistemi che vengono letti via radio.



1 | Ripartitori dei costi di riscaldamento



1.1 | Q caloric 5.5 (P2 + AL2)

I ripartitori dei costi di riscaldamento elencati di seguito sono adatti all'installazione in sistemi nuovi (nessun elemento di fissaggio sul radiatore), alla sostituzione standard in sistemi con dispositivi Q caloric 5, 201 e 202 di QUNDIS (elementi di fissaggio sul radiatore) e alla conversione in sistemi in cui sono presenti dispositivi di altro marchio - ad es. evaporatore - (elementi di fissaggio parzialmente disponibili).

Nuova installazione: è necessario ordinare una piastra di installazione adeguata

Conversione: è necessario ordinare una piastra di installazione adeguata

Sostituzione standard: piastra di installazione disponibile

Ripartitore dei costi di riscaldamento a uno o due sensori conforme a EN 834, memorizzazione dei valori annuali con checksum, contatto elettromeccanico per il rilevamento dell'apertura del dispositivo (ad es. in caso di manomissione), data di riferimento programmabile e piombatura già premontata nell'alloggiamento, temperature medie comprese tra 55 °C o 35 °C e 110 °C, predisposizione per l'installazione di un sensore separato, possibilità di retrofit sul posto in qualsiasi momento.

Versione standard:

Data di riferimento 31.12, avviso di batteria spenta / rilevamento apertura con testo in chiaro / senza spegnimento estivo ma con predisposizione; ulteriori opzioni di configurazione sono disponibili su richiesta o possono essere attivate direttamente sul posto / modificate con il software Q suite



Prendere nota delle istruzioni relative all'approvazione del funzionamento misto.

Contattare Qundis in caso di domande.

Comunicazione: Radio



- Per le funzioni di **C-Mode**, vedere a pagina 1
- Possibilità di commutazione da C-Mode a S-Mode
- Possibilità di riconfigurazione da dispositivo a 2 sensori a dispositivo a 1 sensore



Q AMR: funzioni utilizzabili con una rete AMR completa Q node 5.5 o con Q gateway 5.5 direct.

Q walk-by: requisito per la lettura: Q tool + Q app o Q log 5.5 + versione attuale di ACT46

Trasmissione radio non compatibile in C-Mode con Q caloric 5 per installazioni AMR

Descrizione del prodotto	Gruppo	Q.tà	Codice	Prezzo (€)	
Principio di misura a 2 sensori	K = 60, DD = 31.12.	5F	1	HCA50008B3C0 00000	61,55
Principio di misura a 2 sensori + infrarossi	K = 60, DD = 31.12.	5F	1	HCA5000TB3C0 00000	68,61

NOTA: In considerazione degli attuali sviluppi del mercato e dei relativi requisiti in termini di compatibilità e interoperabilità del sistema, il listino prezzi non riporta più i dispositivi radio S-Mode. Naturalmente, se necessario, è ancora possibile ordinare i dispositivi S-Mode tramite il nostro portale o il servizio interno. Vedere anche la rispettiva matrice dei codici.



1 | Ripartitori dei costi di riscaldamento



1.1 | Q caloric 5.5 (P2 + AL2)

Comunicazione: Q opto (interfaccia a infrarossi)



Tecnologia di misura compatibile con Q caloric 5, 201S e 202S/K, funzionamento misto ammesso.

Descrizione del prodotto		Gruppo	Q.tà	Codice	Prezzo (€)
Principio di misura a 1 sensore	K = 26, DD = 31.12.	5E	1	HCA50005A1A0 00000	32,11
Principio di misura a 2 sensori	K = 60, DD = 31.12.	5E	1	HCA50005B3C0 00000	33,88

Comunicazione: Q basic (senza interfaccia)



Tecnologia di misura compatibile con Q caloric 5, 201S e 202S/K, funzionamento misto ammesso.

Descrizione del prodotto		Gruppo	Q.tà	Codice	Prezzo (€)
Principio di misura a 1 sensore	K = 26, DD = 31.12.	5C	1	HCA50002A1A0 00000	25,05
Principio di misura a 2 sensori	K = 60, DD = 31.12.	5C	1	HCA50002B3C0 00000	26,82

Altre varianti di configurazione di Q caloric disponibili su richiesta. Vedere anche la matrice dei codici.

Materiale di installazione

Il necessario materiale di installazione è reperibile nel nostro listino digitale degli accessori (PDF) su www.qundis.com nella sezione "service/downloads-and-information/product-information" e in formato Excel nel nostro portale clienti.

1 | Ripartitori dei costi di riscaldamento



1.2 | Q caloric 5.5 (P3 + AL2)

I ripartitori dei costi di riscaldamento elencati di seguito sono adatti all'installazione in sistemi nuovi (nessun elemento di fissaggio sul radiatore), alla sostituzione standard in sistemi con dispositivi QUNDIS esistenti Q caloric 5, WHE2, WHE3 e WHE4 (elementi di fissaggio sul radiatore) e alla conversione in sistemi in cui sono presenti dispositivi di altro marchio - ad es. evaporatore - (elementi di fissaggio parzialmente disponibili).

Nuova installazione: è necessario ordinare una piastra di installazione adeguata

Conversione: è necessario ordinare una piastra di installazione adeguata

Sostituzione standard: piastra di installazione disponibile

Ripartitore dei costi di riscaldamento a uno o due sensori conforme a EN 834, memorizzazione dei valori annuali con checksum, contatto elettromeccanico per il rilevamento dell'apertura del dispositivo (ad es. in caso di manomissione), data di riferimento programmabile e piombatura già premontata nell'alloggiamento, temperature medie comprese tra 55 °C o 35 °C e 110 °C, predisposizione per l'installazione di un sensore separato, possibilità di retrofit sul posto in qualsiasi momento.

Versione standard:

Data di riferimento 31.12, avviso di batteria spenta / rilevamento apertura con testo in chiaro / senza spegnimento estivo ma con predisposizione; ulteriori opzioni di configurazione sono disponibili su richiesta o possono essere attivate direttamente sul posto / modificate con il software Q suite 5



Prendere nota delle istruzioni relative all'approvazione del funzionamento misto.

Contattare Qundis in caso di domande.

Comunicazione: Radio



- Per le funzioni di **C-Mode**, vedere a pagina 1
- Possibilità di commutazione da C-Mode a S-Mode
- Possibilità di riconfigurazione da dispositivo a 2 sensori a dispositivo a 1 sensore



Q AMR: funzioni utilizzabili con una rete AMR completa Q node 5.5 o con Q gateway 5.5 direct.

Q walk-by: requisito per la lettura: Q tool + Q app o Q log 5.5 + versione attuale di ACT46

Trasmissione radio non compatibile in C-Mode con Q caloric 5 per installazioni AMR

Descrizione del prodotto		Gruppo	Q.tà	Codice	Prezzo (€)
Principio di misura a 2 sensori	K = 60, ST = 31.12.	5F	1	HCA50038B3C0 0000	61,55
Principio di misura a 2 sensori + infrarossi	K = 60, ST = 31.12.	5F	1	HCA5003TB3C0 0000	68,61

NOTA: In considerazione degli attuali sviluppi del mercato e dei relativi requisiti in termini di compatibilità e interoperabilità del sistema, il listino prezzi non riporta più i dispositivi radio S-Mode. Naturalmente, se necessario, è ancora possibile ordinare i dispositivi S-Mode tramite il nostro portale o il servizio interno. Vedere anche la rispettiva matrice dei codici.



1 | Ripartitori dei costi di riscaldamento



1.2 | Q caloric 5.5 (P3 + AL2)

Comunicazione: Q opto (interfaccia a infrarossi)



Tecnologia di misura compatibile con Q caloric 5, funzionamento misto ammesso.

Descrizione del prodotto		Gruppo	Q.tà	Codice	Prezzo (€)
Principio di misura a 1 sensore	K = 26, ST = 31.12.	5E	1	HCA50035A1A0 00000	32,11
Principio di misura a 2 sensori	K = 60, ST = 31.12.	5E	1	HCA50035B3C0 00000	33,88

Comunicazione: Q basic (senza interfaccia)



Tecnologia di misura compatibile con Q caloric 5, funzionamento misto ammesso.

Descrizione del prodotto		Gruppo	Q.tà	Codice	Prezzo (€)
Principio di misura a 1 sensore	K = 26, ST = 31.12.	5C	1	HCA50032A1A0 00000	25,05
Principio di misura a 2 sensori	K = 60, ST = 31.12.	5C	1	HCA50032B3C0 00000	26,82

Altre varianti di configurazione di Q caloric disponibili su richiesta. Vedere anche la matrice dei codici.

Altri prodotti per NUOVA INSTALLAZIONE - SOSTITUZIONE STANDARD - RIPARAZIONE - CONVERSIONE (P3)

Ulteriori varianti di prodotto per nuove installazioni Q caloric 5.5 o per sistemi con dispositivi esistenti / parti di fissaggio serie **Q caloric 5 (P3), WHE3 e WHE4 con AL3 o AL4** sono reperibili nel nostro listino digitale degli accessori (PDF) su www.qundis.com nella sezione "service/downloads-and-information/product-information" e nel nostro portale clienti.

Materiale di installazione

Il necessario materiale di installazione è reperibile nel nostro listino digitale degli accessori (PDF) su www.qundis.com nella sezione "service/downloads-and-information/product-information" e in formato Excel nel nostro portale clienti.

1 | Ripartitori dei costi di riscaldamento

1.3 | Q caloric 5.5 - Matrice dei codici

Famiglia di prodotti

Ripartitore dei costi di riscaldamento Q caloric 5.5

Logo

QUNDIS (standard)

Versione alloggiamento

P2 (compatibile con 201/202)

P3 (compatibile con WHE3 / WHE4)

Interfaccia di comunicazione

Nessuno

Infrarossi

walk-by + AMR (S-Mode)

walk-by + AMR (C-Mode)

Infrarossi + walk-by + AMR (S-Mode)

Infrarossi + walk-by + AMR (C-Mode)

Algoritmo di misura/calcolo + sistema di misura

AL2 - 1 sensore - predisposto per lo spegnimento estivo (solo basic + infrarossi)

AL2 - 2 sensori - predisposto per lo spegnimento estivo

AL3 - 2 sensori - predisposto per lo spegnimento estivo

AL4 - 2 sensori - predisposto per lo spegnimento estivo

AL3/4 - 1 sensore - predisposto per lo spegnimento estivo (solo basic + infrarossi)

Livello K

Nessuno

26 (standard per 1 sensore)

60 (standard per 2 sensori)

300

Approvazione

EN 834

Francia

Danimarca

Russia

Data di riferimento

31.12. - standard

Opzioni speciali

Nessuna (standard)

Inizio mesi estivi

Nessuno

Fine mesi estivi

Nessuno

Opzioni speciali

Nessuno

Crittografia AES, Security Mode 5 a norma EN 13757-7, Security Profile A secondo le specifiche OMS (solo per dispositivi C-Mode)

Blocco 1	Blocco 2	Blocco 3	Blocco 4
H C A 5	x x x x	x x x x	x x x x x

Blocco 1	Blocco 2	Blocco 3	Blocco 4
H C A 5	0 0 x x	x x x x	x x x x x

Blocco 1	Blocco 2	Blocco 3	Blocco 4
H C A 5	x x 0 x	x x x x	x x x x x
H C A 5	x x 3 x	x x x x	x x x x x

Blocco 1	Blocco 2	Blocco 3	Blocco 4
H C A 5	x x x 2	x x x x	x x x x x
H C A 5	x x x 5	x x x x	x x x x x
H C A 5	x x x 6	x x x x	x x x x x
H C A 5	x x x 8	x x x x	x x x x x
H C A 5	x x x N	x x x x	x x x x x
H C A 5	x x x T	x x x x	x x x x x

Blocco 1	Blocco 2	Blocco 3	Blocco 4
H C A 5	x x x x	A x x x	x x x x x
H C A 5	x x x x	B x x x	x x x x x
H C A 5	x x x x	C x x x	x x x x x
H C A 5	x x x x	D x x x	x x x x x
H C A 5	x x x x	E x x x	x x x x x

Blocco 1	Blocco 2	Blocco 3	Blocco 4
H C A 5	x x x x	x 0 0 x	x x x x x
H C A 5	x x x x	x 1 A x	x x x x x
H C A 5	x x x x	x 3 C x	x x x x x
H C A 5	x x x x	x X 3 x	x x x x x

Blocco 1	Blocco 2	Blocco 3	Blocco 4
H C A 5	x x x x	x x x 0	x x x x x
H C A 5	x x x x	x x x 1	x x x x x
H C A 5	x x x x	x x x 2	x x x x x
H C A 5	x x x x	x x x 3	x x x x x

Blocco 1	Blocco 2	Blocco 3	Blocco 4
H C A 5	x x x x	x x x x	0 x x x x

Blocco 1	Blocco 2	Blocco 3	Blocco 4
H C A 5	x x x x	x x x x	x 0 x x x

Blocco 1	Blocco 2	Blocco 3	Blocco 4
H C A 5	x x x x	x x x x	x x 0 x x

Blocco 1	Blocco 2	Blocco 3	Blocco 4
H C A 5	x x x x	x x x x	x x x 0 x

Blocco 1	Blocco 2	Blocco 3	Blocco 4
H C A 5	x x x x	x x x x	x x x x 0

Blocco 1	Blocco 2	Blocco 3	Blocco 4
H C A 5	x x x 8	x x x x	x x x x V

- oppure - H C A 5 x x x T x x x x x x x x V

Altre opzioni su richiesta.

2 | Contatori di calore compatti



I contatori di calore sono dispositivi che vengono montati nei circuiti dell'acqua, possono misurarne l'energia termica e salvare i dati registrati. Occorre distinguere tra contatori di calore e contatori di calore con opzione di raffreddamento. I contatori di calore registrano le temperature nel flusso di mandata e in quello di ritorno del circuito dell'acqua, oltre che la portata volumetrica, e assumono un'energia termica pura del sistema di tubazioni (funzionamento in riscaldamento) per il calcolo del consumo. Al contrario, i contatori di calore con opzione di raffreddamento registrano sia l'energia termica in uscita che quella in entrata del sistema di tubazioni (funzionamento in raffreddamento). I dati delle due modalità di funzionamento vengono gestiti in memorie separate. Tutti i tipi di dispositivi possono visualizzare e/o memorizzare diversi valori come, ad esempio, il valore cumulativo a una certa data o i valori di fine mese, oltre che generare un messaggio in caso di errore.

I contatori senza comunicazione integrata possono essere aggiornati con moduli aggiuntivi di comunicazione e integrati nel sistema Q AMR, Q walk-by o Q M-Bus. Le varianti dei moduli sono reperibili dal capitolo 6 in poi.



Immagine simile

2 | Contatori di calore compatti - Interfaccia radio integrata



2.1 | Q heat 5.5 R - Contatori filettati (QDS)

I contatori di calore elencati di seguito sono destinati all'installazione in sistemi in cui è disponibile una sezione di installazione delle dimensioni elencate accanto al contatore e vengono avvitati al sistema di tubazioni mediante due dadi di raccordo. Tutti i contatori di questo tipo sono contrassegnati con "QDS".

Contatore di calore compatto conforme a MID con unità di misura interamente in metallo e interfaccia a infrarossi integrata, oltre che **interfaccia radio integrata** per l'integrazione in un sistema Q walk-by o Q AMR.

- Ciclo di misura: 36 secondi (statico)
- Commutazione dell'unità di visualizzazione (standard: kWh senza cifra decimale)
- Flusso di mandata e flusso di ritorno del dispositivo programmabile sul posto (standard: flusso di ritorno)
- **Batteria: 10 anni**
- Giorno di riferimento: 31.12.
- Classe di precisione di misura: 3
- Telegrammi Q AMR o Q AMR estesi disponibili in opzione
- Crittografia AES disponibile in opzione



Immagine simile

COMMUTAZIONE DA C-MODE A S-MODE **NON POSSIBILE**

TUTTI I PREZZI SONO COMPRESIVI DEGLI ONERI FISSI, VALUTAZIONE DI CONFORMITÀ.

C-
MODE

Comunicazione: Radio



Descrizione del prodotto	Gruppo	Q.tà	Codice	Prezzo (€)	
Portata nominale di 0,6 m³/h, sensore di temperatura da 5,0 x 45 mm, misura diretta o con manicotto a immersione					
Organo di calcolo rimovibile	G 3/4" x 110 mm	5l	1	HMR5000G0010 00210	354,01
Portata nominale di 1,5 m³/h, sensore di temperatura da 5,0 x 45 mm, misura diretta o con manicotto a immersione					
Organo di calcolo rimovibile	G 3/4" x 110 mm	5l	1	HMR5000G1010 00210	354,01
Portata nominale di 2,5 m³/h, sensore di temperatura da 5,0 x 45 mm, misura diretta o con manicotto a immersione					
Organo di calcolo rimovibile	G 1" x 130 mm	5l	1	HMR5000G2010 00210	365,62

Nota: i codici si riferiscono alla versione in lingua inglese con batteria da 10 anni.

Altre varianti di configurazione di Q heat disponibili su richiesta. Vedere anche la matrice dei codici.

2 | Contatori di calore compatti



2.2 | Q heat 5.5 - Contatori filettati (QDS)

I contatori di calore elencati di seguito sono destinati all'installazione in sistemi in cui è disponibile una sezione di installazione delle dimensioni elencate accanto al contatore e vengono avvitati al sistema di tubazioni mediante due dadi di raccordo. Tutti i contatori di questo tipo sono contrassegnati con "QDS".

Contatore di calore compatto con interfaccia a infrarossi integrata conforme a MID, processo di scansione induttivo, valore attuale, valore annuale e valori mensili con checksum, rilevamento del senso di rotazione, data di riferimento programmabile, visualizzazione e memorizzazione dei valori massimi, **predisposizione per l'installazione di moduli di comunicazione esterni per l'integrazione in un sistema Q walk-by, Q AMR o Q M-Bus (vedere dal capitolo 6 in poi)**, retrofit sul posto possibile in qualsiasi momento, impostazione dei parametri tramite i tasti di comando o il software Q suite 5

- Ciclo di misura: 36 secondi
- Unità di visualizzazione: kWh
- Installazione: Flusso di ritorno
- **Batteria: 10 anni**

TUTTI I PREZZI SONO COMPRESIVI DEGLI ONERI FISSI, VALUTAZIONE DI CONFORMITÀ.



Immagine simile

Comunicazione: Q opto (interfaccia a infrarossi)



Descrizione del prodotto	Gruppo	Q.tà	Codice	Prezzo (€)	
Portata nominale di 0,6 m³/h, sensore di temperatura da 5,0 x 45 mm, misura diretta o con manicotto a immersione					
Organo di calcolo non rimovibile	G 3/4" x 110 mm	5H	1	HMC500010010 00200	272,76
Organo di calcolo rimovibile	G 3/4" x 110 mm	5I	1	HMR500010010 00200	307,59
Portata nominale di 1,5 m³/h, sensore di temperatura da 5,0 x 45 mm, misura diretta o con manicotto a immersione					
Organo di calcolo non rimovibile	G 3/4" x 110 mm	5H	1	HMC500011010 00200	272,76
Organo di calcolo rimovibile	G 3/4" x 110 mm	5I	1	HMR500011010 00200	307,59
Portata nominale di 2,5 m³/h, sensore di temperatura da 5,0 x 45 mm, misura diretta o con manicotto a immersione					
Organo di calcolo non rimovibile	G 1" x 130 mm	5H	1	HMC500012010 00200	284,37
Organo di calcolo rimovibile	G 1" x 130 mm	5I	1	HMR500012010 00200	319,19

Nota: i codici si riferiscono alla versione in lingua inglese con batteria da 10 anni.

Altre varianti di configurazione di Q heat disponibili su richiesta. Vedere anche la matrice dei codici.

2 | Contatori di calore compatti - con M-Bus integrata



2.3 | Q heat 5.5 - Contatori filettati (QDS)

I contatori di calore elencati di seguito sono destinati all'installazione in sistemi in cui è disponibile una sezione di installazione delle dimensioni elencate accanto al contatore e vengono avvitati al sistema di tubazioni mediante due dadi di raccordo.

Contatore di calore compatto conforme a MID con interfaccia M-Bus/Impuls-In integrata

Processo di scansione induttivo, visualizzazione dei valori attuali e cumulativi con checksum e numerosi parametri d'uso e manutenzione, memorizzazione dei valori massimi, **due ingressi a impulsi aggiuntivi** per collegare fino a due contatori d'acqua con uscita a impulsi, impostazione dei parametri tramite i tasti di comando o il software Q suite 5

- Ciclo di misura: 36 secondi
- Unità di visualizzazione: kWh
- Installazione: Flusso di ritorno
- **Batteria: 10 anni**



Immagine simile

TUTTI I PREZZI SONO COMPRESIVI DEGLI ONERI FISSI, VALUTAZIONE DI CONFORMITÀ.

Comunicazione: Q M-Bus / Impuls-In



Descrizione del prodotto	Gruppo	Q.tà	Codice	Prezzo (€)	
Portata nominale di 0,6 m³/h, sensore di temperatura da 5,0 x 45 mm, misura diretta o con manicotto a immersione					
Organo di calcolo rimovibile	G 3/4" x 110 mm	5S	1	HMR5000D0010 00200	342,41
Portata nominale di 1,5 m³/h, sensore di temperatura da 5,0 x 45 mm, misura diretta o con manicotto a immersione					
Organo di calcolo rimovibile	G 3/4" x 110 mm	5S	1	HMR5000D1010 00200	342,41
Portata nominale di 2,5 m³/h, sensore di temperatura da 5,0 x 45 mm, misura diretta o con manicotto a immersione					
Organo di calcolo rimovibile	G 1" x 130 mm	5S	1	HMR5000D2010 00200	354,01

Nota: i codici si riferiscono alla versione in lingua inglese con batteria da 10 anni.

Nota: non è possibile associare contatori di calore con interfacce di comunicazione integrate a moduli di comunicazione esterni.

Altre varianti di configurazione di Q heat disponibili su richiesta. Vedere anche la matrice dei codici.

Materiali di installazione

Il necessario materiale di installazione è reperibile nel nostro listino digitale degli accessori (PDF) su www.qundis.com nella sezione "service/downloads-and-information/product-information" e in formato Excel nel nostro portale clienti.

2 | Contatori di calore compatti - con M-Bus integrata



2.3 | Q heat 5.5 - Contatori filettati (QDS)

I contatori di calore elencati di seguito sono destinati all'installazione in sistemi in cui è disponibile una sezione di installazione delle dimensioni elencate accanto al contatore e vengono avvitati al sistema di tubazioni mediante due dadi di raccordo.

Contatore di calore compatto conforme a MID con M-Bus integrata

Processo di scansione induttivo, visualizzazione dei valori attuali e cumulativi con checksum e numerosi parametri d'uso e manutenzione, memorizzazione dei valori massimi, impostazione dei parametri tramite i tasti di comando o il software Q suite 5

- Ciclo di misura: 36 secondi
- Unità di visualizzazione: kWh
- Installazione: Flusso di ritorno
- **Batteria: 10 anni**



Immagine

TUTTI I PREZZI SONO COMPRESIVI DEGLI ONERI FISSI, VALUTAZIONE DI CONFORMITÀ.

Comunicazione: Q M-Bus



Descrizione del prodotto	Gruppo	Q.tà	Codice	Prezzo (€)	
Portata nominale di 0,6 m³/h, sensore di temperatura da 5,0 x 45 mm, misura diretta o con manicotto a immersione					
Organo di calcolo rimovibile	G 3/4" x 110 mm	5S	1	HMR5000C0010 00200	330,80
Portata nominale di 1,5 m³/h, sensore di temperatura da 5,0 x 45 mm, misura diretta o con manicotto a immersione					
Organo di calcolo rimovibile	G 3/4" x 110 mm	5S	1	HMR5000C1010 00200	330,80
Portata nominale di 2,5 m³/h, sensore di temperatura da 5,0 x 45 mm, misura diretta o con manicotto a immersione					
Organo di calcolo rimovibile	G 1" x 130 mm	5S	1	HMR5000C2010 00200	342,41

Nota: i codici si riferiscono alla versione in lingua inglese con batteria da 10 anni.

Nota: non è possibile associare contatori di calore con interfacce di comunicazione integrate a moduli di comunicazione esterni.

Altre varianti di configurazione di Q heat disponibili su richiesta. Vedere anche la matrice dei codici.

Materiale di installazione

Il necessario materiale di installazione è reperibile nel nostro listino digitale degli accessori (PDF) su www.qundis.com nella sezione "service/downloads-and-information/product-information" e in formato Excel nel nostro portale clienti.

2 | Contatori di calore compatti - Interfaccia radio integrata



2.4 | Q heat 5.5 R - Contatore a capsula compatibile ISTA (IST)

I contatori di calore elencati di seguito sono destinati all'installazione in sistemi in cui è disponibile una sezione di installazione con elemento di raccordo per tubo singolo compatibile con ISTA (EAT, EAS). Tutti i contatori di questo tipo sono contrassegnati con "IST".

Contatore di calore compatto conforme a MID con interfaccia a infrarossi integrata, oltre che **interfaccia radio integrata** per l'integrazione in un sistema Q walk-by o Q AMR.

- Ciclo di misura: 36 secondi (statico)
- Commutazione dell'unità di visualizzazione (standard: kWh senza cifra decimale)
- Flusso di mandata e flusso di ritorno del dispositivo programmabile sul posto (standard: flusso di ritorno)
- **Batteria: 10 anni**
- Giorno di riferimento: 31.12.
- Classe di precisione di misura: 3
- Telegrammi Q AMR o Q AMR estesi disponibili in opzione
- Crittografia AES disponibile in opzione



Immagine simile

COMMUTAZIONE DA C-MODE A S-MODE **NON POSSIBILE**

TUTTI I PREZZI SONO COMPRESIVI DEGLI ONERI FISSI, VALUTAZIONE DI CONFORMITÀ.

C-
MODE

Q walk-by Q AMR

Comunicazione: Radio

Descrizione del prodotto	Gruppo	Q.tà	Codice	Prezzo (€)
Portata nominale di 0,6 m³/h, sensore di temperatura da 5,0 x 45 mm, misura diretta o con manicotto a immersione				
Organo di calcolo rimovibile G 2"	5L	1	HMR5000G4010 00210	365,62
Portata nominale di 1,5 m³/h, sensore di temperatura da 5,0 x 45 mm, misura diretta o con manicotto a immersione				
Organo di calcolo rimovibile G 2"	5L	1	HMR5000G5010 00210	365,62
Portata nominale di 2,5 m³/h, sensore di temperatura da 5,0 x 45 mm, misura diretta o con manicotto a immersione				
Organo di calcolo rimovibile G 2"	5L	1	HMR5000G6010 00210	377,23

Nota: i codici si riferiscono alla versione in lingua inglese con batteria da 10 anni.

Altre varianti di configurazione di Q heat disponibili su richiesta. Vedere anche la matrice dei codici.

Materiale di installazione

Il necessario materiale di installazione è reperibile nel nostro listino digitale degli accessori (PDF) su www.qundis.com nella sezione "service/downloads-and-information/product-information" e in formato Excel nel nostro portale clienti.

2 | Contatori di calore compatti



2.5 | Q heat 5.5 - Contatore a capsula compatibile ISTA (IST)

I contatori di calore elencati di seguito sono destinati all'installazione in sistemi in cui è disponibile una sezione di installazione con elemento di raccordo per tubo singolo compatibile con ISTA (EAT, EAS). Tutti i contatori di questo tipo sono contrassegnati con "IST".

Contatore di calore compatto con interfaccia a infrarossi integrata conforme a MID, processo di scansione induttivo, valore attuale, valore annuale e valori mensili con checksum, rilevamento del senso di rotazione, data di riferimento programmabile, visualizzazione e memorizzazione dei valori massimi, predisposizione per l'installazione di moduli di comunicazione esterni per l'integrazione in un sistema Q walk-by, Q AMR o Q M-Bus (vedere dal capitolo 6 in poi), retrofit sul posto possibile in qualsiasi momento, impostazione dei parametri tramite i tasti di comando o il software Q suite 5

- Ciclo di misura: 36 secondi
- Unità di visualizzazione: kWh
- Installazione: Flusso di ritorno
- **Batteria: 10 anni**



Immagine simile

TUTTI I PREZZI SONO COMPRESIVI DEGLI ONERI FISSI, VALUTAZIONE DI CONFORMITÀ.

Comunicazione: Q opto (interfaccia a infrarossi)



Descrizione del prodotto	Gruppo	Q.tà	Codice	Prezzo (€)
Portata nominale di 0,6 m³/h, sensore di temperatura da 5,0 x 45 mm, misura diretta o con manicotto a immersione				
Organo di calcolo non rimovibile G 2"	5J	1	HMC500014010 00200	284,37
Organo di calcolo rimovibile G 2"	5L	1	HMR500014010 00200	319,19
Portata nominale di 1,5 m³/h, sensore di temperatura da 5,0 x 45 mm, misura diretta o con manicotto a immersione				
Organo di calcolo non rimovibile G 2"	5J	1	HMC500015010 00200	284,37
Organo di calcolo rimovibile G 2"	5L	1	HMR500015010 00200	319,19
Portata nominale di 2,5 m³/h, sensore di temperatura da 5,0 x 45 mm, misura diretta o con manicotto a immersione				
Organo di calcolo non rimovibile G 2"	5J	1	HMC500016010 00200	295,98
Organo di calcolo rimovibile G 2"	5L	1	HMR500016010 00200	330,80

Nota: i codici si riferiscono alla versione in lingua inglese con batteria da 10 anni.

Altre varianti di configurazione di Q heat disponibili su richiesta. Vedere anche la matrice dei codici.

Materiale di installazione

Il necessario materiale di installazione è reperibile nel nostro listino digitale degli accessori (PDF) su www.qundis.com nella sezione "service/downloads-and-information/product-information" e in formato Excel nel nostro portale clienti.

2 | Contatori di calore compatti - interfaccia radio integrata



2.6 | Q heat 5.5 R - Contatore a capsula compatibile ALLMESS (AMS)

I contatori di calore elencati di seguito sono destinati all'installazione in sistemi in cui è disponibile una sezione di installazione con elemento di raccordo per tubo singolo compatibile con ALLMESS (EAT, EAS). Tutti i contatori di questo tipo sono contrassegnati con "AMS".

Contatore di calore compatto conforme a MID con interfaccia a infrarossi integrata, oltre che **interfaccia radio integrata** per l'integrazione in un sistema Q walk-by o Q AMR.

- Ciclo di misura: 36 secondi (statico)
- Commutazione dell'unità di visualizzazione (standard: kWh senza cifra decimale)
- Flusso di mandata e flusso di ritorno del dispositivo programmabile sul posto (standard: flusso di ritorno)
- **Batteria: 10 anni**
- Giorno di riferimento: 31.12.
- Classe di precisione di misura: 3
- Telegrammi Q AMR o Q AMR estesi disponibili in opzione
- Crittografia AES disponibile in opzione



COMMUTAZIONE DA C-MODE A S-MODE **NON** POSSIBILE

TUTTI I PREZZI SONO COMPRESIVI DEGLI ONERI FISSI, VALUTAZIONE DI CONFORMITÀ.

C-
MODE

Comunicazione: Radio

Descrizione del prodotto	Gruppo	Q.tà	Codice	Prezzo (€)	
Portata nominale di 1,5 m ³ /h, sensore di temperatura da 6,0 x 60 mm, cavo del sensore da 1,5 m, misura diretta o con manicotto a immersione					
Organo di calcolo rimovibile	M77 x 1,5	5K	1	HMR5000G8810 00210	371,42

Nota: i codici si riferiscono alla versione in lingua inglese con batteria da 10 anni.

Altre varianti di configurazione di Q heat disponibili su richiesta. Vedere anche la matrice dei codici.

Materiale di installazione

Il necessario materiale di installazione è reperibile nel nostro listino digitale degli accessori (PDF) su www.qundis.com nella sezione "service/downloads-and-information/product-information" e in formato Excel nel nostro portale clienti.

2 | Contatori di calore compatti



2.7 | Q heat 5 - Contatore a capsula compatibile ALLMESS (AMS)

I contatori di calore elencati di seguito sono destinati all'installazione in sistemi in cui è disponibile una sezione di installazione con elemento di raccordo per tubo singolo compatibile con ALLMESS (EAT, EAS). Tutti i contatori di questo tipo sono contrassegnati con "AMS".

Contatore di calore compatto con interfaccia a infrarossi integrata conforme a MID, processo di scansione induttivo, valore attuale, valore annuale e valori mensili con checksum, rilevamento del senso di rotazione, data di riferimento programmabile, visualizzazione e memorizzazione dei valori massimi, predisposizione per l'installazione di moduli di comunicazione esterni per l'integrazione in un sistema Q walk-by, Q AMR o Q M-Bus (vedere dal capitolo 6 in poi), retrofit sul posto possibile in qualsiasi momento, impostazione dei parametri tramite i tasti di comando o il software Q suite 5

- Ciclo di misura: 36 secondi
- Unità di visualizzazione: kWh
- Installazione: Flusso di ritorno
- **Batteria: 6 anni**



TUTTI I PREZZI SONO COMPRESIVI DEGLI ONERI FISSI, VALUTAZIONE DI CONFORMITÀ.

Comunicazione: Q opto (interfaccia a infrarossi)



Descrizione del prodotto	Gruppo	Q.tà	Codice	Prezzo (€)	
Portata nominale di 1,5 m³/h, sensore di temperatura da 6,0 x 60 mm, cavo del sensore da 1,5 m, misura diretta o con manicotto a immersione					
Organo di calcolo rimovibile	M77 x 1,5	5L	1	HMR500018800 00000	319,19

Nota: !!! I codici si riferiscono alla versione in lingua tedesca con batteria da 6 anni !!!
Altre varianti di configurazione di Q heat disponibili su richiesta. Vedere anche la matrice dei codici.

Materiale di installazione

Il necessario materiale di installazione è reperibile nel nostro listino digitale degli accessori (PDF) su www.qundis.com nella sezione "service/downloads-and-information/product-information" e in formato Excel nel nostro portale clienti.

2 | Contatori di calore compatti - Interfaccia radio integrata



2.8 | Q heat 5.5 R - Contatore a capsula compatibile TECHEM (TEC)

I contatori di calore elencati di seguito sono destinati all'installazione in sistemi in cui è disponibile una sezione di installazione con elemento di raccordo per tubo singolo compatibile con TECHEM (EAT, EAS). Tutti i contatori di questo tipo sono contrassegnati con "TEC".

Contatore di calore compatto conforme a MID con interfaccia a infrarossi integrata, oltre che **interfaccia radio integrata** per l'integrazione in un sistema Q walk-by o Q AMR.

- Ciclo di misura: 36 secondi (statico)
- Commutazione dell'unità di visualizzazione (standard: kWh senza cifra decimale)
- Flusso di mandata e flusso di ritorno del dispositivo programmabile sul posto (standard: flusso di ritorno)
- **Batteria: 10 anni**
- Giorno di riferimento: 31.12.
- Classe di precisione di misura: 3
- Telegrammi Q AMR o Q AMR estesi disponibili in opzione
- Crittografia AES disponibile in opzione



Immagine simile

COMMUTAZIONE DA C-MODE A S-MODE **NON POSSIBILE**

TUTTI I PREZZI SONO COMPRESIVI DEGLI ONERI FISSI, VALUTAZIONE DI CONFORMITÀ.

C-
MODE

Q walk-by Q AMR

Comunicazione: Radio

Descrizione del prodotto	Gruppo	Q.tà	Codice	Prezzo (€)	
Portata nominale di 1,5 m³/h, sensore di temperatura da 5,2 x 45 mm, cavo del sensore da 1,5 m, misura diretta o con manicotto a immersione					
Organo di calcolo rimovibile	M62 x 2	5K	1	HMR5000GB110 00210	371,42
Portata nominale di 2,5 m³/h, sensore di temperatura da 5,2 x 45 mm, cavo del sensore da 1,5 m, misura diretta o con manicotto a immersione					
Organo di calcolo rimovibile	M62 x 2	5K	1	HMR5000GC110 00210	383,03

Nota: i codici si riferiscono alla versione in lingua inglese con batteria da 10 anni.

Altre varianti di configurazione di Q heat disponibili su richiesta. Vedere anche la matrice dei codici.

Materiale di installazione

Il necessario materiale di installazione è reperibile nel nostro listino digitale degli accessori (PDF) su www.qundis.com nella sezione "service/downloads-and-information/product-information" e in formato Excel nel nostro portale clienti.

2 | Contatori di calore compatti



2.9 | Q heat 5.5 - Contatore a capsula compatibile TECHEM (TEC)

I contatori di calore elencati di seguito sono destinati all'installazione in sistemi in cui è disponibile una sezione di installazione con elemento di raccordo per tubo singolo compatibile con TECHEM (EAT, EAS). Tutti i contatori di questo tipo sono contrassegnati con "TEC".

Contatore di calore compatto con interfaccia a infrarossi integrata conforme a MID, processo di scansione induttivo, valore attuale, valore annuale e valori mensili con checksum, rilevamento del senso di rotazione, data di riferimento programmabile, visualizzazione e memorizzazione dei valori massimi, predisposizione per l'installazione di moduli di comunicazione esterni per l'integrazione in un sistema Q walk-by, Q AMR o Q M-Bus (vedere dal capitolo 6 in poi), retrofit sul posto possibile in qualsiasi momento, impostazione dei parametri tramite i tasti di comando o il software Q suite 5

- Ciclo di misura: 36 secondi
- Unità di visualizzazione: kWh
- Installazione: Flusso di ritorno
- **Batteria: 6 anni**



Immagine simile

TUTTI I PREZZI SONO COMPRESIVI DEGLI ONERI FISSI, VALUTAZIONE DI CONFORMITÀ.

Comunicazione: Q opto (interfaccia a infrarossi)



Descrizione del prodotto	Gruppo	Q.tà	Codice	Prezzo (€)	
Portata nominale di 1,5 m³/h, sensore di temperatura da 5,2 x 45 mm, cavo del sensore da 1,5 m, misura diretta o con manicotto a immersione					
Organo di calcolo rimovibile	M62 x 2	5K	1	HMR50001B100 00000	319,19
Portata nominale di 2,5 m³/h, sensore di temperatura da 5,2 x 45 mm, cavo del sensore da 1,5 m, misura diretta o con manicotto a immersione					
Organo di calcolo rimovibile	M62 x 2	5K	1	HMR50001C100 00000	330,80

Nota: !!! I codici si riferiscono alla versione in lingua tedesca con batteria da 6 anni !!!
 Altre varianti di configurazione di Q heat disponibili su richiesta. Vedere anche la matrice dei codici.

Materiale di installazione

Il necessario materiale di installazione è reperibile nel nostro listino digitale degli accessori (PDF) su www.qundis.com nella sezione "service/downloads-and-information/product-information" e in formato Excel nel nostro portale clienti.

2 | Contatori di calore compatti - Interfaccia radio integrata



2.10 | Q heat 5.5 R US - Contatori filettati - A ultrasuoni (US)

I contatori di calore a ultrasuoni sono destinati ad applicazioni che richiedono misure particolarmente precise e stabilità a lungo termine. Brevettato e innovativo, il processo di misura garantisce la massima precisione per tutta la vita di servizio del prodotto. L'altezza di installazione estremamente ridotta permette di utilizzare questo contatore in spazi molto ristretti. Il dispositivo di misura può essere installato in qualsiasi posizione, anche "capovolta", ed è quindi particolarmente adattabile alle condizioni di installazione specifiche di ogni impianto. Di serie, il dispositivo è dotato di un organo di calcolo rimovibile. Tutti i contatori a ultrasuoni di questo tipo sono contrassegnati con "US".

Contatore di calore compatto a ultrasuoni conforme a MID con unità di misura interamente in metallo e interfaccia a infrarossi integrata, oltre che **interfaccia radio integrata** per l'integrazione in un **sistema Q walk-by** o **Q AMR**.

- Disponibilità di contatori di calore e di contatori per i circuiti di riscaldamento e raffrescamento
- Ciclo di misura: 12 secondi (statico)
- Commutazione dell'unità di visualizzazione (standard: kWh senza cifra decimale)
- Flusso di mandata e flusso di ritorno del dispositivo programmabile sul posto (standard: flusso di ritorno)
- **Batteria: 10 anni**
- Giorno di riferimento: 31.12.
- Classe di precisione di misura: 2 o 3 (a seconda della variante)
- Telegrammi Q AMR o Q AMR estesi disponibili in opzione
- Crittografia AES disponibile in opzione



Immagine simile

COMMUTAZIONE DA C-MODE A S-MODE **NON POSSIBILE**

TUTTI I PREZZI SONO COMPRESIVI DEGLI ONERI FISSI, VALUTAZIONE DI CONFORMITÀ.

CONTATORI DI CALORE

C-
MODE

Q walk-by Q AMR

Comunicazione: Radio

Descrizione del prodotto	Gruppo	Q.tà	Codice	Prezzo (€)
Portata nominale di 0,6 m³/h, sensore di temperatura da 5,0 x 45 mm, misura diretta o con manicotto a immersione				
Organo di calcolo rimovibile Cl. 3 G 3/4" x 110 mm	5M	1	HMR500AG0080 00210	377,23
Portata nominale di 0,6 m³/h, sensore di temperatura da 5,2 x 45 mm, misura diretta o con manicotto a immersione				
Organo di calcolo rimovibile Cl. 3 G 3/4" x 110 mm	5M	1	HMR500AG0180 00210	377,23
Portata nominale di 1,5 m³/h, sensore di temperatura da 5,0 x 45 mm, misura diretta o con manicotto a immersione				
Organo di calcolo rimovibile Cl. 2 G 3/4" x 110 mm	5M	1	HMR500AG1085 00210	377,23
Organo di calcolo rimovibile Cl. 3 G 1" x 130 mm	5M	1	HMR500AG3080 00210	388,83
Portata nominale di 1,5 m³/h, sensore di temperatura da 5,2 x 45 mm, misura diretta o con manicotto a immersione				
Organo di calcolo rimovibile Cl. 2 G 3/4" x 110 mm	5M	1	HMR500AG1185 00210	377,23
Organo di calcolo rimovibile Cl. 3 G 1" x 130 mm	5M	1	HMR500AG3180 00210	388,83
Portata nominale di 2,5 m³/h, sensore di temperatura da 5,0 x 45 mm, misura diretta o con manicotto a immersione				
Organo di calcolo rimovibile Cl. 2 G 1" x 130 mm	5M	1	HMR500AG2085 00210	388,83
Portata nominale di 2,5 m³/h, sensore di temperatura da 5,2 x 45 mm, misura diretta o con manicotto a immersione				
Organo di calcolo rimovibile Cl. 2 G 1" x 130 mm	5M	1	HMR500AG2185 00210	388,83

Nota: i codici si riferiscono alla versione in lingua inglese con batteria da 10 anni.

Altre varianti di configurazione di Q heat 5.5 R US disponibili su richiesta. Vedere anche la matrice dei codici.

2 | Contatori di calore compatti - Interfaccia radio integrata



2.10 | Q heat 5.5 R US - Contatori filettati - A ultrasuoni (US)

I contatori di calore a ultrasuoni sono destinati ad applicazioni che richiedono misure particolarmente precise e stabilità a lungo termine. Brevettato e innovativo, il processo di misura garantisce la massima precisione per tutta la vita di servizio del prodotto. L'altezza di installazione estremamente ridotta permette di utilizzare questo contatore in spazi molto ristretti. Il dispositivo di misura può essere installato in qualsiasi posizione, anche "capovolta", ed è quindi particolarmente adattabile alle condizioni di installazione specifiche di ogni impianto. Di serie, il dispositivo è dotato di un organo di calcolo rimovibile. Tutti i contatori a ultrasuoni di questo tipo sono contrassegnati con "US".

Contatore di calore compatto a ultrasuoni conforme a MID con unità di misura interamente in metallo e interfaccia a infrarossi integrata, oltre che **interfaccia radio integrata** per l'integrazione in un **sistema Q walk-by** o **Q AMR**.

- Disponibilità di contatori di calore e di contatori per i circuiti di riscaldamento e raffreddamento
- Temperatura approvata del fluido fino a 105 °C (sensore di flusso fino a 90 °C)
- Ciclo di misura: 12 secondi (statico)
- Commutazione dell'unità di visualizzazione (standard: MWh con 3 cifre decimali)
- Flusso di mandata e flusso di ritorno del dispositivo programmabile sul posto (standard: flusso di ritorno)
- **Batteria: 10 anni**
- Giorno di riferimento: 31.12.
- Classe di precisione di misura: 2
- Telegrammi Q AMR o Q AMR estesi disponibili in opzione
- Crittografia AES disponibile in opzione



Immagine simile

COMMUTAZIONE DA C-MODE A S-MODE **NON** POSSIBILE

TUTTI I PREZZI SONO COMPRESIVI DEGLI ONERI FISSI, VALUTAZIONE DI CONFORMITÀ.

CONTATORI DI CALORE

C-
MODE

Q walk-by Q AMR

Comunicazione: Radio

Descrizione del prodotto	Gruppo	Q.tà	Codice	Prezzo (€)		
Portata nominale di 3,5 m³/h, sensore di temperatura da 5,0 x 45 mm, misura diretta o con manicotto a immersione						
Organo di calcolo rimovibile	DN25	G 1 1/4" x 150 mm	5O	1	HBR500AG4085 00250	450,22
Calcolo unità rim. TS simmetrico*	DN25	G 1 1/4" x 150 mm	5O	1	HBR500AG4A85 00250	450,22
Organo di calcolo rimovibile	DN25	G 1 1/4" x 260 mm	5O	1	HBR500AG5085 00250	464,22
Calcolo unità rim. TS simmetrico*	DN25	G 1 1/4" x 260 mm	5O	1	HBR500AG5A85 00250	464,22
Portata nominale di 3,5 m³/h, sensore di temperatura da 5,2 x 45 mm, misura diretta o con manicotto a immersione						
Organo di calcolo rimovibile	DN25	G 1 1/4" x 150 mm	5O	1	HBR500AG4185 00250	450,22
Calcolo unità rim. TS simmetrico*	DN25	G 1 1/4" x 150 mm	5O	1	HBR500AG4B85 00250	450,22
Organo di calcolo rimovibile	DN25	G 1 1/4" x 260 mm	5O	1	HBR500AG5185 00250	464,22
Calcolo unità rim. TS simmetrico*	DN25	G 1 1/4" x 260 mm	5O	1	HBR500AG5B85 00250	464,22
Portata nominale di 3,5 m³/h, sensore di temperatura AGFW da 38 mm, misura diretta						
Organo di calcolo rimovibile	DN25	G 1 1/4" x 150 mm	5O	1	HBR500AG4G85 00250	467,63
Organo di calcolo rimovibile	DN25	G 1 1/4" x 260 mm	5O	1	HBR500AG5G85 00250	481,63
Portata nominale di 3,5 m³/h, sensore di temperatura da 6,0 x 60 mm, misura diretta o con manicotto a immersione						
Calcolo unità rim. TS simmetrico*	DN25	G 1 1/4" x 150 mm	5O	1	HBR500AG4885 00250	450,22
Calcolo unità rim. TS simmetrico*	DN25	G 1 1/4" x 260 mm	5O	1	HBR500AG5885 00250	464,22

CONTATORI DI CALORE
C-
MODE
Comunicazione: Radio

Descrizione del prodotto	Gruppo	Q.tà	Codice	Prezzo (€)		
Portata nominale di 6,0 m³/h, sensore di temperatura da 5,0 x 45 mm, misura diretta o con manicotto a immersione						
Organo di calcolo rimovibile	DN25	G 1 1/4" x 150 mm	5O	1	HBR500AG6085 00250	667,22
Calcolo unità rim. TS simmetrico*	DN25	G 1 1/4" x 150 mm	5O	1	HBR500AG6A85 00250	667,22
Organo di calcolo rimovibile	DN25	G 1 1/4" x 260 mm	5O	1	HBR500AG7085 00250	699,22
Calcolo unità rim. TS simmetrico*	DN25	G 1 1/4" x 260 mm	5O	1	HBR500AG7A85 00250	699,22
Portata nominale di 6,0 m³/h, sensore di temperatura da 5,2 x 45 mm, misura diretta o con manicotto a immersione						
Organo di calcolo rimovibile	DN25	G 1 1/4" x 150 mm	5O	1	HBR500AG6185 00250	667,22
Calcolo unità rim. TS simmetrico*	DN25	G 1 1/4" x 150 mm	5O	1	HBR500AG6B85 00250	667,22
Organo di calcolo rimovibile	DN25	G 1 1/4" x 260 mm	5O	1	HBR500AG7185 00250	699,22
Calcolo unità rim. TS simmetrico*	DN25	G 1 1/4" x 260 mm	5O	1	HBR500AG7B85 00250	699,22
Portata nominale di 6,0 m³/h, sensore di temperatura AGFW da 38 mm, misura diretta						
Organo di calcolo rimovibile	DN25	G 1 1/4" x 150 mm	5O	1	HBR500AG6G85 00250	684,63
Organo di calcolo rimovibile	DN25	G 1 1/4" x 260 mm	5O	1	HBR500AG7G85 00250	716,63
Portata nominale di 6,0 m³/h, sensore di temperatura da 6,0 x 60 mm, misura diretta o con manicotto a immersione						
Calcolo unità rim. TS simmetrico*	DN25	G 1 1/4" x 150 mm	5O	1	HBR500AG6885 00250	667,22
Calcolo unità rim. TS simmetrico*	DN25	G 1 1/4" x 260 mm	5O	1	HBR500AG7885 00250	699,22
Portata nominale di 10,0 m³/h, sensore di temperatura da 5,0 x 45 mm, misura diretta o con manicotto a immersione						
Calcolo unità rim. TS simmetrico*	DN40	G 2" x 200 mm	5O	1	HBR500AG8A85 00250	857,22
Calcolo unità rim. TS simmetrico*	DN40	G 2" x 300 mm	5O	1	HBR500AG9A85 00250	886,22
Portata nominale di 10,0 m³/h, sensore di temperatura da 5,2 x 45 mm, misura diretta o con manicotto a immersione						
Calcolo unità rim. TS simmetrico*	DN40	G 2" x 200 mm	5O	1	HBR500AG8B85 00250	857,22
Calcolo unità rim. TS simmetrico*	DN40	G 2" x 300 mm	5O	1	HBR500AG9B85 00250	886,22
Portata nominale di 10,0 m³/h, sensore di temperatura AGFW da 38 mm, misura diretta						
Organo di calcolo rimovibile	DN40	G 2" x 200 mm	5O	1	HBR500AG8G85 00250	874,63
Organo di calcolo rimovibile	DN40	G 2" x 300 mm	5O	1	HBR500AG9G85 00250	903,63
Portata nominale di 10,0 m³/h, sensore di temperatura da 6,0 x 60 mm, misura diretta o con manicotto a immersione						
Calcolo unità rim. TS simmetrico*	DN40	G 2" x 200 mm	5O	1	HBR500AG8885 00250	857,22
Calcolo unità rim. TS simmetrico*	DN40	G 2" x 300 mm	5O	1	HBR500AG9885 00250	886,22

*I sensori di temperatura per il flusso di mandata e il flusso di ritorno NON sono integrati nel sensore di flusso e devono essere installati separatamente.

2 | Contatori di calore compatti - Interfaccia radio integrata



2.10 | Q heat 5.5 R US - Contatori filettati - A ultrasuoni (US)

CONTATORI DI CALORE CON OPZIONE DI RAFFRESCAMENTO

Comunicazione: Radio

C-
MODE

Q walk-by Q AMR

Descrizione del prodotto	Gruppo	Q.tà	Codice	Prezzo (€)
Portata nominale di 0,6 m³/h, sensore di temperatura da 5,0 x 45 mm, misura diretta o con manicotto a immersione				
Organo di calcolo rimovibile Cl. 3 G 3/4" x 110 mm	5M	1	HMR500BG0080 00210	417,85
Portata nominale di 0,6 m³/h, sensore di temperatura da 5,2 x 45 mm, misura diretta o con manicotto a immersione				
Organo di calcolo rimovibile Cl. 3 G 3/4" x 110 mm	5M	1	HMR500BG0180 00210	417,85
Portata nominale di 1,5 m³/h, sensore di temperatura da 5,0 x 45 mm, misura diretta o con manicotto a immersione				
Organo di calcolo rimovibile Cl. 2 G 3/4" x 110 mm	5M	1	HMR500BG1085 00210	417,85
Organo di calcolo rimovibile Cl. 3 G 1" x 130 mm	5M	1	HMR500BG3080 00210	429,46
Portata nominale di 1,5 m³/h, sensore di temperatura da 5,2 x 45 mm, misura diretta o con manicotto a immersione				
Organo di calcolo rimovibile Cl. 2 G 3/4" x 110 mm	5M	1	HMR500BG1185 00210	417,85
Organo di calcolo rimovibile Cl. 3 G 1" x 130 mm	5M	1	HMR500BG3180 00210	429,46
Portata nominale di 2,5 m³/h, sensore di temperatura da 5,0 x 45 mm, misura diretta o con manicotto a immersione				
Organo di calcolo rimovibile Cl. 2 G 1" x 130 mm	5M	1	HMR500BG2085 00210	429,46
Portata nominale di 2,5 m³/h, sensore di temperatura da 5,2 x 45 mm, misura diretta o con manicotto a immersione				
Organo di calcolo rimovibile Cl. 2 G 1" x 130 mm	5M	1	HMR500BG2185 00210	429,46
Portata nominale di 3,5 m³/h, sensore di temperatura da 5,0 x 45 mm, misura diretta o con manicotto a immersione				
Organo di calcolo rimovibile DN25 G 1 1/4" x 150 mm	5O	1	HBR500BG4085 00250	490,85
Calcolo unità rim. TS simmetrico* DN25 G 1 1/4" x 150 mm	5O	1	HBR500BG4A85 00250	490,85
Organo di calcolo rimovibile DN25 G 1 1/4" x 260 mm	5O	1	HBR500BG5085 00250	504,85
Calcolo unità rim. TS simmetrico* DN25 G 1 1/4" x 260 mm	5O	1	HBR500BG5A85 00250	504,85
Portata nominale di 3,5 m³/h, sensore di temperatura da 5,2 x 45 mm, misura diretta o con manicotto a immersione				
Organo di calcolo rimovibile DN25 G 1 1/4" x 150 mm	5O	1	HBR500BG4185 00250	490,85
Calcolo unità rim. TS simmetrico* DN25 G 1 1/4" x 150 mm	5O	1	HBR500BG4B85 00250	490,85
Organo di calcolo rimovibile DN25 G 1 1/4" x 260 mm	5O	1	HBR500BG5185 00250	504,85
Calcolo unità rim. TS simmetrico* DN25 G 1 1/4" x 260 mm	5O	1	HBR500BG5B85 00250	504,85
Portata nominale di 3,5 m³/h, sensore di temperatura AGFW da 38 mm, misura diretta				
Organo di calcolo rimovibile DN25 G 1 1/4" x 150 mm	5O	1	HBR500BG4G85 00250	508,26
Organo di calcolo rimovibile DN25 G 1 1/4" x 260 mm	5O	1	HBR500BG5G85 00250	522,26
Portata nominale di 3,5 m³/h, sensore di temperatura da 6,0 x 60 mm, misura diretta o con manicotto a immersione				
Calcolo unità rim. TS simmetrico* DN25 G 1 1/4" x 150 mm	5O	1	HBR500BG4885 00250	490,85
Calcolo unità rim. TS simmetrico* DN25 G 1 1/4" x 260 mm	5O	1	HBR500BG5885 00250	504,85

2 | Contatori di calore compatti - Interfaccia radio integrata



2.10 | Q heat 5.5 R US - Contatori filettati - A ultrasuoni (US)

CONTATORI DI CALORE CON OPZIONE DI RAFFRESCAMENTO

Comunicazione: Radio

C-
MODE

Q walk-by Q AMR

Descrizione del prodotto	Gruppo	Q.tà	Codice	Prezzo (€)		
Portata nominale di 6,0 m³/h, sensore di temperatura da 5,0 x 45 mm, misura diretta o con manicotto a immersione						
Organo di calcolo rimovibile	DN25	G 1 1/4" x 150 mm	50	1	HBR500BG6085 00250	707,85
Calcolo unità rim. TS simmetrico*	DN25	G 1 1/4" x 150 mm	50	1	HBR500BG6A85 00250	707,85
Organo di calcolo rimovibile	DN25	G 1 1/4" x 260 mm	50	1	HBR500BG7085 00250	739,85
Calcolo unità rim. TS simmetrico*	DN25	G 1 1/4" x 260 mm	50	1	HBR500BG7A85 00250	739,85
Portata nominale di 6,0 m³/h, sensore di temperatura da 5,2 x 45 mm, misura diretta o con manicotto a immersione						
Organo di calcolo rimovibile	DN25	G 1 1/4" x 150 mm	50	1	HBR500BG6185 00250	707,85
Calcolo unità rim. TS simmetrico*	DN25	G 1 1/4" x 150 mm	50	1	HBR500BG6B85 00250	707,85
Organo di calcolo rimovibile	DN25	G 1 1/4" x 260 mm	50	1	HBR500BG7185 00250	739,85
Calcolo unità rim. TS simmetrico*	DN25	G 1 1/4" x 260 mm	50	1	HBR500BG7B85 00250	739,85
Portata nominale di 6,0 m³/h, sensore di temperatura AGFW da 38 mm, misura diretta						
Organo di calcolo rimovibile	DN25	G 1 1/4" x 150 mm	50	1	HBR500BG6G85 00250	725,26
Organo di calcolo rimovibile	DN25	G 1 1/4" x 260 mm	50	1	HBR500BG7G85 00250	757,26
Portata nominale di 6,0 m³/h, sensore di temperatura da 6,0 x 60 mm, misura diretta o con manicotto a immersione						
Calcolo unità rim. TS simmetrico*	DN25	G 1 1/4" x 150 mm	50	1	HBR500BG6885 00250	707,85
Calcolo unità rim. TS simmetrico*	DN25	G 1 1/4" x 260 mm	50	1	HBR500BG7885 00250	739,85
Portata nominale di 10,0 m³/h, sensore di temperatura da 5,0 x 45 mm, misura diretta o con manicotto a immersione						
Calcolo unità rim. TS simmetrico*	DN40	G 2" x 200 mm	50	1	HBR500BG8A85 00250	897,85
Calcolo unità rim. TS simmetrico*	DN40	G 2" x 300 mm	50	1	HBR500BG9A85 00250	926,85
Portata nominale di 10,0 m³/h, sensore di temperatura da 5,2 x 45 mm, misura diretta o con manicotto a immersione						
Calcolo unità rim. TS simmetrico*	DN40	G 2" x 200 mm	50	1	HBR500BG8B85 00250	897,85
Calcolo unità rim. TS simmetrico*	DN40	G 2" x 300 mm	50	1	HBR500BG9B85 00250	926,85
Portata nominale di 10,0 m³/h, sensore di temperatura AGFW da 38 mm, misura diretta						
Organo di calcolo rimovibile	DN40	G 2" x 200 mm	50	1	HBR500BG8G85 00250	915,26
Organo di calcolo rimovibile	DN40	G 2" x 300 mm	50	1	HBR500BG9G85 00250	944,26
Portata nominale di 10,0 m³/h, sensore di temperatura da 6,0 x 60 mm, misura diretta o con manicotto a immersione						
Calcolo unità rim. TS simmetrico*	DN40	G 2" x 200 mm	50	1	HBR500BG8885 00250	897,85
Calcolo unità rim. TS simmetrico*	DN40	G 2" x 300 mm	50	1	HBR500BG9885 00250	926,85

*I sensori di temperatura per il flusso di mandata e il flusso di ritorno NON sono integrati nel sensore di flusso e devono essere installati separatamente.

Nota: i codici si riferiscono alla versione in lingua inglese con batteria da 10 anni.

Altre varianti di configurazione di Q heat 5.5 R US disponibili su richiesta. Vedere anche la matrice dei codici.

Materiale di installazione

Il necessario materiale di installazione è reperibile nel nostro listino digitale degli accessori (PDF) su www.qundis.com nella sezione "service/downloads-and-information/product-information" e in formato Excel nel nostro portale clienti.

2.11 | Q heat 5 - Contatori filettati - A ultrasuoni (US)

I contatori di calore a ultrasuoni sono destinati ad applicazioni che richiedono misure particolarmente precise e stabilità a lungo termine. Brevettato e innovativo, il processo di misura garantisce la massima precisione per tutta la vita di servizio del prodotto. L'altezza di installazione estremamente ridotta permette di utilizzare questo contatore in spazi molto ristretti. Il dispositivo di misura può essere installato in qualsiasi posizione, anche "capovolta", ed è quindi particolarmente adattabile alle condizioni di installazione specifiche di ogni impianto. Di serie, il dispositivo è dotato di un organo di calcolo rimovibile. Tutti i contatori a ultrasuoni di questo tipo sono contrassegnati con "US".

Contatore di calore compatto a ultrasuoni con interfaccia a infrarossi integrata conforme a MID, valore attuale, valore annuale e valori mensili con checksum, rilevamento del senso di rotazione, data di riferimento programmabile, visualizzazione e memorizzazione dei valori massimi, predisposizione per l'installazione di moduli di comunicazione esterni per l'integrazione in un sistema Q walk-by, Q AMR o Q M-Bus (vedere dal capitolo 6 in poi), retrofit sul posto possibile in qualsiasi momento, impostazione dei parametri tramite i tasti di comando o il software Q suite 5

- **Ciclo di misura: 12 secondi**
- Unità di visualizzazione: kWh
- Installazione: Flusso di ritorno
- **Batteria: 10 anni**



Immagine simile

TUTTI I PREZZI SONO COMPRESIVI DEGLI ONERI FISSI, VALUTAZIONE DI CONFORMITÀ.

Comunicazione: Q opto (interfaccia a infrarossi)



Descrizione del prodotto	Gruppo	Q.tà	Codice	Prezzo (€)
Portata nominale di 1,5 m³/h, sensore di temperatura da 5,0 x 45 mm, misura diretta o con manicotto a immersione				
Organo di calcolo rimovibile G 3/4" x 110 mm	5M	1	HMR500A11080 00200	330,80
Portata nominale di 1,5 m³/h, sensore di temperatura da 5,2 x 45 mm, misura diretta o con manicotto a immersione				
Organo di calcolo rimovibile G 3/4" x 110 mm	5M	1	HMR500A11180 00200	330,80
Portata nominale di 2,5 m³/h, sensore di temperatura da 5,0 x 45 mm, misura diretta o con manicotto a immersione				
Organo di calcolo rimovibile G 1" x 130 mm	5M	1	HMR500A12080 00200	342,41
Portata nominale di 2,5 m³/h, sensore di temperatura da 5,2 x 45 mm, misura diretta o con manicotto a immersione				
Organo di calcolo rimovibile G 1" x 130 mm	5M	1	HMR500A12180 00200	342,41

Nota: i codici si riferiscono alla versione in lingua inglese con batteria da 10 anni.

Altre varianti di configurazione di Q heat disponibili su richiesta. Vedere anche la matrice dei codici.

Materiale di installazione

Il necessario materiale di installazione è reperibile nel nostro listino digitale degli accessori (PDF) su www.qundis.com nella sezione "service/downloads-and-information/product-information" e in formato Excel nel nostro portale clienti.

2 | Contatori di calore compatti



2.12 | Q heat - Matrice dei codici

Famiglia di prodotti

- Contatore di calore Q heat 5 / 5.5 - compatto
- Contatore di calore Q heat 5 / 5.5 - rimovibile (portata nominale ≤ 2,5)
- Contatore di calore Q heat 5.5 rimovibile (portata nominale ≥ 3,5)

Logo

QUNDIS (standard)

Versione

- Contatore di calore a turbina (standard)
- + opzione di raffrescamento
- + impianti solari (non conforme a MID)
- + opzione di raffrescamento + impianti solari (non conforme a MID)
- Contatore di calore a ultrasuoni (solo rimovibile)
- + opzione di raffrescamento (solo rimovibile)

Interfaccia di comunicazione

- Ottica (infrarossi)
- Infrarossi + M-Bus + Impuls-In (1 litro a impulso / filtro Off)
- Infrarossi + M-Bus
- Infrarossi + M-Bus + Impuls-In (10 litri a impulso / filtro Off)
- Infrarossi + AMR estesa (C-Mode) - Radio integrata
- Infrarossi + walk-by + AMR (C-Mode) - Radio integrata
- Infrarossi + AMR (C-Mode) - Radio integrata

Sensore di flusso

- Attacco filettato - 0,6 m³/h - 110 mm - installazione su flusso di ritorno
- Attacco filettato - 1,5 m³/h - 110 mm - installazione su flusso di ritorno
- Attacco filettato - 2,5 m³/h - 130 mm - installazione su flusso di ritorno
- Attacco filettato - 1,5 m³/h - 130 mm - installazione su flusso di ritorno
- Attacco filettato - 3,5 m³/h - 150 mm - installazione su flusso di ritorno (solo US)
- Attacco filettato - 3,5 m³/h - 260 mm - installazione su flusso di ritorno (solo US)
- Attacco filettato - 6,0 m³/h - 150 mm - installazione su flusso di ritorno (solo US)
- Attacco filettato - 6,0 m³/h - 260 mm - installazione su flusso di ritorno (solo US)
- Attacco filettato - 10,0 m³/h - 200 mm - installazione su flusso di ritorno (solo US)
- Attacco filettato - 10,0 m³/h - 300 mm - installazione su flusso di ritorno (solo US)

- Capsula (IST) - 0,6 m³/h - G2 - installazione su flusso di ritorno
- Capsula (IST) - 1,5 m³/h - G2 - installazione su flusso di ritorno
- Capsula (IST) - 2,5 m³/h - G2 - installazione su flusso di ritorno

Capsula (AMS) - 1,5 m³/h - M77x1,5 - installazione su flusso di ritorno (solo rimovibile)

- Capsula (TEC) - 1,5 m³/h - M62 x 2 - install. su flusso di ritorno (solo rimovibile)
- Capsula (TEC) - 2,5 m³/h - M62 x 2 - install. su flusso di ritorno (solo rimovibile)

Attacco filettato - 1,5 m³/h - 80 mm - installazione su flusso di ritorno

- Attacco filettato - 0,6 m³/h - 110 mm - installazione su flusso di mandata
- Attacco filettato - 1,5 m³/h - 110 mm - installazione su flusso di mandata
- Attacco filettato - 2,5 m³/h - 130 mm - installazione su flusso di mandata
- Attacco filettato - 1,5 m³/h - 130 mm - installazione su flusso di mandata
- Attacco filettato - 3,5 m³/h - 150 mm - installazione su flusso di ritorno (solo US)
- Attacco filettato - 3,5 m³/h - 260 mm - installazione su flusso di ritorno (solo US)
- Attacco filettato - 6,0 m³/h - 150 mm - installazione su flusso di ritorno (solo US)
- Attacco filettato - 6,0 m³/h - 260 mm - installazione su flusso di ritorno (solo US)
- Attacco filettato - 10,0 m³/h - 200 mm - installazione su flusso di ritorno (solo US)
- Attacco filettato - 10,0 m³/h - 300 mm - installazione su flusso di ritorno (solo US)

- Continua alla pagina successiva -

Blocco	Blocco	Blocco	Blocco 4	Prezzo base
H M C 5	x x x x	x x x x	x x x x x	266,96 €
H M R 5	x x x x	x x x x	x x x x x	301,78 €
H B R 5	x x x x	x x x x	x x x x x	301,78 €

Blocco	Blocco	Blocco	Blocco 4	Supplemento
H x x 5	0 0 x x	x x x x	x x x x x	- €

Blocco 1	Blocco	Blocco	Blocco 4	Supplemento
H M x 5	x x 0 x	x x x x	x x x x x	- €
H M x 5	x x 1 x	x x x x	x x x x x	40,62 €
H M x 5	x x 2 x	x x x x	x x x x x	87,05 €
H M x 5	x x 3 x	x x x x	x x x x x	127,68 €
H x R 5	x x A x	x x x x	x x x x x	23,21 €
H x R 5	x x B x	x x x x	x x x x x	40,63 €

Blocco 1	Blocco	Blocco	Blocco 4	Supplemento
H M x 5	x x x 1	x x x x	x x x x x	- €
H M R 5	x x x 5	x x x x	x x x x x	34,82 €
H M R 5	x x x C	x x x x	x x x x x	23,21 €
H M R 5	x x x D	x x x x	x x x x x	34,82 €
H x R 5	x x x E	x x x x	x x x x x	46,43 €
H x R 5	x x x G	x x x x	x x x x x	46,43 €
H x R 5	x x x I	x x x x	x x x x x	46,43 €

Blocco 1	Blocco	Blocco	Blocco 4	Supplemento
H M x 5	x x x x	0 x x x	x x x x x	- €
H M x 5	x x x x	1 x x x	x x x x x	- €
H M x 5	x x x x	2 x x x	x x x x x	11,61 €
H M R 5	x x x x	3 x x x	x x x x x	11,61 €
H B R 5	x x x x	4 x x x	x x x x x	73,00 €
H B R 5	x x x x	5 x x x	x x x x x	87,00 €
H B R 5	x x x x	6 x x x	x x x x x	290,00 €
H B R 5	x x x x	7 x x x	x x x x x	322,00 €
H B R 5	x x x x	8 x x x	x x x x x	480,00 €
H B R 5	x x x x	9 x x x	x x x x x	509,00 €

H M x 5	x x x x	4 x x x	x x x x x	11,61 €
H M x 5	x x x x	5 x x x	x x x x x	11,61 €
H M x 5	x x x x	6 x x x	x x x x x	23,21 €

H M R 5	x x x x	8 x x x	x x x x x	17,41 €
---------	---------	---------	-----------	---------

H M R 5	x x x x	B x x x	x x x x x	17,41 €
H M R 5	x x x x	C x x x	x x x x x	29,02 €

H M x 5	x x x x	H x x x	x x x x x	- €
---------	---------	---------	-----------	-----

H M x 5	x x x x	J x x x	x x x x x	52,23 €
H M x 5	x x x x	K x x x	x x x x x	52,23 €
H M x 5	x x x x	L x x x	x x x x x	63,84 €
H M R 5	x x x x	Z x x x	x x x x x	63,84 €
H B R 5	x x x x	M x x x	x x x x x	125,23 €
H B R 5	x x x x	N x x x	x x x x x	139,23 €
H B R 5	x x x x	O x x x	x x x x x	342,23 €
H B R 5	x x x x	P x x x	x x x x x	374,23 €
H B R 5	x x x x	Q x x x	x x x x x	532,23 €
H B R 5	x x x x	R x x x	x x x x x	561,23 €

2 | Contatori di calore compatti



2.12 | Q heat - Matrice dei codici

Sensore di flusso

	Blocco 1	Blocco	Blocco	Blocco 4	Supplemento
Capsula (IST) - 0,6 m³/h - G2 - installazione su flusso di mandata	H M x 5	x x x x	M x x x	x x x x x	63,84 €
Capsula (IST) - 1,5 m³/h - G2 - installazione su flusso di mandata	H M x 5	x x x x	N x x x	x x x x x	63,84 €
Capsula (IST) - 2,5 m³/h - G2 - installazione su flusso di mandata	H M x 5	x x x x	O x x x	x x x x x	75,45 €

Capsula (AMS) - 1,5 m³/h - M77x1,5 - installazione su flusso di mandata (solo rimovibile)	H M R 5	x x x x	Q x x x	x x x x x	81,25 €
---	---------	---------	---------	-----------	---------

Capsula (TEC) - 1,5 m³/h - M62 x 2 - install. su flusso di mandata (solo rimovibile)	H M R 5	x x x x	T x x x	x x x x x	81,25 €
Capsula (TEC) - 2,5 m³/h - M62 x 2 - install. su flusso di mandata (solo rimovibile)	H M R 5	x x x x	U x x x	x x x x x	92,86 €

Attacco filettato - 1,5 m³/h - 80 mm - installazione su flusso di mandata	H M x 5	x x x x	Y x x x	x x x x x	52,23 €
---	---------	---------	---------	-----------	---------

Sensore di temperatura

	Blocco 1	Blocco 2	Blocco 3	Blocco 4	Supplemento
5,0 x 45 mm - 1,5 m	H x x 5	x x x x	x 0 x x	x x x x x	- €
5,2 x 45 mm - 1,5 m	H x x 5	x x x x	x 1 x x	x x x x x	- €
6,0 x 50 mm - 1,5 m	H M x 5	x x x x	x 2 x x	x x x x x	17,41 €
AGFW - 1,5 m	H M x 5	x x x x	x 3 x x	x x x x x	17,41 €

5,0 x 45 mm - 3,0 m	H x x 5	x x x x	x 4 x x	x x x x x	17,41 €
5,2 x 45 mm - 3,0 m	H x x 5	x x x x	x 5 x x	x x x x x	17,41 €
6,0 x 50 mm - 3,0 m	H M x 5	x x x x	x 6 x x	x x x x x	34,82 €
AGFW - 3,0 m	H M x 5	x x x x	x 7 x x	x x x x x	34,82 €

6,0 x 60 mm - 1,5 m simmetrico (solo capsula AMS e solo US ≥ Qp. 3,5)	H x R 5	x x x x	x 8 x x	x x x x x	- €
6,0 x 60 mm - 3,0 m simmetrico (solo capsula AMS e solo US ≥ Qp. 3,5)	H x R 5	x x x x	x 9 x x	x x x x x	17,41 €
5,0 x 45 mm - 1,5 m simmetrico (solo US ≥ Qp. 3,5)	H B R 5	x x x x	x A x x	x x x x x	- €
5,2 x 45 mm - 1,5 m simmetrico (solo US ≥ Qp. 3,5)	H B R 5	x x x x	x B x x	x x x x x	- €
5,0 x 45 mm - 3,0 m simmetrico (solo US ≥ Qp. 3,5)	H B R 5	x x x x	x C x x	x x x x x	17,41 €
5,2 x 45 mm - 3,0 m simmetrico (solo US ≥ Qp. 3,5)	H B R 5	x x x x	x D x x	x x x x x	17,41 €

AGFW 38 mm - 1,5 m (solo US ≥ Qp. 3,5)	H B R 5	x x x x	x G x x	x x x x x	17,41 €
AGFW 38 mm - 3,0 m (solo US ≥ Qp. 3,5)	H B R 5	x x x x	x H x x	x x x x x	34,82 €

Alimentazione + ciclo di misura

	Blocco 1	Blocco 2	Blocco 3	Blocco 4	Supplemento
Batteria 6 anni - 36 secondi	H M x 5	x x x x	x x 0 x	x x x x x	- €
Batteria 10 anni - 36 secondi	H M x 5	x x x x	x x 1 x	x x x x x	5,80 €
Batteria 7 anni - 8 secondi (solo Q heat 5.5 R)	H M x 5	x x x x	x x 2 x	x x x x x	5,80 €
Batteria 6 anni - 6 secondi	H M x 5	x x x x	x x 4 x	x x x x x	5,80 €
Batteria 10 anni - 12 secondi (solo US)	H x R 5	x x x x	x x 8 x	x x x x x	5,80 €
Batteria 6 anni - 4 secondi (7 anni solo Q heat 5.5 US R)	H x R 5	x x x x	x x 9 x	x x x x x	- €

Approvazione + fluido

Calore MID/Classe 3, senza raffrescamento, acqua	H M x 5	x x x x	x x x 0	x x x x x	- €
Calore MID/Classe 2, senza raffrescamento, acqua	H x R 5	x x x x	x x x 5	x x x x x	- €

senza - acqua (riscaldamento) + Glythermin P44 (solo turbina)	H M x 5	x x x x	x x x A	x x x x x	- €
senza - acqua (riscaldamento) + Tyfocor L (solo turbina)	H M x 5	x x x x	x x x B	x x x x x	- €
senza - acqua (riscaldamento) + Tyfocor N (solo turbina)	H M x 5	x x x x	x x x C	x x x x x	- €
senza - acqua (riscaldamento) + Antifrogen L (solo turbina)	H M x 5	x x x x	x x x D	x x x x x	- €
senza - acqua (riscaldamento) + Antifrogen N (solo turbina)	H M x 5	x x x x	x x x E	x x x x x	- €
senza - acqua (riscaldamento) + Dowcal 20 (solo turbina)	H M x 5	x x x x	x x x F	x x x x x	- €
senza - acqua (riscaldamento) + Gelbin DC 924 L (solo turbina)	H M x 5	x x x x	x x x G	x x x x x	- €
senza - acqua (riscaldamento) + Tyfocor LS (solo turbina)	H M x 5	x x x x	x x x H	x x x x x	- €
senza - acqua (riscaldamento) + Solarliquid L (solo turbina)	H M x 5	x x x x	x x x L	x x x x x	- €

- Continua alla pagina successiva -

2 | Contatori di calore compatti



2.12 | Q heat - Matrice dei codici

Data di riferimento

31.12. (standard)

Blocco 1	Blocco 2	Blocco 3	Blocco 4	Supplemento
H x x 5	x x x x	x x x x	0 x x x x	- €

Soglia di attivazione temperatura:

0,2 / 0,2 K (standard)

Blocco 1	Blocco 2	Blocco 3	Blocco 4	Supplemento
H x x 5	x x x x	x x x x	x 0 x x x	- €

Etichettatura e documentazione

Tedesco (standard)

Inglese

Italiano

Francese

Spagnolo

Lituano

Ceco

Polacco

Sloveno

Russo

Turco

Blocco 1	Blocco 2	Blocco 3	Blocco 4	Supplemento
H x x 5	x x x x	x x x x	x x 0 x x	- €
H x x 5	x x x x	x x x x	x x 2 x x	- €
H x x 5	x x x x	x x x x	x x 3 x x	- €
H x x 5	x x x x	x x x x	x x 4 x x	- €
H x x 5	x x x x	x x x x	x x 5 x x	- €
H x x 5	x x x x	x x x x	x x 7 x x	- €
H x x 5	x x x x	x x x x	x x 8 x x	- €
H x x 5	x x x x	x x x x	x x 9 x x	- €
H x x 5	x x x x	x x x x	x x A x x	- €
H x x 5	x x x x	x x x x	x x R x x	- €
H x x 5	x x x x	x x x x	x x T x x	- €

Visualizzazione

kWh (cifre decimali: 1)

kWh (cifre decimali: 0)

GJ (cifre decimali: 4)

MWh (cifre decimali: 3)

GJ (cifre decimali: 3)

Blocco 1	Blocco 2	Blocco 3	Blocco 4	Supplemento
H M x 5	x x x x	x x x x	x x x 0 x	- €
H x x 5	x x x x	x x x x	x x x 1 x	- €
H M x 5	x x x x	x x x x	x x x 4 x	- €
H x x 5	x x x x	x x x x	x x x 5 x	- €
H x x 5	x x x x	x x x x	x x x 7 x	- €

Opzioni speciali

Nessuno

Crittografia AES secondo le specifiche OMS-Crittografia Mode 5 (solo per dispositivi C-Mode)

Crittografia AES secondo le specifiche OMS-Crittografia Mode 7 (solo per dispositivi C-Mode AMR e AMR estesi)

Blocco 1	Blocco 2	Blocco 3	Blocco 4	Supplemento
H x x 5	x x x x	x x x x	x x x x 0	- €
H x x 5	x x x x	x x x x	x x x x V	- €
H x x 5	x x x x	x x x x	x x x x W	- €

2.13 | Q heat 5.5 US - Contatori filettati - A ultrasuoni (US)

I contatori di calore a ultrasuoni sono destinati ad applicazioni che richiedono misure particolarmente precise e stabilità a lungo termine. Brevettato e innovativo, il processo di misura garantisce la massima precisione per tutta la vita di servizio del prodotto. L'altezza di installazione estremamente ridotta permette di utilizzare questo contatore in spazi molto ristretti. Il dispositivo di misura può essere installato in qualsiasi posizione, anche "capovolta", ed è quindi particolarmente adattabile alle condizioni di installazione specifiche di ogni impianto. Di serie, il dispositivo è dotato di un organo di calcolo rimovibile. Tutti i contatori a ultrasuoni di questo tipo sono contrassegnati con "US".

Contatore di calore compatto a ultrasuoni conforme a MID con unità di misura interamente in metallo e interfaccia a infrarossi integrata, valore attuale, valore annuale e valori mensili con checksum, data di riferimento programmabile, visualizzazione e memorizzazione dei valori massimi, impostazione dei parametri tramite i tasti di comando o il software Q suite per Q heat 5.5 US

- Disponibilità di contatori di calore e di contatori per i circuiti di riscaldamento e raffrescamento
- Precisione di misura: classe 2
- Ciclo di misura: adattativo
- Unità di visualizzazione: kWh
- Installazione: Flusso di mandata e flusso di ritorno del dispositivo programmabile sul posto (standard: flusso di ritorno)
- **Batteria: 11 anni**
- Giorno di riferimento: 31.12.



TUTTI I PREZZI SONO COMPRESIVI DEGLI ONERI FISSI, VALUTAZIONE DI CONFORMITÀ.

Contatori di calore

Comunicazione: Q opto (interfaccia a infrarossi)



Descrizione del prodotto	Gruppo	Q.tà	Codice	Prezzo (€)	
Portata nominale di 0,6 m³/h, sensore di temperatura da 5,0 x 45 mm, misura diretta o con manicotto a immersione*					
Organo di calcolo rimovibile	G 3/4" x 110 mm	5M	1	HMRH00A100B5 01200	327,32
Portata nominale di 0,6 m³/h, sensore di temperatura da 5,2 x 45 mm, misura diretta o con manicotto a immersione*					
Organo di calcolo rimovibile	G 3/4" x 110 mm	5M	1	HMRH00A101B5 01200	327,32
Portata nominale di 1,5 m³/h, sensore di temperatura da 5,0 x 45 mm, misura diretta o con manicotto a immersione*					
Organo di calcolo rimovibile	G 3/4" x 110 mm	5M	1	HMRH00A110B5 01200	327,32
Portata nominale di 1,5 m³/h, sensore di temperatura da 5,2 x 45 mm, misura diretta o con manicotto a immersione*					
Organo di calcolo rimovibile	G 3/4" x 110 mm	5M	1	HMRH00A111B5 01200	327,32
Portata nominale di 2,5 m³/h, sensore di temperatura da 5,0 x 45 mm, misura diretta o con manicotto a immersione*					
Organo di calcolo rimovibile	G 1" x 130 mm	5M	1	HMRH00A120B5 01200	338,92
Portata nominale di 2,5 m³/h, sensore di temperatura da 5,2 x 45 mm, misura diretta o con manicotto a immersione*					
Organo di calcolo rimovibile	G 1" x 130 mm	5M	1	HMRH00A121B5 01200	338,92

* Accessori necessari per la misura con manicotto a immersione.

Nota: i codici si riferiscono alla versione in lingua inglese con batteria da 11 anni.

Altre varianti di configurazione di Q heat 5.5 US e contatori per circuiti di raffrescamento disponibili su richiesta. Vedere anche la matrice dei codici.

Materiale di installazione

Il necessario materiale di installazione è reperibile nel nostro listino digitale degli accessori (PDF) su www.qundis.com nella sezione "service/downloads-and-information/product-information" e in formato Excel nel nostro portale clienti.

2 | Contatori di calore compatti



2.14 | Q heat 5.5 US comp. - Contatori filettati - A ultrasuoni (US)

I contatori di calore a ultrasuoni sono destinati ad applicazioni che richiedono misure particolarmente precise e stabilità a lungo termine. Brevettato e innovativo, il processo di misura garantisce la massima precisione per tutta la vita di servizio del prodotto. L'altezza di installazione estremamente ridotta permette di utilizzare questo contatore in spazi molto ristretti. Il dispositivo di misura può essere installato in qualsiasi posizione, anche "capovolta", ed è quindi particolarmente adattabile alle condizioni di installazione specifiche di ogni impianto. Di serie, il dispositivo è dotato di un organo di calcolo rimovibile. Tutti i contatori a ultrasuoni di questo tipo sono contrassegnati con "US".

Contatore di calore compatto a ultrasuoni conforme a MID con unità di misura rinforzata con fibra di vetro e interfaccia a infrarossi integrata, valore attuale, valore annuale e valori mensili con checksum, data di riferimento programmabile, visualizzazione e memorizzazione dei valori massimi, impostazione dei parametri tramite i tasti di comando o il software Q suite per Q heat 5.5 US

- Disponibilità di contatori di calore e di contatori per i circuiti di riscaldamento e raffreddamento
- Precisione di misura: classe 2
- Ciclo di misura: adattativo
- Unità di visualizzazione: kWh
- Installazione: Flusso di mandata e flusso di ritorno del dispositivo programmabile sul posto (standard: flusso di ritorno)
- **Batteria: 11 anni**
- **Giorno di riferimento: 31.12**



TUTTI I PREZZI SONO COMPRESIVI DEGLI ONERI FISSI, VALUTAZIONE DI CONFORMITÀ.

Contatori di calore

Comunicazione: Q opto (interfaccia a infrarossi)



Descrizione del prodotto	Gruppo	Q.tà	Codice	Prezzo (€)
Portata nominale di 0,6 m³/h, sensore di temperatura da 5,0 x 45 mm, misura diretta o con manicotto a immersione*				
Organo di calcolo rimovibile G 3/4" x 110 mm	5M	1	HCRH00A100B5 01200	304,10
Portata nominale di 0,6 m³/h, sensore di temperatura da 5,2 x 45 mm, misura diretta o con manicotto a immersione*				
Organo di calcolo rimovibile G 3/4" x 110 mm	5M	1	HCRH00A101B5 01200	304,10
Portata nominale di 1,5 m³/h, sensore di temperatura da 5,0 x 45 mm, misura diretta o con manicotto a immersione*				
Organo di calcolo rimovibile G 3/4" x 110 mm	5M	1	HCRH00A110B5 01200	304,10
Portata nominale di 1,5 m³/h, sensore di temperatura da 5,2 x 45 mm, misura diretta o con manicotto a immersione*				
Organo di calcolo rimovibile G 3/4" x 110 mm	5M	1	HCRH00A111B5 01200	304,10
Portata nominale di 2,5 m³/h, sensore di temperatura da 5,0 x 45 mm, misura diretta o con manicotto a immersione*				
Organo di calcolo rimovibile G 1" x 130 mm	5M	1	HCRH00A120B5 01200	315,71
Portata nominale di 2,5 m³/h, sensore di temperatura da 5,2 x 45 mm, misura diretta o con manicotto a immersione*				
Organo di calcolo rimovibile G 1" x 130 mm	5M	1	HCRH00A121B5 01200	315,71

* Accessori necessari per la misura con manicotto a immersione.

Nota: i codici si riferiscono alla versione in lingua inglese con batteria da 11 anni.

Altre varianti di configurazione di Q heat 5.5 US e contatori per circuiti di raffreddamento disponibili su richiesta. Vedere anche la matrice dei codici.

Materiale di installazione

Il necessario materiale di installazione è reperibile nel nostro listino digitale degli accessori (PDF) su www.qundis.com nella sezione "service/downloads-and-information/product-information" e in formato Excel nel nostro portale clienti.

2.15 | Q heat 5.5 US - Contatori filettati - A ultrasuoni (US)

I contatori di calore a ultrasuoni sono destinati ad applicazioni che richiedono misure particolarmente precise e stabilità a lungo termine. Brevettato e innovativo, il processo di misura garantisce la massima precisione per tutta la vita di servizio del prodotto. L'altezza di installazione estremamente ridotta permette di utilizzare questo contatore in spazi molto ristretti. Il dispositivo di misura può essere installato in qualsiasi posizione, anche "capovolta", ed è quindi particolarmente adattabile alle condizioni di installazione specifiche di ogni impianto. Di serie, il dispositivo è dotato di un organo di calcolo rimovibile. Tutti i contatori a ultrasuoni di questo tipo sono contrassegnati con "US".

Contatore di calore compatto a ultrasuoni conforme a MID con unità di misura interamente in metallo e interfaccia a infrarossi integrata, oltre che **interfaccia Impuls-Out o M-Bus integrata**, valore attuale, valore annuale e valori mensili con checksum, data di riferimento programmabile, visualizzazione e memorizzazione dei valori massimi, impostazione dei parametri tramite i tasti di comando o il software Q suite per Q heat 5.5 US

- Disponibilità di contatori di calore e di contatori per i circuiti di riscaldamento e raffreddamento
- Precisione di misura: classe 2
- Ciclo di misura: adattativo
- Unità di visualizzazione: kWh
- Installazione: Flusso di mandata e flusso di ritorno del dispositivo programmabile sul posto (standard: flusso di ritorno)
- **Batteria: 11 anni**
- Giorno di riferimento: 31.12.



TUTTI I PREZZI SONO COMPRESIVI DEGLI ONERI FISSI, VALUTAZIONE

Contatori di calore
Comunicazione: Impuls-out


Descrizione del prodotto	Gruppo	Q.tà	Codice	Prezzo (€)	
Portata nominale di 0,6 m³/h, sensore di temperatura da 5,0 x 45 mm, misura diretta o con manicotto a immersione*					
Organo di calcolo rimovibile	G 3/4" x 110 mm	5M	1	HMRH00AB00B5 01200	350,53
Portata nominale di 0,6 m³/h, sensore di temperatura da 5,2 x 45 mm, misura diretta o con manicotto a immersione*					
Organo di calcolo rimovibile	G 3/4" x 110 mm	5M	1	HMRH00AB01B5 01200	350,53
Portata nominale di 1,5 m³/h, sensore di temperatura da 5,0 x 45 mm, misura diretta o con manicotto a immersione*					
Organo di calcolo rimovibile	G 3/4" x 110 mm	5M	1	HMRH00AB10B5 01200	350,53
Portata nominale di 1,5 m³/h, sensore di temperatura da 5,2 x 45 mm, misura diretta o con manicotto a immersione*					
Organo di calcolo rimovibile	G 3/4" x 110 mm	5M	1	HMRH00AB11B5 01200	350,53
Portata nominale di 2,5 m³/h, sensore di temperatura da 5,0 x 45 mm, misura diretta o con manicotto a immersione*					
Organo di calcolo rimovibile	G 1" x 130 mm	5M	1	HMRH00AB20B5 01200	362,14
Portata nominale di 2,5 m³/h, sensore di temperatura da 5,2 x 45 mm, misura diretta o con manicotto a immersione*					
Organo di calcolo rimovibile	G 1" x 130 mm	5M	1	HMRH00AB21B5 01200	362,14

* Accessori necessari per la misura con manicotto a immersione.

Nota: i codici si riferiscono alla versione in lingua inglese con batteria da 11 anni.

Altre varianti di configurazione di Q heat 5.5 US e contatori per circuiti di raffreddamento disponibili su richiesta. Vedere anche la matrice dei codici.

2 | Contatori di calore compatti - Impuls-Out | M-Bus



2.15 | Q heat 5.5 US - Contatori filettati - A ultrasuoni (US)

Comunicazione: M-Bus



Descrizione del prodotto	Gruppo	Q.tà	Codice	Prezzo (€)	
Portata nominale di 0,6 m³/h, sensore di temperatura da 5,0 x 45 mm, misura diretta o con manicotto a immersione*					
Organo di calcolo rimovibile	G 3/4" x 110 mm	5M	1	HMRH00AC00B5 01200	350,53
Portata nominale di 0,6 m³/h, sensore di temperatura da 5,2 x 45 mm, misura diretta o con manicotto a immersione*					
Organo di calcolo rimovibile	G 3/4" x 110 mm	5M	1	HMRH00AC01B5 01200	350,53
Portata nominale di 1,5 m³/h, sensore di temperatura da 5,0 x 45 mm, misura diretta o con manicotto a immersione*					
Organo di calcolo rimovibile	G 3/4" x 110 mm	5M	1	HMRH00AC10B5 01200	350,53
Portata nominale di 1,5 m³/h, sensore di temperatura da 5,2 x 45 mm, misura diretta o con manicotto a immersione*					
Organo di calcolo rimovibile	G 3/4" x 110 mm	5M	1	HMRH00AC11B5 01200	350,53
Portata nominale di 2,5 m³/h, sensore di temperatura da 5,0 x 45 mm, misura diretta o con manicotto a immersione*					
Organo di calcolo rimovibile	G 1" x 130 mm	5M	1	HMRH00AC20B5 01200	362,14
Portata nominale di 2,5 m³/h, sensore di temperatura da 5,2 x 45 mm, misura diretta o con manicotto a immersione*					
Organo di calcolo rimovibile	G 1" x 130 mm	5M	1	HMRH00AC21B5 01200	362,14

* Accessori necessari per la misura con manicotto a immersione.

Nota: i codici si riferiscono alla versione in lingua inglese con batteria da 11 anni.

Altre varianti di configurazione di Q heat 5.5 US e contatori per circuiti di raffreddamento disponibili su richiesta. Vedere anche la matrice dei codici.

Materiale di installazione

Il necessario materiale di installazione è reperibile nel nostro listino digitale degli accessori (PDF) su www.qundis.com nella sezione "service/downloads-and-information/product-information" e in formato Excel nel nostro portale clienti.

2.16 | Q heat 5.5 US comp. - Contatori filettati - A ultrasuoni (US)

I contatori di calore a ultrasuoni sono destinati ad applicazioni che richiedono misure particolarmente precise e stabilità a lungo termine. Brevettato e innovativo, il processo di misura garantisce la massima precisione per tutta la vita di servizio del prodotto. L'altezza di installazione estremamente ridotta permette di utilizzare questo contatore in spazi molto ristretti. Il dispositivo di misura può essere installato in qualsiasi posizione, anche "capovolta", ed è quindi particolarmente adattabile alle condizioni di installazione specifiche di ogni impianto. Di serie, il dispositivo è dotato di un organo di calcolo rimovibile. Tutti i contatori a ultrasuoni di questo tipo sono contrassegnati con "US".

Contatore di calore compatto a ultrasuoni conforme a MID con unità di misura rinforzata in fibra di vetro e interfaccia a infrarossi integrata, oltre che **interfaccia integrata Impuls-Out o M-Bus**, valore attuale, valore annuale e valori mensili con checksum, data di riferimento programmabile, visualizzazione e memorizzazione dei valori massimi, impostazione dei parametri tramite i tasti di comando o il software Q suite per Q heat 5.5 US

- Disponibilità di contatori di calore e di contatori per i circuiti di riscaldamento e raffrescamento
- Precisione di misura: classe 2
- Ciclo di misura: adattativo
- Unità di visualizzazione: kWh
- Installazione: Flusso di mandata e flusso di ritorno del dispositivo programmabile sul posto (standard: flusso di ritorno)
- **Batteria: 11 anni**
- Giorno di riferimento: 31.12.



TUTTI I PREZZI SONO COMPRESIVI DEGLI ONERI FISSI, VALUTAZIONE DI CONFORMITÀ.

Contatori di calore
Comunicazione: Impuls-out


Descrizione del prodotto	Gruppo	Q.tà	Codice	Prezzo (€)
Portata nominale di 0,6 m³/h, sensore di temperatura da 5,0 x 45 mm, misura diretta o con manicotto a immersione*				
Organo di calcolo rimovibile G 3/4" x 110 mm	5M	1	HCRH00AB00B5 01200	327,32
Portata nominale di 0,6 m³/h, sensore di temperatura da 5,2 x 45 mm, misura diretta o con manicotto a immersione*				
Organo di calcolo rimovibile G 3/4" x 110 mm	5M	1	HCRH00AB01B5 01200	327,32
Portata nominale di 1,5 m³/h, sensore di temperatura da 5,0 x 45 mm, misura diretta o con manicotto a immersione*				
Organo di calcolo rimovibile G 3/4" x 110 mm	5M	1	HCRH00AB10B5 01200	327,32
Portata nominale di 1,5 m³/h, sensore di temperatura da 5,2 x 45 mm, misura diretta o con manicotto a immersione*				
Organo di calcolo rimovibile G 3/4" x 110 mm	5M	1	HCRH00AB11B5 01200	327,32
Portata nominale di 2,5 m³/h, sensore di temperatura da 5,0 x 45 mm, misura diretta o con manicotto a immersione*				
Organo di calcolo rimovibile G 1" x 130 mm	5M	1	HCRH00AB20B5 01200	338,92
Portata nominale di 2,5 m³/h, sensore di temperatura da 5,2 x 45 mm, misura diretta o con manicotto a immersione*				
Organo di calcolo rimovibile G 1" x 130 mm	5M	1	HCRH00AB21B5 01200	338,92

* Accessori necessari per la misura con manicotto a immersione.

Nota: i codici si riferiscono alla versione in lingua inglese con batteria da 11 anni.

Altre varianti di configurazione di Q heat 5.5 US e contatori per circuiti di raffrescamento disponibili su richiesta. Vedere anche la matrice dei codici.

Contatori di calore
Comunicazione: M-Bus

Descrizione del prodotto	Gruppo	Q.tà	Codice	Prezzo (€)	
Portata nominale di 0,6 m³/h, sensore di temperatura da 5,0 x 45 mm, misura diretta o con manicotto a immersione*					
Organo di calcolo rimovibile	G 3/4" x 110 mm	5M	1	HCRH00AC00B5 01200	327,32
Portata nominale di 0,6 m³/h, sensore di temperatura da 5,2 x 45 mm, misura diretta o con manicotto a immersione*					
Organo di calcolo rimovibile	G 3/4" x 110 mm	5M	1	HCRH00AC01B5 01200	327,32
Portata nominale di 1,5 m³/h, sensore di temperatura da 5,0 x 45 mm, misura diretta o con manicotto a immersione*					
Organo di calcolo rimovibile	G 3/4" x 110 mm	5M	1	HCRH00AC10B5 01200	327,32
Portata nominale di 1,5 m³/h, sensore di temperatura da 5,2 x 45 mm, misura diretta o con manicotto a immersione*					
Organo di calcolo rimovibile	G 3/4" x 110 mm	5M	1	HCRH00AC11B5 01200	327,32
Portata nominale di 2,5 m³/h, sensore di temperatura da 5,0 x 45 mm, misura diretta o con manicotto a immersione*					
Organo di calcolo rimovibile	G 1" x 130 mm	5M	1	HCRH00AC20B5 01200	338,92
Portata nominale di 2,5 m³/h, sensore di temperatura da 5,2 x 45 mm, misura diretta o con manicotto a immersione*					
Organo di calcolo rimovibile	G 1" x 130 mm	5M	1	HCRH00AC21B5 01200	338,92

* Accessori necessari per la misura con manicotto a immersione.

Nota: i codici si riferiscono alla versione in lingua inglese con batteria da 11 anni.

Altre varianti di configurazione di Q heat 5.5 US e contatori per circuiti di raffrescamento disponibili su richiesta. Vedere anche la matrice dei codici.

Materiale di installazione

Il necessario materiale di installazione è reperibile nel nostro listino digitale degli accessori (PDF) su www.qundis.com nella sezione "service/downloads-and-information/product-information" e in formato Excel nel nostro portale clienti.

2.17 | Q heat 5.5 US comp. - Contatori filettati - A ultrasuoni (US)

I contatori di calore a ultrasuoni sono destinati ad applicazioni che richiedono misure particolarmente precise e stabilità a lungo termine. Brevettato e innovativo, il processo di misura garantisce la massima precisione per tutta la vita di servizio del prodotto. L'altezza di installazione estremamente ridotta permette di utilizzare questo contatore in spazi molto ristretti. Il dispositivo di misura può essere installato in qualsiasi posizione, anche "capovolta", ed è quindi particolarmente adattabile alle condizioni di installazione specifiche di ogni impianto. Di serie, il dispositivo è dotato di un organo di calcolo rimovibile. Tutti i contatori a ultrasuoni di questo tipo sono contrassegnati con "US".

Contatore di calore compatto a ultrasuoni conforme a MID con unità di misura rinforzata in fibra di vetro e interfaccia a infrarossi integrata oltre che interfaccia radio integrata per letture walk-by (Q tool + Q app o Q log 5.5 + ACT46) o lettura remota tramite Q gateway 5.5 direct.

Impostazione dei parametri tramite i tasti di comando o il software Q suite per Q heat 5.5 US.

- Disponibilità di contatori separati* o combinati per i circuiti di riscaldamento e raffrescamento
- Precisione di misura: classe 2
- Ciclo di misura: adattativo
- Unità di visualizzazione: kWh
- Installazione: Flusso di mandata e flusso di ritorno del dispositivo programmabile sul posto (standard: flusso di ritorno)
- Batteria: 11 anni
- Giorno di riferimento: 31.12.
- Il telegramma dati include i valori di consumo attuali e 13 statistiche

* approvazione nazionale solo per Germania e Austria



COMMUTAZIONE DA C-MODE A S-MODE **NON** POSSIBILE

TUTTI I PREZZI SONO COMPRESIVI DEGLI ONERI FISSI, VALUTAZIONE DI CONFORMITÀ.

CONTATORI DI CALORE

C-
MODE

Comunicazione: Radio

Descrizione del prodotto	Gruppo	Q.tà	Codice	Prezzo (€)
Portata nominale di 0,6 m³/h, sensore di temperatura da 5,0 x 45 mm, misura diretta o con manicotto a immersione*				
Organo di calcolo rimovibile G 3/4" x 110 mm	5M	1	HCRH00AU00B5 01200	350,53
Portata nominale di 0,6 m³/h, sensore di temperatura da 5,2 x 45 mm, misura diretta o con manicotto a immersione*				
Organo di calcolo rimovibile G 3/4" x 110 mm	5M	1	HCRH00AU01B5 01200	350,53
Portata nominale di 1,5 m³/h, sensore di temperatura da 5,0 x 45 mm, misura diretta o con manicotto a immersione*				
Organo di calcolo rimovibile G 3/4" x 110 mm	5M	1	HCRH00AU10B5 01200	350,53
Portata nominale di 1,5 m³/h, sensore di temperatura da 5,2 x 45 mm, misura diretta o con manicotto a immersione*				
Organo di calcolo rimovibile G 3/4" x 110 mm	5M	1	HCRH00AU11B5 01200	350,53
Portata nominale di 2,5 m³/h, sensore di temperatura da 5,0 x 45 mm, misura diretta o con manicotto a immersione*				
Organo di calcolo rimovibile G 1" x 130 mm	5M	1	HCRH00AU20B5 01200	362,14
Portata nominale di 2,5 m³/h, sensore di temperatura da 5,2 x 45 mm, misura diretta o con manicotto a immersione*				
Organo di calcolo rimovibile G 1" x 130 mm	5M	1	HCRH00AU21B5 01200	362,14

* Accessori necessari per la misura con manicotto a immersione.

Nota: i codici si riferiscono alla versione in lingua inglese con batteria da 11 anni.

2 | Contatori di calore compatti - Interfaccia radio integrata



2.17 | Q heat 5.5 US comp. - Contatori filettati - A ultrasuoni (US)

CONTATORI DI RAFFRESCAMENTO

Comunicazione: Radio



Descrizione del prodotto	Gruppo	Q.tà	Codice	Prezzo (€)	
Portata nominale di 0,6 m³/h, sensore di temperatura da 5,0 x 45 mm, misura diretta o con manicotto a immersione*					
Organo di calcolo rimovibile	G 3/4" x 110 mm	5M	1	HCRH00CU00B6 01200	396,96
Portata nominale di 1,5 m³/h, sensore di temperatura da 5,0 x 45 mm, misura diretta o con manicotto a immersione*					
Organo di calcolo rimovibile	G 3/4" x 110 mm	5M	1	HCRH00CU10B6 01200	396,96
Portata nominale di 1,5 m³/h, sensore di temperatura da 5,2 x 45 mm, misura diretta o con manicotto a immersione*					
Organo di calcolo rimovibile	G 3/4" x 110 mm	5M	1	HCRH00CU11B6 01200	396,96
Portata nominale di 2,5 m³/h, sensore di temperatura da 5,0 x 45 mm, misura diretta o con manicotto a immersione*					
Organo di calcolo rimovibile	G 1" x 130 mm	5M	1	HCRH00CU20B6 01200	408,57
Portata nominale di 2,5 m³/h, sensore di temperatura da 5,2 x 45 mm, misura diretta o con manicotto a immersione*					
Organo di calcolo rimovibile	G 1" x 130 mm	5M	1	HCRH00CU21B6 01200	408,57

CONTATORI DI CALORE CON OPZIONE DI RAFFRESCAMENTO

Comunicazione: Radio Q AMR



Attenzione:

- La lettura dei contatori di calore con opzione di raffrescamento è possibile solo tramite Q gateway 5.5 direct.
- Il telegramma dati contiene solo i valori di consumo attuali

Descrizione del prodotto	Gruppo	Q.tà	Codice	Prezzo (€)	
Portata nominale di 0,6 m³/h, sensore di temperatura da 5,0 x 45 mm, misura diretta o con manicotto a immersione*					
Organo di calcolo rimovibile	G 3/4" x 110 mm	5M	1	HCRH00BU00B5 01200	391,16
Portata nominale di 0,6 m³/h, sensore di temperatura da 5,2 x 45 mm, misura diretta o con manicotto a immersione*					
Organo di calcolo rimovibile	G 3/4" x 110 mm	5M	1	HCRH00BU01B5 01200	391,16
Portata nominale di 1,5 m³/h, sensore di temperatura da 5,0 x 45 mm, misura diretta o con manicotto a immersione*					
Organo di calcolo rimovibile	G 3/4" x 110 mm	5M	1	HCRH00BU10B5 01200	391,16
Portata nominale di 1,5 m³/h, sensore di temperatura da 5,2 x 45 mm, misura diretta o con manicotto a immersione*					
Organo di calcolo rimovibile	G 3/4" x 110 mm	5M	1	HCRH00BU11B5 01200	391,16
Portata nominale di 2,5 m³/h, sensore di temperatura da 5,0 x 45 mm, misura diretta o con manicotto a immersione*					
Organo di calcolo rimovibile	G 1" x 130 mm	5M	1	HCRH00BU20B5 01200	402,76
Portata nominale di 2,5 m³/h, sensore di temperatura da 5,2 x 45 mm, misura diretta o con manicotto a immersione*					
Organo di calcolo rimovibile	G 1" x 130 mm	5M	1	HCRH00BU21B5 01200	402,76

* Accessori necessari per la misura con manicotto a immersione.

Nota: i codici si riferiscono alla versione in lingua inglese con batteria da 11 anni.

Altre varianti di configurazione di Q heat 5.5 US e contatori per circuiti di raffrescamento disponibili su richiesta. Vedere anche la matrice dei codici.

I contatori di calore sono dispositivi che vengono montati nei circuiti dell'acqua, possono misurarne l'energia termica e salvare i dati registrati. Occorre distinguere tra contatori di calore e contatori di calore con opzione di raffreddamento. I contatori di calore registrano le temperature nel flusso di mandata e in quello di ritorno del circuito dell'acqua, oltre che la portata volumetrica, e assumono un'energia termica pura del sistema di tubazioni (funzionamento in riscaldamento) per il calcolo del consumo. Al contrario, i contatori di calore con opzione di raffreddamento registrano sia l'energia termica in uscita che quella in entrata del sistema di tubazioni (funzionamento in raffreddamento). I dati delle due modalità di funzionamento vengono gestiti in memorie separate. Entrambi i tipi di dispositivi possono visualizzare e/o memorizzare diversi valori come, ad esempio, il valore cumulativo a una certa data o i valori di fine mese, oltre che generare un messaggio in caso di errore. Entrambi i tipi di dispositivi sono disponibili, in opzione, con un modulo M-Bus integrato. Inoltre, tutti i contatori descritti in questo capitolo possono essere dotati sul posto di moduli di comunicazione esterni ed essere quindi integrati nel sistema Q AMR, Q walk-by o Q M-Bus. Le varianti dei moduli esterni sono reperibili dal capitolo 6 in poi.



3 | Contatori di calore split



I contatori di calore elencati di seguito sono destinati all'installazione in sistemi in cui è disponibile una sezione di installazione delle dimensioni elencate accanto al contatore.

3.1 Sensori di flusso a ultrasuoni (filettatura)



Contatore di calore split conforme a MID G 03 costituito da:
organo di calcolo con interfaccia ottica per le operazioni di programmazione/lettura e per il retrofit di moduli di comunicazione esterni, **coppia di sensori di temperatura PT 1000 conformi a MID - per le dimensioni vedere di seguito**, cavo da 3 m, **misura diretta fino a una portata nominale di 6,0 m³/h**, sensore di flusso a ultrasuoni con attacchi filettati e rapporto dinamico di 1:100 **per qualsiasi posizione di installazione, fino a una portata nominale di 10,0 m³/h con foro sensore da 5,6 mm**, pressione operativa PN16 bar, **temperatura approvata del fluido di 130° C fino a Qp 2,5 e di 150° C da Qp 3,5**, visualizzazione del valore annuale con checksum, data di riferimento programmabile, impostazione dei parametri tramite tasti di comando e adattatore



TUTTI I PREZZI SONO COMPRESIVI DEGLI ONERI FISSI, VALUTAZIONE DI CONFORMITÀ.

Descrizione del prodotto	Gruppo	Q.tà	Codice	Prezzo (€)	
G 03 – portata nominale di 0,6 m³/h, sensore di temperatura da 5,2 x 45 mm					
Standard	DN15	G 3/4" x 110 mm	C5 1	G03500600 M 4003	432,67
Sensore di flusso alternativo	DN20	G 1" x 130 mm	C5 1	G03500600 M 4003 con 50595000H 4	438,82
Sensore di flusso alternativo	DN20	G 1" x 190 mm	C5 1	G03500600 M 4003 con 50595001H 4	449,04
G 03 – portata nominale di 1,5 m³/h, sensore di temperatura da 5,2 x 45 mm					
Standard	DN15	G 3/4" x 110 mm	C5 1	G03501500 M 4003	432,67
Sensore di flusso alternativo	DN20	G 1" x 130 mm	C5 1	G03501500 M 4003 con 50595002H 4	449,04
Sensore di flusso alternativo	DN20	G 1" x 190 mm	C5 1	G03501500 M 4003 con 50595003H 4	456,58
G 03 – portata nominale di 2,5 m³/h, sensore di temperatura da 5,2 x 45 mm					
Standard	DN20	G 1" x 130 mm	C5 1	G03502500 M 4003	442,88
Sensore di flusso alternativo	DN20	G 1" x 190 mm	C5 1	G03502500 M 4003 con 50595004H 4	500,69
G 03 – portata nominale di 3,5 m³/h, sensore di temperatura da 6,0 x 60 mm universale (per installazioni esistenti)					
Standard	DN25	G 5/4" x 260 mm	C5 1	G03503501 M 4003	631,39
Alternativo	DN25	G 5/4" x 135 mm	C5 1	G03503501 M 4003 con 50595005H 4	701,61
Alternativo	DN25	G 5/4" x 150 mm	C5 1	G03503501 M 4003 con 50595006H 4	701,61
Alternativo	DN32	G 1½" x 150 mm	C5 1	G03503501 M 4003 con 50595019H 4	701,61
Alternativo	DN32	G 1½" x 260 mm	C5 1	G03503501 M 4003 con 50595018H 4	631,39
G 03 – portata nominale di 3,5 m³/h, sensore di temperatura da 5,2 x 45 mm (per installazioni nuove)					
Standard	DN25	G 5/4" x 260 mm	C5 1	G03503500 M 4003	631,38
Sensore di flusso alternativo	DN25	G 5/4" x 135 mm	C5 1	G03503500 M 4003 con 50595005H 4	701,60
Sensore di flusso alternativo	DN25	G 5/4" x 150 mm	C5 1	G03503500 M 4003 con 50595006H 4	701,60
Sensore di flusso alternativo	DN32	G 1½" x 150 mm	C5 1	G03503500 M 4003 con 50595019H 4	701,60
Sensore di flusso alternativo	DN32	G 1½" x 260 mm	C5 1	G03503500 M 4003 con 50595018H 4	631,38
G 03 – portata nominale di 6,0 m³/h, sensore di temperatura da 6,0 x 60 mm universale (per installazioni esistenti)					
Standard	DN25	G 5/4" x 260 mm	C5 1	G03506001 M 4003	631,39
Sensore di flusso alternativo	DN25	G 5/4" x 135 mm	C5 1	G03506001 M 4003 con 50595007H 4	701,61
Sensore di flusso alternativo	DN25	G 5/4" x 150 mm	C5 1	G03506001 M 4003 con 50595008H 4	701,61
Sensore di flusso alternativo	DN32	G 1½" x 150 mm	C5 1	G03506001 M 4003 con 50595014H 4	753,84
Sensore di flusso alternativo	DN32	G 1½" x 260 mm	C5 1	G03506001 M 4003 con 50595015H 4	753,84
Sensore di flusso alternativo	DN40	G 2" x 150 mm	C5 1	G03506001 M 4003 con 50595017H 4	799,17
G 03 – portata nominale di 6,0 m³/h, sensore di temperatura da 5,2 x 45 mm (per installazioni nuove)					
Standard	DN25	G 5/4" x 260 mm	C5 1	G03506000 M 4003	631,38
Sensore di flusso alternativo	DN25	G 5/4" x 135 mm	C5 1	G03506000 M 4003 con 50595007H 4	701,60
Sensore di flusso alternativo	DN25	G 5/4" x 150 mm	C5 1	G03506000 M 4003 con 50595008H 4	701,60
Sensore di flusso alternativo	DN32	G 1½" x 150 mm	C5 1	G03506000 M 4003 con 50595014H 4	753,84
Sensore di flusso alternativo	DN32	G 1½" x 260 mm	C5 1	G03506000 M 4003 con 50595015H 4	753,84
Sensore di flusso alternativo	DN40	G 2" x 150 mm	C5 1	G03506000 M 4003 con 50595017H 4	799,16
G 03 – portata nominale di 10,0 m³/h, sensore di temperatura da 6,0 x 60 mm universale					
Standard	DN40	G 2" x 300 mm	C5 1	G03510001 M 4003	799,14
Sensore di flusso alternativo	DN40	G 2" x 200 mm	C5 1	G03510001 M 4003 con 50595009H 4	867,94

Nota: i codici si riferiscono alla versione in lingua inglese con batteria da 10 anni. Altre varianti di configurazione di Q heat disponibili su richiesta. Vedere anche la matrice dei codici.

3.2 | Sensori di flusso a ultrasuoni (flangia)

Contatore di calore split conforme a MID G 04 costituito da:
organo di calcolo con interfaccia ottica per le operazioni di programmazione/lettura e per il retrofit di moduli di comunicazione esterni, **coppia di sensori di temperatura PT 1000 conformi a MID - per le dimensioni vedere di seguito**, cavo da 3 m, **misura diretta fino a una portata nominale di 6,0 m³/h**, sensore di flusso a ultrasuoni con attacchi flangiati e rapporto dinamico di 1:100 **per qualsiasi posizione di installazione, fino a una portata nominale di 10,0 m³/h con foro sensore da 5,6 mm**, pressione operativa PN25 bar, temperatura approvata del fluido di 150 °C, visualizzazione del valore annuale con checksum, data di riferimento programmabile, impostazione dei parametri tramite tasti di comando e adattatore



TUTTI I PREZZI SONO COMPRESIVI DEGLI ONERI FISSI, VALUTAZIONE DI CONFORMITÀ.

Descrizione del prodotto	Gruppo	Q.tà	Codice	Prezzo (€)
G 04 – portata nominale di 3,5 m³/h, sensore di temperatura da 6,0 x 60 mm universale (per installazioni esistenti)				
DN 25 x 260 mm	C5	1	G04503501 M 4003	814,08
G 04 – portata nominale di 3,5 m³/h, sensore di temperatura da 5,2 x 45 mm (per installazioni nuove)				
DN 25 x 260 mm	C5	1	G04503500 M 4003	814,08
G 04 – portata nominale di 6,0 m³/h, sensore di temperatura da 6,0 x 60 mm universale (per installazioni esistenti)				
DN 25 x 260 mm	C5	1	G04506001 M 4003	814,08
Sensore di flusso alternativo			G04506001 M 4003 con 50595016H 4	843,33
G 04 – portata nominale di 6,0 m³/h, sensore di temperatura da 5,2 x 45 mm (per installazioni nuove)				
DN 25 x 260 mm	C5	1	G04506000 M 4003	814,08
Sensore di flusso alternativo			G04506000 M 4003 con 50595016H 4	843,33
G 04 – portata nominale di 10,0 m³/h, sensore di temperatura da 6,0 x 60 mm universale				
DN 40 x 300 mm	C5	1	G04510001 M 4003	989,85
G 04 – portata nominale di 15,0 m³/h, sensore di temperatura da 6,0 x 60 mm universale				
DN 50 x 270 mm	C5	1	G04515002 M 4003	1 391,68
G 04 – portata nominale di 25,0 m³/h, sensore di temperatura da 6,0 x 60 mm universale				
DN 65 x 300 mm	C5	1	G04525002 M 4003	1 568,22
G 04 – portata nominale di 40,0 m³/h, sensore di temperatura da 6,0 x 60 mm universale				
DN 80 x 300 mm	C5	1	G04540002 M 4003	1 838,43
G 04 – portata nominale di 60,0 m³/h, sensore di temperatura da 6,0 x 60 mm universale				
DN 100 x 360 mm	C5	1	G04540002 M 4003 con 50595013H 5	2 092,94

Nota: i codici si riferiscono alla versione in lingua inglese con batteria da 10 anni.

Altre varianti di configurazione di Q heat disponibili su richiesta. Vedere anche la matrice dei codici.

3 | Contatori di calore split



3.3 | Sensori di flusso Woltman (flangia)



Contatore di calore split conforme a MID G 04 costituito da: organo di calcolo con interfaccia ottica per le operazioni di programmazione/lettura e per il retrofit di moduli di comunicazione esterni, sensore di flusso Woltman con attacchi flangiati per la posizione di installazione indicata, visualizzazione del valore annuale con checksum, data di riferimento programmabile, temperatura approvata del fluido di 105 °C, impostazione dei parametri tramite tasti di comando e adattatore

- Montaggio: flusso di ritorno
- Durata batteria: 10 anni
- Coppia di sensori di temperatura conformi a MID: PT 1000 da 6,0 x 60 mm e cavo da 3 m (universale)



TUTTI I PREZZI SONO COMPRESIVI DEGLI ONERI FISSI, VALUTAZIONE

Descrizione del prodotto	Gruppo	Q.tà	Codice	Prezzo (€)
G 04 – portata nominale di 15,0 m³/h per installazione orizzontale				
4 fori DN 50 x 270 mm	C5	1	G04015002 M 1003	1 155,24
G 04 – portata nominale di 25,0 m³/h per installazione orizzontale				
4 fori DN 65 x 300 mm	C5	1	G04025002 M 1003	1 192,62
G 04 – portata nominale di 40,0 m³/h per installazione orizzontale				
8 fori DN 80 x 300 mm	C5	1	G04040002 M 1003	1 321,45
G 04 – portata nominale di 60,0 m³/h per installazione orizzontale				
8 fori DN 100 x 360 mm	C5	1	G04060002 M 1003	1 736,64
G 04 – portata nominale di 150,0 m³/h per installazione orizzontale				
8 fori DN 150 x 500 mm	C5	1	G04315002 M 1003	2 823,52
G 04 – portata nominale di 15,0 m³/h per installazione orizzontale/verticale				
4 fori DN 50 x 200 mm	C5	1	G04215002 M 1003	1 155,24
G 04 – portata nominale di 25,0 m³/h per installazione orizzontale/verticale				
4 fori DN 65 x 200 mm	C5	1	G04225002 M 1003	1 192,62
G 04 – portata nominale di 32,0 m³/h per installazione orizzontale/verticale				
8 fori DN 80 x 225 mm	C5	1	G04240002 M 1003	1 321,45
G 04 – portata nominale di 50,0 m³/h per installazione orizzontale/verticale				
8 fori DN 100 x 250 mm	C5	1	G04260002 M 1003	1 736,64
G 04 – portata nominale di 80,0 m³/h per installazione orizzontale/verticale				
8 fori DN 125 x 250 mm	C5	1	G04310002 M 1003	2 174,80
G 04 – portata nominale di 200,0 m³/h per installazione orizzontale/verticale				
8 fori DN 150 x 300 mm	C5	1	G04315002 M 1003	2 823,52
G 04 – portata nominale di 200,0 m³/h per installazione orizzontale/verticale				
12 fori DN 200 x 350 mm	C5	1	G04315002 M 1003	3 442,17

Nota: i codici si riferiscono alla versione in lingua inglese con batteria da 10 anni.

Altre varianti di configurazione di Q heat disponibili su richiesta. Vedere anche la matrice dei codici.

3 | Contatori di calore split



3.4 | Organi di calcolo



Organo di calcolo conforme a MID

Interfaccia ottica per le operazioni di programmazione/lettura e per il retrofit di moduli di comunicazione esterni, collegamento dei sensori di temperatura con tecnologia a 2 o 4 conduttori e sensori di flusso con i relativi valori di impulso, visualizzazione del valore annuale con checksum, data di riferimento programmabile, unità di visualizzazione MWh, impostazione dei parametri tramite tasti di comando e adattatore



Adatto per il collegamento di qualsiasi sensore di flusso con uscita a impulsi.

TUTTI I PREZZI SONO COMPRESIVI DEGLI ONERI FISSI, VALUTAZIONE DI CONFORMITÀ.

Organi di calcolo R 20 con batteria da 10 anni, unità di visualizzazione MWh

senza alimentazione supplementare tramite l'organo di calcolo

Descrizione del prodotto	Gruppo	Q.tà	Codice	Prezzo (€)
Contatore di calore PT 500 2,5 l/imp.	C4	1	R20443000 M 0030	251,52
Contatore di calore PT 500 10,0 l/imp.	C4	1	R20463000 M 0030	251,52
Contatore di calore PT 500 25,0 l/imp.	C4	1	R20473000 M 0030	251,52
Contatore di calore PT 500 100,0 l/imp.	C4	1	R20492000 M 0030	251,52
Contatore di calore PT 1000 1,0 l/imp.	C4	1	R20533000 M 0030	251,52
Contatore di calore PT 1000 10,0 l/imp.	C4	1	R20563000 M 0030	251,52
Contatore di calore PT 1000 100,0 l/imp.	C4	1	R20592000 M 0030	251,52

Organi di calcolo R 21 con batteria da 10 anni, unità di visualizzazione MWh

senza alimentazione supplementare tramite l'organo di calcolo

Descrizione del prodotto	Gruppo	Q.tà	Codice	Prezzo (€)
Contatore di calore con opzione di raffrescamento PT 500 10,0 l/imp.	C4	1	R21463000 M 0030	292,84
Contatore di calore con opzione di raffrescamento PT 500 100,0 l/imp.	C4	1	R21492000 M 0030	292,84
Contatore di calore con opzione di raffrescamento PT 1000 10,0 l/imp.	C4	1	R21563000 M 0030	292,84
Contatore di calore con opzione di raffrescamento PT 1000 100,0 l/imp.	C4	1	R21592000 M 0030	292,84

Organi di calcolo R 28 con batteria da 10 anni, unità di visualizzazione MWh

senza alimentazione supplementare tramite l'organo di calcolo

Descrizione del prodotto	Gruppo	Q.tà	Codice	Prezzo (€)
Contatore di calore per impianti solari - Fluido: PT 1000 1,0 l/imp.	C4	1	R28533008 E 0030	374,56
Contatore di calore per impianti solari - Fluido: PT 1000 10,0 l/imp.	C4	1	R28562007 E 0030	374,56
Contatore di calore per impianti solari - Fluido: PT 1000 100,0 l/imp.	C4	1	R28592004 E 0030	374,56

Nota: i codici si riferiscono alla versione in lingua inglese con batteria da 10 anni.

Altre varianti di organi di calcolo split disponibili su richiesta:

- Adattamenti per additivi glicolici
- Contatori di calore con opzione di raffrescamento
- Per il collegamento di sensori di temperatura PT100 o PT500
- Dispositivi con batteria da 6 anni
- Visualizzazione delle cifre decimali
- Misura del volume nel flusso di mandata (tubo caldo)
- Unità di visualizzazione kWh, MJ, kJ
- Lingue: Tedesco, Inglese, Italiano, Spagnolo, Lituano

3 | Contatori di calore split



3.4 | Organi di calcolo



Organi di calcolo R 20 con batteria da 10 anni + 2a batteria, unità di visualizzazione MWh

con alimentazione supplementare tramite l'organo di calcolo (standard per i contatori di calore split di QUNDIS con sensori di flusso a ultrasuoni)

Descrizione del prodotto	Gruppo	Q.tà	Codice	Prezzo (€)
Contatore di calore PT 1000 0,1 l/imp.	C4	1	R20F03000 M 0030	311,65
Contatore di calore PT 1000 1,0 l/imp.	C4	1	R20F33000 M 0030	311,65
Contatore di calore PT 1000 10,0 l/imp.	C4	1	R20F63000 M 0030	311,65
Contatore di calore PT 1000 10,0 l/imp.	C4	1	R20F62000 M 0030	311,65
Contatore di calore PT 1000 100,0 l/imp.	C4	1	R20F92000 M 0030	311,65
Contatore di calore PT 1000 100,0 l/imp.	C4	1	R20F91000 M 0030	311,65

Nota: i codici si riferiscono alla versione in lingua inglese con batteria da 10 anni.

Altre varianti di organi di calcolo split disponibili su richiesta:

- Adattamenti per additivi glicolici
- Contatori di calore con opzione di raffreddamento
- Per il collegamento di sensori di temperatura PT100 o PT500
- Dispositivi con batteria da 6 anni
- Visualizzazione delle cifre decimali
- Misura del volume nel flusso di mandata (tubo caldo)
- Unità di visualizzazione kWh, MJ, kJ
- Lingue: Tedesco, Inglese, Italiano, Spagnolo, Lituano

3.5 | Sensori di temperatura

Sensori di temperatura accoppiati per contatori di calore split

- incl. accessori per la misura diretta o per l'utilizzo nei comuni manicotti a immersione
- omologato e marcato a norma EN1434
- tecnologia a 2 fili con resistenza di misura PT1000
- Utilizzo nel campo di temperatura da 0 a +150 °C e fino a una pressione di sistema di 25 bar possibili
- cavi di collegamento in silicone e manicotti terminali disponibili in varie lunghezze
- Stabilità di misura fino a 10 anni



Ø 5,0 mm e Ø 6,0 mm

Universale con pressacavi per profondità di immersione nei comuni manicotti a immersione da 45 a 210 mm

Descrizione del prodotto	Gruppo	PZ / PU	Codice	€PU
Coppia TS PT1000 MID - Ø 5,0 mm - cavo 3,0 m - 150 °C (universale)	C4	1	FTF0035	81,83
Coppia TS PT1000 MID - Ø 6,0 mm - cavo 3,0 m - 150 °C (universale)	C4	1	FTF0039	81,83
Coppia TS PT1000 MID - Ø 5,0 mm - cavo 10 m - 150 °C (universale)	C4	1	FTF0036	131,39
Coppia TS PT1000 MID - Ø 6,0 mm - cavo 10 m - 150 °C (universale)	C4	1	FTF0040	131,39

Ø 5,2 mm, AGFW 27,5 mm e AGFW 38 mm

Descrizione del prodotto	Gruppo	PZ / PU	Codice	€PU
Coppia TS PT1000 MID - Ø 5,2 mm - cavo 3,0 m - 150 °C	C4	1	FTF0037	81,83
Coppia TS PT1000 MID - Ø 5,2 mm - cavo 10 m - 150 °C	C4	1	FTF0038	131,39
Coppia TS PT1000 MID - AGFW 27,5 mm - cavo 2,5 m - 150 °C	C4	1	FTF0018	81,83
Coppia TS PT1000 MID - AGFW 38,0 mm - cavo 2,5 m - 150 °C	C4	1	FTF0027	92,62
Coppia TS PT1000 MID - AGFW 27,5 mm - cavo 10 m - 150 °C	C4	1	FTF0019	179,91
Coppia TS PT1000 MID - AGFW 38,0 mm - cavo 10 m - 150 °C	C4	1	FTF0028	238,87

3 | Contatori di calore split



3.6 | Q heat split - Matrice dei codici

Famiglia di prodotti + versione

	A A A	B B B B	C C	D	E F G H	Prezzo dispositivo
Contatore di calore con attacchi filettati	G 0 3	x x x x	x x	x	x x x x	146,83 €
Contatore di calore con attacchi flangiati	G 0 4	x x x x	x x	x	x x x x	146,83 €
Contatore di calore con opzione di raffreddamento con attacchi filettati	G 1 3	x x x x	x x	x	x x x x	188,15 €
Contatore di calore con opzione di raffreddamento con attacchi flangiati	G 1 4	x x x x	x x	x	x x x x	188,15 €
Contatore di calore per impianti solari con attacchi filettati	G 1 8	x x x x	x x	x	x x x x	263,59 €
Contatore di calore per impianti solari con attacchi flangiati	G 1 9	x x x x	x x	x	x x x x	263,59 €

Sensori di flusso a ultrasuoni - Filettatura

	A A A	B B B B	C C	D	E F G H	Codice ASN sensore di flusso	Prezzo sensore di flusso
Ultrasuoni / qualsiasi posizione di installazione / qp 0,6 m³/h - G ¾" x 110 mm	G x x	5 0 0 6	x x	x	x x x x	50594587H 4	171,78 €
Ultrasuoni / qualsiasi posizione di installazione / qp 0,6 m³/h - G 1" x 130 mm	G x x	5 0 0 6	x x	x	x x x x	50595000H 4	177,94 €
Ultrasuoni / qualsiasi posizione di installazione / qp 0,6 m³/h - G 1" x 190 mm	G x x	5 0 0 6	x x	x	x x x x	50595001H 4	188,15 €
Ultrasuoni / qualsiasi posizione di installazione / qp 1,5 m³/h - G ¾" x 110 mm	G x x	5 0 1 5	x x	x	x x x x	50594588H 5	171,78 €
Ultrasuoni / qualsiasi posizione di installazione / qp 1,5 m³/h - G ¾" x 130 mm	G x x	5 0 1 5	x x	x	x x x x	50595002H 4	188,15 €
Ultrasuoni / qualsiasi posizione di installazione / qp 1,5 m³/h - G 1" x 190 mm	G x x	5 0 1 5	x x	x	x x x x	50595003H 4	195,69 €
Ultrasuoni / qualsiasi posizione di installazione / qp 2,5 m³/h - G 1" x 130 mm	G x x	5 0 2 5	x x	x	x x x x	50594589H 5	182,00 €
Ultrasuoni / qualsiasi posizione di installazione / qp 2,5 m³/h - G 1" x 190 mm	G x x	5 0 2 5	x x	x	x x x x	50595004H 4	239,80 €
Ultrasuoni / qualsiasi posizione di installazione / qp 3,5 m³/h - G 1¼" x 260 mm	G x x	5 0 3 5	x x	x	x x x x	50593182H 5	370,50 €
Ultrasuoni / qualsiasi posizione di installazione / qp 3,5 m³/h - G 1¼" x 135 mm	G x x	5 0 3 5	x x	x	x x x x	50595005H 4	440,72 €
Ultrasuoni / qualsiasi posizione di installazione / qp 3,5 m³/h - G 1¼" x 150 mm	G x x	5 0 3 5	x x	x	x x x x	50595006H 4	440,72 €
Ultrasuoni / qualsiasi posizione di installazione / qp 3,5 m³/h - G 1½" x 150 mm	G x x	5 0 3 5	x x	x	x x x x	50595019H 4	440,72 €
Ultrasuoni / qualsiasi posizione di installazione / qp 3,5 m³/h - G 1½" x 260 mm	G x x	5 0 3 5	x x	x	x x x x	50595018H 4	370,50 €
Ultrasuoni / qualsiasi posizione di installazione / qp 6,0 m³/h - G 1¼" x 260 mm	G x x	5 0 6 0	x x	x	x x x x	50593183H 4	370,50 €
Ultrasuoni / qualsiasi posizione di installazione / qp 6,0 m³/h - G 1¼" x 135 mm	G x x	5 0 6 0	x x	x	x x x x	50595007H 4	440,72 €
Ultrasuoni / qualsiasi posizione di installazione / qp 6,0 m³/h - G 1¼" x 150 mm	G x x	5 0 6 0	x x	x	x x x x	50595008H 4	440,72 €
Ultrasuoni / qualsiasi posizione di installazione / qp 6,0 m³/h - G 1½" x 150 mm	G x x	5 0 6 0	x x	x	x x x x	50595014H 4	492,95 €
Ultrasuoni / qualsiasi posizione di installazione / qp 6,0 m³/h - G 1½" x 260 mm	G x x	5 0 6 0	x x	x	x x x x	50595015H 4	492,95 €
Ultrasuoni / qualsiasi posizione di installazione / qp 6,0 m³/h - G 2" x 150 mm	G x x	5 0 6 0	x x	x	x x x x	50595017H 4	538,27 €
Ultrasuoni / qualsiasi posizione di installazione / qp 10,0 m³/h - G 2" x 300 mm	G x x	5 1 0 0	x x	x	x x x x	50593184H 4	538,22 €
Ultrasuoni / qualsiasi posizione di installazione / qp 10,0 m³/h - G 2" x 200 mm	G x x	5 1 0 0	x x	x	x x x x	50595009H 4	607,05 €

Sensori di flusso a ultrasuoni - Flangia

	A A A	B B B B	C C	D	E F G H	Codice ASN sensore di flusso	Prezzo sensore di flusso
Ultrasuoni / qualsiasi posizione di installazione / qp 3,5 m³/h - FL DN25 260 mm	G x x	5 0 3 5	x x	x	x x x x	50593188H 4	553,19 €
Ultrasuoni / qualsiasi posizione di installazione / qp 6,0 m³/h - FL DN25 260 mm	G x x	5 0 6 0	x x	x	x x x x	50593189H 4	553,19 €
Ultrasuoni / qualsiasi posizione di installazione / qp 6,0 m³/h - FL DN32 260 mm	G x x	5 0 6 0	x x	x	x x x x	50595016H 4	582,44 €
Ultrasuoni / qualsiasi posizione di installazione / qp 10,0 m³/h - FL DN40 300 mm	G x x	5 1 0 0	x x	x	x x x x	50593190H 4	728,92 €
Ultrasuoni / qualsiasi posizione di installazione / qp 15,0 m³/h - FL DN50 270 mm	G x x	5 1 5 0	x x	x	x x x x	50593191H 5	1 130,75 €
Ultrasuoni / qualsiasi posizione di installazione / qp 25,0 m³/h - FL DN65 300 mm	G x x	5 2 5 0	x x	x	x x x x	50593192H 5	1 307,30 €
Ultrasuoni / qualsiasi posizione di installazione / qp 40,0 m³/h - FL DN80 300 mm	G x x	5 4 0 0	x x	x	x x x x	50593193H 5	1 577,54 €
Ultrasuoni / qualsiasi posizione di installazione / qp 60,0 m³/h - FL DN100 360 mm	G x x	5 4 0 0	x x	x	x x x x	50595013H 5	1 832,05 €

Sensori di flusso a getto Woltman- Flangia

	A A A	B B B B	C C	D	E F G H	Codice ASN sensore di flusso	Prezzo sensore di flusso
A getto Woltman / orizzontale / qp 15,0 m³/h - FL DN50 270 mm	G x x	0 1 5 0	x x		x x x x	50533148H 4	920,78 €
A getto Woltman / orizzontale / qp 25,0 m³/h - FL DN65 300 mm	G x x	0 2 5 0	x x		x x x x	50533149H 4	958,16 €
A getto Woltman / orizzontale / qp 40,0 m³/h - FL DN80 300 mm	G x x	0 4 0 0	x x		x x x x	50533150H 4	1 087,00 €
A getto Woltman / orizzontale / qp 60,0 m³/h - FL DN100 360 mm	G x x	0 6 0 0	x x		x x x x	50533151H 4	1 502,18 €
A getto Woltman / orizzontale / qp 150,0 m³/h - FL DN150 500 mm	G x x	3 1 5 0	x x		x x x x	50595020H 4	2 589,06 €
A getto Woltman / orizzontale + verticale / qp 15,0 m³/h - FL DN50 200 mm	G x x	2 1 5 0	x x		x x x x	50533152H 4	920,78 €
A getto Woltman / orizzontale + verticale / qp 25,0 m³/h - FL DN65 200 mm	G x x	2 2 5 0	x x		x x x x	50533153H 4	958,16 €
A getto Woltman / orizzontale + verticale / qp 32,0 m³/h - FL DN80 225 mm	G x x	2 4 0 0	x x		x x x x	50533154H 4	1 087,00 €
A getto Woltman / orizzontale + verticale / qp 50,0 m³/h - FL DN100 250 mm	G x x	2 6 0 0	x x		x x x x	50533155H 4	1 502,18 €
A getto Woltman / orizzontale + verticale / qp 80,0 m³/h - FL DN125 250 mm	G x x	3 1 0 0	x x		x x x x	50590986H 4	1 940,34 €
A getto Woltman / orizzontale + verticale / qp 200,0 m³/h - FL DN150 300 mm	G x x	3 1 5 0	x x		x x x x	50590987H 4	2 589,06 €
A getto Woltman / orizzontale + verticale / qp 200,0 m³/h - FL DN200 350 mm	G x x	3 1 5 0	x x		x x x x	50590988H 4	3 207,71 €

3 | Contatori di calore split



3.6 | Q heat split - Matrice dei codici

	A A A	B B B B	C C	D	E F G H	Prezzo
Logo						
QUNDIS	G x x	x x x x	0 x	x	x x x x	- €
Sensore di temperatura						
5,0 x 45 mm / cavo 3,0 m (universale), art. n.: FTF0035	G x x	x x x x	x X	x	x x x x	81,83 €
6,0 x 60 mm / cavo 3,0 m (universale), art. n.: FTF0039	G x x	x x x x	x X	x	x x x x	81,83 €
5,0 x 45 mm / cavo 10,0 m (universale), art. n.: FTF0036	G x x	x x x x	x X	x	x x x x	131,39 €
6,0 x 60 mm / cavo 10,0 m (universale), art. n.: FTF0040	G x x	x x x x	x X	x	x x x x	131,39 €
5,2 x 45 mm / cavo 3,0 m, art. n.: FTF0037	G x x	x x x x	x X	x	x x x x	81,83 €
5,2 x 45 mm / cavo 10,0 m, art. n.: FTF0038	G x x	x x x x	x X	x	x x x x	131,39 €
AGFW 27,5 mm / cavo 2,5 m, art. n.: FTF0018	G x x	x x x x	x X	x	x x x x	81,83 €
AGFW 38,0 mm / cavo 2,5 m, art. n.: FTF0027	G x x	x x x x	x X	x	x x x x	92,63 €
AGFW 27,5 mm / cavo 10,0 m, art. n.: FTF0019	G x x	x x x x	x X	x	x x x x	179,91 €
AGFW 38,0 mm / cavo 10,0 m, art. n.: FTF0028	G x x	x x x x	x X	x	x x x x	238,87 €
Taratura iniziale						
Riscaldamento MID, raffrescamento senza (standard)	G x x	x x x x	x x	M	x x x x	- €
Riscaldamento senza, raffrescamento senza	G x x	x x x x	x x	E	x x x x	- €
Alimentazione						
Batteria da 6 anni	G x x	x x x x	x x	x	0 x x x	- €
Batteria da 10 anni	G x x	x x x x	x x	x	1 x x x	5,80 €
Batteria da 6 anni + 2a batteria (per ultrasuoni)	G x x	x x x x	x x	x	3 x x x	26,43 €
Batteria da 10 anni + 2a batteria (per ultrasuoni)	G x x	x x x x	x x	x	4 x x x	32,23 €
Posizione di installazione del sensore di flusso						
Flusso di ritorno (tubo freddo)	G x x	x x x x	x x	x	0 x x	- €
Flusso di mandata (tubo caldo)	G x x	x x x x	x x	x	1 x x	68,25 €
Moduli di comunicazione interni						
Nessuno	G x x	x x x x	x x	x	x x 0 x	- €
Marchio di approvazione + lingua marcature						
MID, Tedesco	G x x	x x x x	x x	x	x x x 0	- €
Inglese	G x x	x x x x	x x	x	x x x 3	- €
Italiano	G x x	x x x x	x x	x	x x x 4	- €
Spagnolo	G x x	x x x x	x x	x	x x x 5	- €
Lituano	G x x	x x x x	x x	x	x x x 8	- €

4 | Contatori d'acqua

I contatori d'acqua servono a misurare il consumo di acqua calda e fredda. QUNDIS fornisce contatori d'acqua filettati e a capsula. A seconda del tipo di contatore e del materiale di installazione utilizzato, possono essere montati a parete o direttamente sui tubi dell'acqua. Un sensore a turbina misura la portata e il consumo cumulativo e i valori corrispondenti vengono indicati da un contatore nei dispositivi meccanici o da un display nei dispositivi elettronici. Come riconosciuto centro di prova statale per i contatori d'acqua, possiamo tarare i contatori e controllarne funzionalità e precisione. Questo ci permette anche di utilizzare questo strumento di garanzia della qualità per i nostri sviluppi e di mettere alla prova le nuove soluzioni e i nuovi dispositivi in condizioni reali.



4.1 | Q water 5.5 - Contatori d'acqua elettronici filettati

La generazione di contatori d'acqua di QUNDIS è costituita sia da contatori filettati che dalle versioni a capsula. Grazie all'ampia selezione di capsule di misura per le interfacce di connessione più comuni di tutti i principali produttori, è possibile coprire quasi ogni situazione di installazione. Con il miglioramento delle funzioni radio e la flessibilità offerta durante la lettura, Q water 5.5 rappresenta un nuovo punto di riferimento.

Descrizione del prodotto:

- Contatori d'acqua filettati e a capsula conformi a MID (classi di precisione R80 orizzontale/R40 verticale)
- Montaggio facile grazie alla piombatura della capsula in plastica e all'attivazione automatica via radio
- Nessuna configurazione richiesta
- Alto grado di protezione del dispositivo (IP68)
- Interfaccia IrDA per la lettura e la configurazione
- Organo di calcolo orientabile a 360° con LCD a 8 cifre
- Possibilità di installazione sia in orizzontale che in verticale
- Conteggio avanti e indietro
- Segnalazione delle perdite
- Scansione elettronica che rende impossibile la manomissione
- Salvataggio di 13 valori mensili

Comunicazione: Radio

C-
MODE

Q walk-by Q AMR

- Per le funzioni di **C-Mode**, vedere a pagina 1
- Possibilità di commutazione da C-Mode a S-Mode



TUTTI I PREZZI SONO COMPRESIVI DEGLI ONERI FISSI, VALUTAZIONE DI CONFORMITÀ.

Portata permanente Q₃ 2,5 m³/h - Attacco filettato G 3/4" (ISO 228) - Larghezza nominale 15 (DN)

Descrizione del prodotto	Gruppo	Q.tà	Codice	Prezzo (€)
Lunghezza di installazione 80 mm				
Temperatura dell'acqua 30 °C max.	MF	1	WME5010T0011 00V00	110,50
Temperatura dell'acqua 90 °C max.	MF	1	WME5011T0011 00V00	110,50

Lunghezza di installazione 110 mm				
Temperatura dell'acqua 30 °C max.	MF	1	WME5010T1011 00V00	110,50
Temperatura dell'acqua 90 °C max.	MF	1	WME5011T1011 00V00	110,50

Portata permanente Q₃ 4,0 m³/h - Attacco filettato G 1" (ISO 228) - Larghezza nominale 20 (DN)

Descrizione del prodotto	Gruppo	Q.tà	Codice	Prezzo (€)
Lunghezza di installazione 130 mm				
Temperatura dell'acqua 30 °C max.	MF	1	WME5010T2011 00V00	110,50
Temperatura dell'acqua 90 °C max.	MF	1	WME5011T2011 00V00	110,50

NOTA: In considerazione degli attuali sviluppi del mercato e dei relativi requisiti in termini di compatibilità e interoperabilità del sistema, il listino prezzi non riporta più i dispositivi radio S-Mode. Naturalmente, se necessario, è ancora possibile ordinare i dispositivi S-Mode tramite il nostro portale o il servizio interno. Vedere anche la rispettiva matrice dei codici.

S-
MODE

Contatore d'acqua meccanico da parete (getto singolo)

- Funzionamento a secco, turbina
- Albero del modulo **per il retrofit di moduli di comunicazione esterni tipo MODULARIS**
- Approvazione MID


TUTTI I PREZZI SONO COMPRESIVI DEGLI ONERI FISSI, VALUTAZIONE DI CONFORMITÀ.
Portata permanente Q₃ 2,5 m³/h - Attacco filettato G 3/4" (ISO 228) - Larghezza nominale 15 (DN)

Descrizione del prodotto	Gruppo	Q.tà	Codice	Prezzo (€)
Lunghezza di installazione 80 mm				
Q water 4 - Temperatura dell'acqua 30 °C max.	MA	1	WMM4 0000 0001 00V00	42,83
Q water 4 - Temperatura dell'acqua 90 °C max.	MA	1	WMM4 0010 0001 00V00	42,83
Q water 4 (SJ EVO) - Temperatura dell'acqua 30 °C max.	MA	1	WMMH 0000 0001 Z6V00	35,29
Q water 4 (SJ EVO) - Temperatura dell'acqua 90 °C max.	MA	1	WMMH 0010 0001 Z6V00	35,29
Lunghezza di installazione 110 mm				
Q water 4 - Temperatura dell'acqua 30 °C max.	MA	1	WMM4 0000 1001 00V00	42,83
Q water 4 - Temperatura dell'acqua 90 °C max.	MA	1	WMM4 0010 1001 00V00	42,83
Q water 4 (SJ EVO) - Temperatura dell'acqua 30 °C max.	MA	1	WMMH 0000 1001 Z6V00	35,29
Q water 4 (SJ EVO) - Temperatura dell'acqua 90 °C max.	MA	1	WMMH 0010 1001 Z6V00	35,29
Lunghezza di installazione 115 mm (Q₃ 2,5 m³/h)				
Q water 4 (SJ EVO) - Temperatura dell'acqua 30 °C max.	MA	1	WMMH 0000 Y005 Z6V00	35,29
Q water 4 (SJ EVO) - Temperatura dell'acqua 90 °C max.	MA	1	WMMH 0010 Y005 Z6V00	35,29
Lunghezza di installazione 130 mm (Q₃ 2,5 m³/h)				
Q water 4 (SJ EVO) - Temperatura dell'acqua 30 °C max.	MA	1	WMMH 0000 3001 Z6V00	51,77
Q water 4 (SJ EVO) - Temperatura dell'acqua 90 °C max.	MA	1	WMMH 0010 3001 Z6V00	51,77

Portata permanente Q₃ 4,0 m³/h - Attacco filettato G 1" (ISO 228) - Larghezza nominale 20 (DN)

Descrizione del prodotto	Gruppo	Q.tà	Codice	Prezzo (€)
Lunghezza di installazione 130 mm				
Q water 4 - Temperatura dell'acqua 30 °C max.	MA	1	WMM4 0000 2001 00V00	56,99
Q water 4 - Temperatura dell'acqua 90 °C max.	MA	1	WMM4 0010 2001 00V00	56,99
Q water 4 (SJ EVO) - Temperatura dell'acqua 30 °C max.	MA	1	WMMH 0000 2001 Z6V00	51,77
Q water 4 (SJ EVO) - Temperatura dell'acqua 90 °C max.	MA	1	WMMH 0010 2001 Z6V00	51,77
Lunghezza di installazione 115 mm (Q₃ 4,0 m³/h)				
Q water 4 (SJ EVO) - Temperatura dell'acqua 30 °C max.	MA	1	WMMH 0000 Z005 Z6V00	42,83
Q water 4 (SJ EVO) - Temperatura dell'acqua 90 °C max.	MA	1	WMMH 0010 Z005 Z6V00	42,83

4.2 | Q water 4 - Contatori d'acqua meccanici filettati

Comunicazione: base (albero del modulo: tipo MODULARIS)

Contatore d'acqua meccanico da parete (getto singolo)

- Funzionamento a secco, turbina
- Albero del modulo per il retrofit di moduli di comunicazione esterni tipo MODULARIS
- Approvazione MID



TUTTI I PREZZI SONO COMPRESIVI DEGLI ONERI FISSI, VALUTAZIONE DI CONFORMITÀ.

LUNGHEZZA DI INSTALLAZIONE SPECIALE

Portata permanente Q_3 2,5 m³/h - Attacco filettato G 3/4" (ISO 228) - Larghezza nominale 15 (DN)

Descrizione del prodotto	Gruppo	Q.tà	Codice	Prezzo (€)
Lunghezza di installazione 130 mm				
Q water 4 - Temperatura dell'acqua 30 °C max.	MA	1	WMM400003001 00V00	56,99
Q water 4 - Temperatura dell'acqua 90 °C max.	MA	1	WMM400103001 00V00	56,99

Portata permanente Q_3 2,5 m³/h - Attacco filettato G 1" (ISO 228) - Larghezza nominale 20 (DN)

Descrizione del prodotto	Gruppo	Q.tà	Codice	Prezzo (€)
Lunghezza di installazione 130 mm				
Q water 4 - Temperatura dell'acqua 30 °C max.	MA	1	WMM40000S001 00V00	56,99
Q water 4 - Temperatura dell'acqua 90 °C max.	MA	1	WMM40010S001 00V00	56,99
Q water 4 (SJ EVO) - Temperatura dell'acqua 30 °C max.	MA	1	WMMH00003001 Z6V00	51,77
Q water 4 (SJ EVO) - Temperatura dell'acqua 90 °C max.	MA	1	WMMH00103001 Z6V00	51,77

Materiale di installazione

Il necessario materiale di installazione è reperibile nel nostro listino digitale degli accessori (PDF) su www.qundis.com nella sezione "service/downloads-and-information/product-information" e in formato Excel nel nostro portale clienti.

4 | Contatori d'acqua



4.2.1 | Q water 4 - Contatori d'acqua meccanici filettati

Comunicazione: base (albero del modulo tipo SJ PLUS)



Contatore d'acqua meccanico da parete (getto singolo)

- Funzionamento a secco, turbina
- Albero del modulo **per il retrofit di moduli di comunicazione esterni tipo SJ Plus**
- Approvazione MID



immagine simile

TUTTI I PREZZI SONO COMPRESIVI DEGLI ONERI FISSI, VALUTAZIONE DI CONFORMITÀ.

Portata permanente Q₃ 2,5 m³/h - Attacco filettato G 3/4" (ISO 228) - Larghezza nominale 15 (DN)

Descrizione del prodotto	Gruppo	Q.tà	Codice	Prezzo (€)
Lunghezza di installazione 80 mm				
Q water 4 (SJ PLUS) - Temperatura dell'acqua 30 °C max.	MA	1	WMMH00000001 Z2V00	35,29
Q water 4 (SJ PLUS) - Temperatura dell'acqua 90 °C max.	MA	1	WMMH00100001 Z2V00	35,29
Lunghezza di installazione 110 mm				
Q water 4 (SJ PLUS) - Temperatura dell'acqua 30 °C max.	MA	1	WMMH00001001 Z2V00	35,29
Q water 4 (SJ PLUS) - Temperatura dell'acqua 90 °C max.	MA	1	WMMH00101001 Z2V00	35,29

Portata permanente Q₃ 4,0 m³/h - Attacco filettato G 1" (ISO 228) - Larghezza nominale 20 (DN)

Descrizione del prodotto	Gruppo	Q.tà	Codice	Prezzo (€)
Lunghezza di installazione 130 mm				
Q water 4 (SJ PLUS) - Temperatura dell'acqua 30 °C max.	MA	1	WMMH00002001 Z2V00	51,77
Q water 4 (SJ PLUS) - Temperatura dell'acqua 90 °C max.	MA	1	WMMH00102001 Z2V00	51,77

Modulo di uscita a impulsi reed per contatori d'acqua meccanici filettati tipo SJ PLUS (4.2.1)

Modulo di uscita a impulsi reed per contatori d'acqua meccanici tipo SJ PLUS

(adatto per contatori d'acqua meccanici Q water 4 tipo SJ PLUS)



Descrizione del prodotto	Gruppo	Q.tà	Codice	Prezzo (€)
Modulo di uscita a impulsi reed aggiuntivo, 10 l/imp. (per SD PLUS / SJ PLUS)	MK	1	PWMH006V0000 Z0V00	21,44

4.3 | Q water 5.5 - Contatori d'acqua elettronici a capsula

La nuova generazione di contatori d'acqua di QUNDIS è costituita sia da contatori filettati che dalle versioni a capsula. Grazie all'**ampia selezione di capsule di misura per le interfacce di connessione più comuni** di tutti i principali produttori, è possibile coprire quasi ogni situazione di installazione. Con il miglioramento delle funzioni radio e la flessibilità offerta durante la lettura, Q water 5.5 rappresenta un nuovo punto di riferimento.

Descrizione del prodotto:

- Contatori d'acqua filettati e a capsula conformi a MID (classi di precisione R80 orizzontale/R40 verticale)
- Montaggio facile grazie alla piombatura della capsula in plastica e all'attivazione automatica via radio
- Nessuna configurazione richiesta
- Alto grado di protezione del dispositivo (IP68)
- Interfaccia a infrarossi per la lettura e la configurazione
- Organo di calcolo orientabile a 360° con LCD a 8 cifre
- Possibilità di installazione sia in orizzontale che in verticale
- Conteggio avanti e indietro
- Segnalazione delle perdite
- Scansione elettronica che rende impossibile la manomissione
- Salvataggio di 13 valori mensili



4 | Contatori d'acqua



4.3 | Q water 5.5 - Contatori d'acqua elettronici a capsula

Comunicazione: Radio



- Per le funzioni di **C-Mode**, vedere a pagina 1
- Possibilità di commutazione da C-Mode a S-Mode



TUTTI I PREZZI SONO COMPRESIVI DEGLI ONERI FISSI, VALUTAZIONE DI CONFORMITÀ.

Interfaccia di collegamento IST (Ista) - Attacco filettato G 2" - Portata permanente Q₃ 2,5 m³/h

Descrizione del prodotto	Gruppo	Q.tà	Codice	Prezzo (€)
Temperatura dell'acqua 30 °C max.	MF	1	WME5000T4111 00V00	110,50
Temperatura dell'acqua 90 °C max.	MF	1	WME5001T4111 00V00	110,50

Interfaccia di collegamento A34 (Allmess) - Attacco filettato M77 x 1,5 - Portata permanente Q₃ 2,5 m³/h

Descrizione del prodotto	Gruppo	Q.tà	Codice	Prezzo (€)
Temperatura dell'acqua 30 °C max.	MF	1	WME5000T6111 00V00	110,50
Temperatura dell'acqua 90 °C max.	MF	1	WME5001T6111 00V00	110,50

Interfaccia di collegamento TE1 (Techem) - Attacco filettato M62 x 2 - Portata permanente Q₃ 2,5 m³/h

Descrizione del prodotto	Gruppo	Q.tà	Codice	Prezzo (€)
Temperatura dell'acqua 30 °C max.	MF	1	WME5010T8111 00V00	110,50
Temperatura dell'acqua 90 °C max.	MF	1	WME5011T8111 00V00	110,50

Nota: Q water 5.5 - interfaccia di collegamento TE1 - non è compatibile con i tubi di spinta e i coperchi originali. Tubi e coperchi adeguati sono reperibili nel nostro listino digitale degli accessori.

Interfaccia di collegamento MOC/MOE (Elster/ABB) - Attacco filettato M65 x 2 - Portata permanente Q₃ 2,5 m³/h

Descrizione del prodotto	Gruppo	Q.tà	Codice	Prezzo (€)
Temperatura dell'acqua 30 °C max.	MF	1	WME5000TA111 00V00	110,50
Temperatura dell'acqua 90 °C max.	MF	1	WME5001TA111 00V00	110,50

Interfaccia di collegamento MET (Brunata/Metrone HT3) - Attacco filettato M64 x 2 - Portata permanente Q₃ 2,5 m³/h

Descrizione del prodotto	Gruppo	Q.tà	Codice	Prezzo (€)
Temperatura dell'acqua 30 °C max.	MF	1	WME5010TC111 00V00	110,50
Temperatura dell'acqua 90 °C max.	MF	1	WME5011TC111 00V00	110,50

4 | Contatori d'acqua



4.3 | Q water 5.5 - Contatori d'acqua elettronici a capsula

Comunicazione: Radio



Q walk-by Q AMR

Interfaccia di collegamento HT2 (Brunata HT2/Metrona 307) - Attacco filettato M66 x 1 - Portata permanente Q₃ 2,5 m³/h

Descrizione del prodotto	Gruppo	Q.tà	Codice	Prezzo (€)
Temperatura dell'acqua 30 °C max.	MF	1	WME5010TE011 00V00	110,50
Temperatura dell'acqua 90 °C max.	MF	1	WME5011TE011 00V00	110,50

Interfaccia di collegamento MB3 (Minol) - Attacco filettato M76 x 1,5 - Portata permanente Q₃ 2,5 m³/h

Descrizione del prodotto	Gruppo	Q.tà	Codice	Prezzo (€)
Temperatura dell'acqua 30 °C max.	MF	1	WME5010TJ011 00V00	110,50
Temperatura dell'acqua 90 °C max.	MF	1	WME5011TJ011 00V00	110,50

Interfaccia di collegamento DM1 (Deltamess TK) - Attacco filettato M60 x 2 - Portata permanente Q₃ 2,5 m³/h

Descrizione del prodotto	Gruppo	Q.tà	Codice	Prezzo (€)
Temperatura dell'acqua 30 °C max.	MF	1	WME5010TT011 00V00	110,50
Temperatura dell'acqua 90 °C max.	MF	1	WME5011TT011 00V00	110,50

Interfaccia di collegamento MUK (Sensus PolluMUK) - Attacco filettato G2 1/4" - Portata permanente Q₃ 2,5 m³/h

Descrizione del prodotto	Gruppo	Q.tà	Codice	Prezzo (€)
Temperatura dell'acqua 30 °C max.	MF	1	WME5010TV011 00V00	110,50
Temperatura dell'acqua 90 °C max.	MF	1	WME5011TV011 00V00	110,50

Interfaccia di collegamento WE1 (Wehrle) - Attacco filettato M78 x 1,5 - Portata permanente Q₃ 2,5 m³/h

Descrizione del prodotto	Gruppo	Q.tà	Codice	Prezzo (€)
Temperatura dell'acqua 30 °C max.	MF	1	WME5010TW011 00V00	110,50
Temperatura dell'acqua 90 °C max.	MF	1	WME5011TW011 00V00	110,50

Interfaccia di collegamento WGU (Wassergeräte) - Attacco filettato M66 x 1,25 - Portata permanente Q₃ 2,5 m³/h

Descrizione del prodotto	Gruppo	Q.tà	Codice	Prezzo (€)
Temperatura dell'acqua 30 °C max.	MF	1	WME5010TX011 00V00	110,50
Temperatura dell'acqua 90 °C max.	MF	1	WME5011TX011 00V00	110,50

NOTA: In considerazione degli attuali sviluppi del mercato e dei relativi requisiti in termini di compatibilità e interoperabilità del sistema, il listino prezzi non riporta più i dispositivi radio S-Mode. Naturalmente, se necessario, è ancora possibile ordinare i dispositivi S-Mode tramite il nostro portale o il servizio interno. Vedere anche la rispettiva matrice dei codici.



4 | Contatori d'acqua



4.4 | Q water 4 - Contatori d'acqua meccanici a capsula

Comunicazione: base (albero del modulo: tipo MODULARIS)



Contatore d'acqua meccanico a capsula

- Funzionamento a secco, turbina
- Albero del modulo per il retrofit di moduli di comunicazione esterni tipo MODULARIS
- Approvazione MID



TUTTI I PREZZI SONO COMPRESIVI DEGLI ONERI FISSI, VALUTAZIONE DI CONFORMITÀ.

Interfaccia di collegamento IST (Ista) - Attacco filettato G 2" - Portata permanente Q₃ 2,5 m³/h

Descrizione del prodotto	Gruppo	Q.tà	Codice	Prezzo (€)
Temperatura dell'acqua 30 °C max.	MD	1	WMM400004001 00V00	47,41
Temperatura dell'acqua 90 °C max.	MD	1	WMM400104001 00V00	47,41

Interfaccia di collegamento A34 (Allmess) - Attacco filettato M77 x 1,5 - Portata permanente Q₃ 2,5 m³/h

Descrizione del prodotto	Gruppo	Q.tà	Codice	Prezzo (€)
Temperatura dell'acqua 30 °C max.	MD	1	WMM400006001 00V00	60,24
Temperatura dell'acqua 90 °C max.	MD	1	WMM400106001 00V00	60,24

Interfaccia di collegamento TE1 (Techem) - Attacco filettato M62 x 2 - Portata permanente Q₃ 2,5 m³/h

Descrizione del prodotto	Gruppo	Q.tà	Codice	Prezzo (€)
Temperatura dell'acqua 30 °C max.	MD	1	WMM400008001 00V00	60,24
Temperatura dell'acqua 90 °C max.	MD	1	WMM400108001 00V00	60,24

Interfaccia di collegamento MOC/MOE (Elster/ABB) - Attacco filettato M65 x 2 - Portata permanente Q₃ 2,5 m³/h

Descrizione del prodotto	Gruppo	Q.tà	Codice	Prezzo (€)
Temperatura dell'acqua 30 °C max.	MD	1	WMM40000A001 00V00	48,58
Temperatura dell'acqua 90 °C max.	MD	1	WMM40010A001 00V00	48,58

Interfaccia di collegamento MET (Brunata/Metrona HT3) - Attacco filettato M64 x 2 - Portata permanente Q₃ 2,5 m³/h

Descrizione del prodotto	Gruppo	Q.tà	Codice	Prezzo (€)
Temperatura dell'acqua 30 °C max.	MD	1	WMM40000C001 00V00	58,04
Temperatura dell'acqua 90 °C max.	MD	1	WMM40010C001 00V00	58,04

Interfaccia di collegamento HT2 (Brunata HT2/Metrona 307) - Attacco filettato M66 x 1 - Portata permanente Q₃ 2,5 m³/h

Descrizione del prodotto	Gruppo	Q.tà	Codice	Prezzo (€)
Temperatura dell'acqua 30 °C max.	MD	1	WMM40000E001 00V00	72,08
Temperatura dell'acqua 90 °C max.	MD	1	WMM40010E001 00V00	72,08

4 | Contatori d'acqua



4.4 | Q water 4 - Contatori d'acqua meccanici a capsula

Comunicazione: base (albero del modulo: tipo MODULARIS)



Interfaccia di collegamento MB3 (Minol) - Attacco filettato M76 x 1,5 - Portata permanente Q₃ 2,5 m³/h

Descrizione del prodotto	Gruppo	Q.tà	Codice	Prezzo (€)
Temperatura dell'acqua 30 °C max.	MD	1	WMM40000J001 00V00	83,45
Temperatura dell'acqua 90 °C max.	MD	1	WMM40010J001 00V00	83,45

Interfaccia di collegamento MB2 (Minol) - Attacco filettato M80 x 1,5 - Portata permanente Q₃ 2,5 m³/h

Descrizione del prodotto	Gruppo	Q.tà	Codice	Prezzo (€)
Temperatura dell'acqua 30 °C max.	MD	1	WMM40000G001 00V00	83,45
Temperatura dell'acqua 90 °C max.	MD	1	WMM40010G001 00V00	83,45

Interfaccia di collegamento DM1 (Deltamess TK) - Attacco filettato M60 x 2 - Portata permanente Q₃ 2,5 m³/h

Descrizione del prodotto	Gruppo	Q.tà	Codice	Prezzo (€)
Temperatura dell'acqua 30 °C max.	MD	1	WMM40000T001 00V00	72,08
Temperatura dell'acqua 90 °C max.	MD	1	WMM40010T001 00V00	72,08

Interfaccia di collegamento MUK (Sensus PolluMUK) - Attacco filettato G2 1/4" - Portata permanente Q₃ 2,5 m³/h

Descrizione del prodotto	Gruppo	Q.tà	Codice	Prezzo (€)
Temperatura dell'acqua 30 °C max.	MD	1	WMM40000V001 00V00	60,24
Temperatura dell'acqua 90 °C max.	MD	1	WMM40010V001 00V00	60,24

Interfaccia di collegamento WE1 (Wehrle) - Attacco filettato M78 x 1,5 - Portata permanente Q₃ 2,5 m³/h

Descrizione del prodotto	Gruppo	Q.tà	Codice	Prezzo (€)
Temperatura dell'acqua 30 °C max.	MD	1	WMM40000W001 00V00	74,17
Temperatura dell'acqua 90 °C max.	MD	1	WMM40010W001 00V00	74,17

Interfaccia di collegamento WGU (Wassergeräte) - Attacco filettato M66 x 1,25 - Portata permanente Q₃ 2,5 m³/h

Descrizione del prodotto	Gruppo	Q.tà	Codice	Prezzo (€)
Temperatura dell'acqua 30 °C max.	MD	1	WMM40000X001 00V00	72,08
Temperatura dell'acqua 90 °C max.	MD	1	WMM40010X001 00V00	72,08

Materiale di installazione

Il necessario materiale di installazione è reperibile nel nostro listino digitale degli accessori (PDF) su www.qundis.com nella sezione "service/downloads-and-information/product-information" e in formato Excel nel nostro portale clienti.

4 | Contatori d'acqua

4.5 | Q water 5.5 - Matrice dei codici

Famiglia di prodotti

Contatore d'acqua elettronico

Blocco	Blocco	Blocco	Blocco 4	Prezzo base
WME 5	x x x x	x x x x	x x x x x	110,50 €

Logo

QUNDIS (standard)

QUNDIS (standard)

Varianti logo su richiesta

Blocco	Blocco	Blocco	Blocco 4	Supplemento
WME 5	0 0 x x	x x x x	x x x x x	- €
WME 5	0 1 x x	x x x x	x x x x x	- €

Versione

Acqua fredda

Acqua calda

Blocco 1	Blocco	Blocco	Blocco 4	Supplemento
WME 5	x x 0 x	x x x x	x x x x x	- €
WME 5	x x 1 x	x x x x	x x x x x	- €

Interfaccia di comunicazione

Infrarossi + walk-by + AMR (S-Mode)

Infrarossi + walk-by + AMR (C-Mode)

Blocco 1	Blocco	Blocco	Blocco 4	Supplemento
WME 5	x x x N	x x x x	x x x x x	- €
WME 5	x x x T	x x x x	x x x x x	- €

Sensore di flusso*

Attacco filettato Q3 2,5 m³/h (MID) - 80 mm, G3/4"

Attacco filettato - Q3 2,5 m³/h - 110 mm, G3/4"

Attacco filettato - Q3 4 m³/h - 130 mm, G1"

Capsula IST (Ista) - Q3 2,5 m³/h

Capsula A34 (Allmess) - Q3 2,5 m³/h

Capsula TE1 (Techem) - Q3 2,5 m³/h

Capsula MOC/MOE (Elster) - Q3 2,5 m³/h

Capsula MET (Brunata HT3) - Q3 2,5 m³/h

Capsula HT2 (Brunata HT2) - Q3 2,5 m³/h

Capsula MB3 (Minol MB3) - Q3 2,5 m³/h

Capsula DM1 (Deltamess TKS) - Q3 2,5 m³/h

Capsula MUK (Sensus Pollu-Muk) - Q3 2,5 m³/h

Capsula WE1 (Wehrle) - Q3 2,5 m³/h

Capsula WGU (Wassergeräte) - Q3 2,5 m³/h

Blocco 1	Blocco	Blocco	Blocco 4	Supplemento
WME 5	x x x x	0 x x x	x x x x x	- €
WME 5	x x x x	1 x x x	x x x x x	- €
WME 5	x x x x	2 x x x	x x x x x	- €
WME 5	x x x x	4 x x x	x x x x x	- €
WME 5	x x x x	6 x x x	x x x x x	- €
WME 5	x x x x	8 x x x	x x x x x	- €
WME 5	x x x x	A x x x	x x x x x	- €
WME 5	x x x x	C x x x	x x x x x	- €
WME 5	x x x x	E x x x	x x x x x	- €
WME 5	x x x x	J x x x	x x x x x	- €
WME 5	x x x x	T x x x	x x x x x	- €
WME 5	x x x x	V x x x	x x x x x	- €
WME 5	x x x x	W x x x	x x x x x	- €
WME 5	x x x x	X x x x	x x x x x	- €

*Denominazione secondo ISO 4064 (denominazione comune tra parentesi)

Materiale unità di misura

Ottone (da non configurare)

Plastica (da non configurare)

Blocco 1	Blocco 2	Blocco 3	Blocco 4	Supplemento
WME 5	x x x x	x 0 x x	x x x x x	- €
WME 5	x x x x	x 1 x x	x x x x x	- €

Alimentazione

Batteria 10 anni (standard)

Blocco 1	Blocco 2	Blocco 3	Blocco 4	Supplemento
WME 5	x x x x	x x 1 x	x x x x x	- €

Approvazione + Precisione di misura (Q3/Q1)

MID - R80H / R40V (standard)

Blocco 1	Blocco 2	Blocco 3	Blocco 4	Supplemento
WME 5	x x x x	x x x 1	x x x x x	- €

Data di riferimento

31.12. (standard)

Blocco 1	Blocco 2	Blocco 3	Blocco 4	Supplemento
WME 5	x x x x	x x x x	0 x x x x	- €

Interfaccia per moduli aggiuntivi

Nessuna (standard)

Blocco 1	Blocco 2	Blocco 3	Blocco 4	Supplemento
WME 5	x x x x	x x x x	x 0 x x x	- €

Etichettatura e documentazione

Tedesco / Inglese / Francese / Spagnolo / Italiano (standard)

Blocco 1	Blocco 2	Blocco 3	Blocco 4	Supplemento
WME 5	x x x x	x x x x	x x V x x	- €

Visualizzazione

m³ (standard)

Blocco 1	Blocco 2	Blocco 3	Blocco 4	Supplemento
WME 5	x x x x	x x x x	x x x 0 x	- €

Opzioni speciali

Nessuna (standard)

Crittografia AES, Security Mode 5 a norma EN 13757-7,

Security Profile A secondo le specifiche OMS (solo per dispositivi C-Mode)

Blocco 1	Blocco 2	Blocco 3	Blocco 4	Supplemento
WME 5	x x x x	x x x x	x x x x 0	- €
WME 5	x x x T	x x x x	x x x x V	- €

4 | Contatori d'acqua



4.6 | Q water 5.5 - Contatori elettronici per valvole e vasche da bagno

Questi nuovi contatori elettronici includono un kit di collegamento diretto alle valvole di intercettazione o alle vasche da bagno e un'interfaccia Q water 5.5 IST. Ciò significa che i nuovi kit di collegamento possono essere combinati con ogni versione di Q water 5.5 con interfaccia IST e attacco filettato G2" (S-Mode, C-Mode, caldo, freddo).

Kit di collegamento valvole per Q water 5.5 (nuova installazione)

Kit di collegamento valvole per contatore d'acqua elettronico Q water 5.5 - con interfaccia di collegamento IST - attacco filettato G 2" - Portata permanente Q₃ 2,5 m³/h

Il kit di collegamento include:

- Raccordi cromati
- Sezione centrale
- Alloggiamento cromato
- Accessori per l'installazione del contatore per valvole (guarnizioni, O-ring, ecc.)



Attenzione:

Q water 5.5 non fa parte del kit di collegamento. Il dispositivo Q water 5.5 corrispondente con interfaccia di collegamento IST - attacco filettato G 2" - portata permanente Q₃ 2,5 m³/h è reperibile a pagina 51 (C-Mode) nel listino dei dispositivi.

Set di collegamento, prolunghe e rosette non sono inclusi nel kit di collegamento valvole (nuova installazione). Il materiale è reperibile nel nostro listino degli accessori.

Descrizione del prodotto	Gruppo	Q.tà	Codice	Prezzo (€)
Kit di collegamento valvole per Q water 5.5	5G	1	BBV5520	69,98

Kit di collegamento vasche da bagno per Q water 5.5 (nuova installazione)

Kit di collegamento vasche da bagno per contatore d'acqua elettronico Q water 5.5 - con interfaccia di collegamento IST - attacco filettato G 2" - Portata permanente Q₃ 2,5 m³/h

Il kit di collegamento include:

- Raccordi cromati
- Sezione centrale
- Alloggiamento cromato
- Accessori per l'installazione del contatore per vasche da bagno (guarnizioni, O-ring, ecc.)



Attenzione:

Q water 5.5 non fa parte del kit di collegamento. Il dispositivo Q water 5.5 corrispondente con interfaccia di collegamento IST - attacco filettato G 2" - portata permanente Q₃ 2,5 m³/h è reperibile a pagina 51 (C-Mode) nel listino dei dispositivi.

Descrizione del prodotto	Gruppo	Q.tà	Codice	Prezzo (€)
Kit di collegamento vasche da bagno per Q water 5.5	5G	1	BBV5522	87,21

Materiale di installazione

Il necessario materiale di installazione è reperibile nel nostro listino digitale degli accessori (PDF) su www.qundis.com nella sezione "service/downloads-and-information/product-information" e in formato Excel nel nostro portale clienti.

Kit di collegamento di sostituzione valvole e vasche da bagno per Q water 5.5

Kit di collegamento di sostituzione per contatore d'acqua elettronico Q water 5.5 - con interfaccia di collegamento IST - attacco filettato G 2" - portata permanente Q₃ 2,5 m³/h - per la sostituzione dei contatori elettronici per valvole e vasche da bagno QUNDIS serie WMx36.DVN

Il kit di collegamento include:

- Alloggiamento cromato
- Sezione centrale
- Accessori per l'installazione del kit di collegamento (guarnizioni, O-ring, ecc.)


Attenzione:

Q water 5.5 non fa parte del kit di collegamento. Il dispositivo Q water 5.5 corrispondente con interfaccia di collegamento IST - attacco filettato G 2" - portata permanente Q₃ 2,5 m³/h è reperibile a pagina 51 (C-Mode) nel listino dei dispositivi.

Descrizione del prodotto	Gruppo	Q.tà	Codice	Prezzo (€)
Kit di collegamento di sostituzione per Q water 5.5	5G	1	BBV5521	39,87

Kit di collegamento ripartitore dei costi dell'acqua calda per Q water 5.5

Kit di collegamento ripartitore dei costi dell'acqua calda per il retrofit dei ripartitori esistenti. L'alloggiamento occupa lo spazio del TZ90 ed è concepito per il montaggio di un Q water 5.5 con interfaccia di collegamento IST e attacco filettato G2"

Il kit di collegamento include:

- Alloggiamento cromato
- Accessori per l'installazione del kit di collegamento


Attenzione:

Q water 5.5 non fa parte del kit di collegamento. Il dispositivo Q water 5.5 corrispondente con interfaccia di collegamento IST - attacco filettato G 2" - portata permanente Q₃ 2,5 m³/h è reperibile a pagina 51 (C-Mode) nel listino dei dispositivi.

Descrizione del prodotto	Gruppo	Q.tà	Codice	Prezzo (€)
Kit di collegamento ripartitore dei costi dell'acqua calda per Q water 5.5	5G	1	BBV5523	69,98

Materiale di installazione

Il necessario materiale di installazione è reperibile nel nostro listino digitale degli accessori (PDF) su www.qundis.com nella sezione "service/downloads-and-information/product-information" e in formato Excel nel nostro portale clienti.

4 | Contatori d'acqua



4.7 | Q water domestic - Contatori d'acqua residenziali meccanici - Multigetto, funzionamento a secco

Comunicazione: base (albero del modulo: tipo MODULARIS)



Contatori d'acqua meccanici filettati

- Multigetto, funzionamento a secco
- Albero del modulo per il retrofit di moduli radio aggiuntivi QUNDIS tipo MODULARIS
- Totalizzatore a 8 cifre orientabile a 360°
- Carico di pressione massimo 1,6 MPa
- Approvazione MID



TUTTI I PREZZI SONO COMPRESIVI DEGLI ONERI FISSI, VALUTAZIONE DI CONFORMITÀ.

Portata permanente Q₃ 2,5 m³/h (prima Q_n 1,5 m³/h)

Descrizione del prodotto	Gruppo	Q.tà	Codice	Prezzo (€)
Lunghezza di installazione 165 mm (orizzontale) - Attacco filettato G 3/4" (ISO 228) - Larghezza nominale 15 (DN)				
Q water domestic (orizzontale) - Temperatura dell'acqua 30 °C max. *	MB	1	WMDH0000A001 Z0V00	138,12
Q water domestic (orizzontale) - Temperatura dell'acqua 90 °C max. *	MB	1	WMDH0010A001 Z0V00	138,12
Lunghezza di installazione 105 mm (ascendente) - Attacco filettato G 1" (ISO 228) - Larghezza nominale 20 (DN)				
Q water domestic (ascendente) - Temperatura dell'acqua 30 °C max. *	MB	1	WMDH0000K001 Z0V00	174,11
Q water domestic (ascendente) - Temperatura dell'acqua 90 °C max. *	MB	1	WMDH0010K001 Z0V00	174,11

Portata permanente Q₃ 4,0 m³/h (prima Q_n 2,5 m³/h)

Descrizione del prodotto	Gruppo	Q.tà	Codice	Prezzo (€)
Lunghezza di installazione 190 mm (orizzontale) - Attacco filettato G 1" (ISO 228) - Larghezza nominale 20 (DN)				
Q water domestic (orizzontale) - Temperatura dell'acqua 30 °C max.	MB	1	WMDH0000B001 Z0V00	138,12
Q water domestic (orizzontale) - Temperatura dell'acqua 90 °C max. *	MB	1	WMDH0010B001 Z0V00	138,12
Lunghezza di installazione 105 mm (ascendente) - Attacco filettato G 1" (ISO 228) - Larghezza nominale 20 (DN)				
Q water domestic (ascendente) - Temperatura dell'acqua 30 °C max.	MB	1	WMDH0000L001 Z0V00	174,11
Q water domestic (ascendente) - Temperatura dell'acqua 90 °C max. *	MB	1	WMDH0010L001 Z0V00	174,11
Lunghezza di installazione 105 mm (discendente) - Attacco filettato G 1" (ISO 228) - Larghezza nominale 20 (DN)				
Q water domestic (discendente) - Temperatura dell'acqua 30 °C max. *	MB	1	WMDH0000U001 Z0V00	197,32
Q water domestic (discendente) - Temperatura dell'acqua 90 °C max. *	MB	1	WMDH0010U001 Z0V00	197,32

Portata permanente Q₃ 6,3 m³/h (prima Q_n 3,5 m³/h)

Descrizione del prodotto	Gruppo	Q.tà	Codice	Prezzo (€)
Lunghezza di installazione 260 mm (orizzontale) - Attacco filettato G 1¼" (ISO 228) - Larghezza nominale 25 (DN)				
Q water domestic (orizzontale) - Temperatura dell'acqua 30 °C max. *	MB	1	WMDH0000C001 Z0V00	214,73
Q water domestic (orizzontale) - Temperatura dell'acqua 90 °C max. *	MB	1	WMDH0010C001 Z0V00	214,73
Lunghezza di installazione 150 mm (ascendente) - Attacco filettato G 1¼" (ISO 228) - Larghezza nominale 25 (DN)				
Q water domestic (ascendente) - Temperatura dell'acqua 30 °C max. *	MB	1	WMDH0000M001 Z0V00	258,84
Q water domestic (ascendente) - Temperatura dell'acqua 90 °C max. *	MB	1	WMDH0010M001 Z0V00	258,84

4 | Contatori d'acqua



4.7 | Q water domestic - Contatori d'acqua residenziali meccanici - Multigetto, funzionamento a secco

Comunicazione: base (albero del modulo: tipo MODULARIS)



Portata permanente Q₃ 10 m³/h (prima Qn 6,0 m³/h)

Descrizione del prodotto	Gruppo	Q.tà	Codice	Prezzo (€)
Lunghezza di installazione 260 mm (orizzontale) - Attacco filettato G 1¼" (ISO 228) - Larghezza nominale 25 (DN)				
Q water domestic (orizzontale) - Temperatura dell'acqua 30 °C max.	MB	1	WMDH0000D001 Z0V00	214,73
Q water domestic (orizzontale) - Temperatura dell'acqua 90 °C max. *	MB	1	WMDH0010D001 Z0V00	214,73

Lunghezza di installazione 270 mm (orizzontale) - Attacco filettato G 1¼" (ISO 228) - Larghezza nominale 25 (DN)				
Q water domestic (orizzontale) - Temperatura dell'acqua 30 °C max. *	MB	1	WMDH0000H001 Z0V00	755,62

Lunghezza di installazione 150 mm (ascendente) - Attacco filettato G 1¼" (ISO 228) - Larghezza nominale 25 (DN)				
Q water domestic (ascendente) - Temperatura dell'acqua 30 °C max.	MB	1	WMDH0000N001 Z0V00	258,84
Q water domestic (ascendente) - Temperatura dell'acqua 90 °C max. *	MB	1	WMDH0010N001 Z0V00	258,84

Portata permanente Q₃ 16 m³/h (prima Qn 10 m³/h)

Descrizione del prodotto	Gruppo	Q.tà	Codice	Prezzo (€)
Lunghezza di installazione 300 mm (orizzontale) - Attacco filettato G 2" (ISO 228) - Larghezza nominale 40 (DN)				
Q water domestic (orizzontale) - Temperatura dell'acqua 30 °C max.	MB	1	WMDH0000F001 Z0V00	381,87
Q water domestic (orizzontale) - Temperatura dell'acqua 90 °C max. *	MB	1	WMDH0010F001 Z0V00	381,87

Lunghezza di installazione 150 mm (ascendente) - Attacco filettato G 2" (ISO 228) - Larghezza nominale 40 (DN)				
Q water domestic (ascendente) - Temperatura dell'acqua 30 °C max. *	MB	1	WMDH0000P001 Z0V00	496,78
Q water domestic (ascendente) - Temperatura dell'acqua 90 °C max. *	MB	1	WMDH0010P001 Z0V00	496,78

Lunghezza di installazione 200 mm (ascendente) - Attacco filettato G 2" (ISO 228) - Larghezza nominale 40 (DN)				
Q water domestic (ascendente) - Temperatura dell'acqua 30 °C max. *	MB	1	WMDH0000Q001 Z0V00	518,83

Portata permanente Q₃ 25 m³/h (prima Qn 15 m³/h)

Descrizione del prodotto	Gruppo	Q.tà	Codice	Prezzo (€)
Lunghezza di installazione 270 mm (orizzontale) - Attacco filettato G 2½" (ISO 228) - Larghezza nominale 50 (DN)				
Q water domestic (orizzontale) - Temperatura dell'acqua 90 °C max. *	MB	1	WMDH0010G001 Z0V00	685,97

Lunghezza di installazione 270 mm (orizzontale) - Attacco flangiato - FL50				
Q water domestic (orizzontale) - Temperatura dell'acqua 30 °C max. *	MB	1	WMDH0000I001 Z0V00	811,10

Lunghezza di installazione 300 mm (orizzontale) - Attacco filettato G 2½" (ISO 228) - Larghezza nominale 50 (DN)				
Q water domestic (orizzontale) - Temperatura dell'acqua 30 °C max. *	MB	1	WMDH0000G001 Z0V00	685,97

Lunghezza di installazione 300 mm (orizzontale) - Attacco flangiato - FL50				
Q water domestic (orizzontale) - Temperatura dell'acqua 30 °C max. *	MB	1	WMDH0000J001 Z0V00	713,83

* Disponibilità e tempi di consegna su richiesta.

Altre varianti su richiesta.

I rilevatori di fumo servono a rilevare e segnalare la generazione di fumo e/o calore. La norma DIN 14676 - standard applicativo per i rilevatori di fumo - disciplina le attività di pianificazione, installazione, uso e manutenzione dei rilevatori di fumo in case, appartamenti e locali a uso residenziale a livello nazionale (Germania). DIN EN 14604 è lo standard europeo per i rilevatori di fumo e descrive i criteri prestazionali e i metodi di prova da utilizzare per questi dispositivi. In Germania, l'obbligo di dotare gli edifici residenziali di rilevatori di fumo è regolato dalla normativa edilizia dei diversi stati regionali.



5.1 | Ei6500-OMS - Rilevatore di fumo radio con ispezione a distanza (tipo C)

Il collaudato rilevatore di fumo radio **Ei6500-OMS** con radio integrata soddisfa tutti i requisiti per un'ispezione remota completa (design tipo C) secondo la norma DIN 14676.

Descrizione del prodotto:

- Ispezione remota tramite modulo di ispezione remota wM-Bus integrato secondo la norma DIN 14676-1 (metodo C)
- Interoperabilità tramite standard OMS
- Trasmissione dei dati crittografata AES-128 secondo la modalità di crittografia Mode 5 di OMS
- Rilevamento degli ostacoli a ultrasuoni
- Rilevamento dello smontaggio
- Pulsante utente di facile uso (copertura dell'intero alloggiamento)
- Compatibile con la base di montaggio della serie Ei650
- Standard di prova: DIN EN 14604 / VdS 3131 / vfdb-Richtlinie 14/01 ("Q-Label")
- Durata di 10 anni

Attenzione: Consegna solo con crittografia AES. Per la gestione delle chiavi verrà fornita la bolla di consegna elettronica QUNDIS (eLS, file csv). La decriptazione automatica è possibile su base tariffaria nell'ambito della Q SMP (Smart Metering Platform) di QUNDIS.

Comunicazione: Radio



Per le **funzioni di C-Mode** - vedere a pagina 1

- Con materiale di montaggio a vite



Q AMR: con Q gateway 5.5 direct o con Q node 5.5 (dalla versione 4.2) / Q gateway 5

Q walk-by: per la lettura con Q tool + Q app (dalla versione 1.05)

Attenzione: Il rilevatore di fumo con modulo radio può essere ordinato solo in lotti da 20 pezzi.

Descrizione del prodotto	Gruppo	Q.tà	Codice	Prezzo (€)
Ei6500-OMS, C-Mode (Q walk-by + Q AMR) <i>vendita e consegna in confezioni da 20 unità ognuna</i>	H2	1 PU	SDTHZZ7H3000 0000V	1 295,80

5.2 | Ei650i - Rilevatore di fumo standalone (tipo A)

Il rilevatore di fumo **Ei650i** avverte tempestivamente e in modo affidabile della presenza di fuochi e fiamme libere che generano fumo. L'elettronica di valutazione intelligente previene i falsi allarmi e la gestione efficiente della batteria permette di contare su una durata di 10 anni.

Descrizione del prodotto:

- Segnale di allarme a 85 dB a una distanza di 3 m
- Pulsante di prova/muto di grandi dimensioni
- Batteria al litio preinstallata della durata di 10 anni (non rimovibile)
- Automonitoraggio
- Previsione della contaminazione
- Funzione muto estesa
- Rilevamento dello smontaggio e blocco dello smontaggio opzionale

Comunicazione: base

Rilevatore di fumo standalone - Ei650i
con materiale di montaggio a vite



Attenzione: Il rilevatore di fumo con modulo radio può essere ordinato solo in lotti da 20 pezzi.

Descrizione del prodotto	Gruppo	Q.tà	Codice	Prezzo (€)
Ei650i (standalone) Vendita e consegna in confezioni da 20 unità ognuna	H1	1 PU	SDTHZZ900000 00000	597,80

Materiale di installazione

Il necessario materiale di installazione è reperibile nel nostro listino digitale degli accessori (PDF) su www.qundis.com nella sezione "service/downloads-and-information/product-information" e in formato Excel nel nostro portale clienti.

6 | Altri componenti del sistema per la lettura dei dati



6 | Altri componenti del sistema per la lettura dei dati

6.1 | Q module 5.5 - Moduli radio aggiuntivi per contatori d'acqua meccanici



Comunicazione: Radio



Moduli radio aggiuntivi adatti a contatori d'acqua predisposti per la comunicazione radio di

tipo MODULARIS (adatti per contatori d'acqua meccanici tipo Q water 4, Q water 4 SJ EVO e Q water domestic)



Versione standard: Data di riferimento 31.12

(ulteriori opzioni su richiesta o possibilità di modifica sul posto con il software Q suite 5)

- Per le funzioni di **C-Mode**, vedere a pagina 1
- Possibilità di commutazione da C-Mode a S-Mode

Q AMR: funzioni utilizzabili con una rete AMR completa Q node 5.5 o con Q gateway 5.5 direct

Q walk-by: requisito per la lettura: Q tool + Q app or Q log 5.5 + versione attuale di ACT46 (funzionamento misto possibile con WFZ166.MO)



Attenzione: Fornitura in lotti da 10 pezzi

Descrizione del prodotto	Gruppo	Q.tà	Codice	Prezzo (€)
Q module 5.5 water Modularis, C-Mode (Q walk-by + Q AMR)	5T	1	RWM5000T0000 00000	79,15

Comunicazione: Radio



Moduli radio aggiuntivi adatti a contatori d'acqua predisposti per la comunicazione radio di tipo ALLMESS

(adatti per serie / sistema: MK +m e V +m)

Versione standard: Data di riferimento 31.12

(ulteriori opzioni su richiesta o possibilità di modifica sul posto con il software Q suite 5)

- Per le funzioni di **C-Mode**, vedere a pagina 1
- Possibilità di commutazione da C-Mode a S-Mode

Q AMR: funzioni utilizzabili con una rete AMR completa Q node 5.5 o con Q gateway 5.5 direct

Q walk-by: requisito per la lettura: Q tool + Q app o Q log 5.5 + versione attuale di ACT46



Attenzione: Fornitura in lotti da 10 pezzi.

Descrizione del prodotto	Gruppo	Q.tà	Codice	Prezzo (€)
Q module 5.5 water Allmess, C-Mode (Q walk-by + Q AMR)	5T	1	RWM5004T0000 00000	84,50

NOTA: In considerazione degli attuali sviluppi del mercato e dei relativi requisiti in termini di compatibilità e interoperabilità del sistema, il listino prezzi non riporta più i dispositivi radio S-Mode. Naturalmente, se necessario, è ancora possibile ordinare i dispositivi S-Mode tramite il nostro portale o il servizio interno. Vedere anche la rispettiva matrice dei codici.



6 | Altri componenti del sistema per la lettura dei dati

6.2 | Q module 5.5 - Moduli radio aggiuntivi per contatori di calore



Comunicazione: Radio



Modulo radio aggiuntivo adatto ai contatori di calore della serie Q heat 5 / 5.5 e agli organi di calcolo R 20/21 (non adatto a Q heat 5.5 US)



Numero di serie, consumo e data di riferimento vengono letti dal contatore di calore direttamente tramite un'interfaccia ottica e ciò significa che non è necessaria alcuna configurazione per questi dati.

- Per le funzioni di **C-Mode**, vedere a pagina 1
- Possibilità di commutazione da C-Mode a S-Mode

Q AMR: funzioni utilizzabili con una rete completa Q node 5.5 o con Q gateway 5.5 direct
Q walk-by: requisito per la lettura: Q tool + Q app o Q log 5.5 + versione attuale di ACT46

Attenzione: Fornitura in lotti da 10 pezzi.

Descrizione del prodotto	Gruppo	Q.tà	Codice	Prezzo (€)
Q module 5.5 heat, C-Mode (Q walk-by + Q AMR)	5U	1	RHM500AT0000 Z0000	120,49

NOTA: In considerazione degli attuali sviluppi del mercato e dei relativi requisiti in termini di compatibilità e interoperabilità del sistema, il listino prezzi non riporta più i dispositivi radio S-Mode. Naturalmente, se necessario, è ancora possibile ordinare i dispositivi S-Mode tramite il nostro portale o il servizio interno. Vedere anche la rispettiva matrice dei codici.



6.3 | Adattatore di impulsi radio



Adattatore di impulsi radio per l'integrazione di contatori di consumo con uscita a impulsi nel sistema Q AMR

utilizzabile con contatori con uscita a impulsi, di diversi produttori; è possibile collegare un ingresso a impulsi; è possibile integrare contatori d'acqua, contatori di calore, contatori di riscaldamento/raffrescamento ecc. con uscita a impulsi e contatori elettrici con interfaccia S0 (potrebbe essere necessario un convertitore di impulsi)

con interfaccia NFC per una facile parametrizzazione tramite software

rilevamento manomissione in caso di interruzione o cortocircuito della ricezione degli impulsi (cavo a 4 conduttori)



Immagine simile



Comunicazione: Radio Q AMR

Descrizione del prodotto	Gruppo	Q.tà	Codice	Prezzo (€)
Q pulse R C-Mode (Q AMR)	B1	1	RPAH00WH1A00 00W00	82,90

7 | Altri componenti del sistema per la lettura dei dati Q AMR



7.1 | Q node 5.5 - Nodi di rete



Comunicazione: Q AMR S-Mode + C-Mode

Il nodo di rete Q node 5.5 riceve, memorizza e distribuisce i dati di consumo dei dispositivi di misura QUNDIS in modalità S-Mode e C-Mode. Inoltre, Q node 5.5 supporta la ricezione e la trasmissione di telegrammi di dati criptati AES per i dispositivi di misura QUNDIS Q AMR C-Mode.

Grazie alla retrocompatibilità con Q node 5 e WTT16... è possibile il funzionamento misto per i sistemi S-Mode.

Q gateway 5 può essere utilizzato per la lettura remota delle reti Q AMR.

Possibilità di lettura locale tramite l'adattatore di programmazione USB RNNP-H001-0010 o attraverso l'interfaccia M-bus e, nella versione RNN5-000M-1104 04000, anche attraverso l'interfaccia RS232.

Attenzione: I dispositivi Q heat 5.5 US (C-Mode) - vedere figura - non possono essere ricevuti da Q node 5.5; possibilità di lettura remota tramite Q gateway 5.5 direct.



Descrizione del prodotto	Gruppo	Q.tà	Codice	Prezzo (€)
Q node 5.5 con <u>alimentazione a batteria</u>	5X	1	RNN5010M0004 04000	409,40
Q node 5.5 con <u>alimentazione</u> e interfaccia RS232	5X	1	RNN5010M1104 04000	568,26

7 | Altri componenti del sistema per la lettura dei dati Q AMR

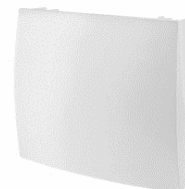


7.2 | Q gateway 5 - Gateway



Comunicazione: Q AMR

La funzione di Q gateway 5 è la lettura remota di una rete Q AMR e combina operazioni completamente automatiche di lettura remota dei dati con il monitoraggio dei dispositivi di misura e dell'intero sistema. Q gateway 5 può leggere fino a 2.500 dispositivi di misura e numerose reti AMR. La trasmissione dei dati avviene tramite comunicazione mobile (GPRS/EDGE/UMTS/HSPA). Q gateway 5 viene fornito con una scheda SIM. Tutte le operazioni amministrative e di registrazione dei dati vengono gestite tramite la Q SMP (Smart Metering Platform) di QUNDIS.



Nota importante: Q gateway 5 viene venduto solo in combinazione con un QUNDIS Gateway Service Contract (GSD) per un periodo minimo di cinque anni. Se la tariffa include la decriptazione AES, questa funzionalità può essere annullata annualmente alla fine di un anno di contratto. È anche possibile passare dalla tariffa esistente a quella che include la funzionalità di decriptazione.

Attenzione: Escluso dal riacquisto.

Versione con grado di protezione IP42

Descrizione del prodotto	Tariffa	Gruppo	Q.tà	Codice	Prezzo (€)
Fornitura dati 2 volte al mese					
Q gateway 5 V3.0 con <u>alimentazione</u> a batteria con	QGW-A-024-0000	5Y	1	RNG5N02R2180 13000	632,03
Q gateway 5 V3.0 con <u>alimentazione</u> a batteria con tariffa con <u>Decriptazione Q SMP</u>	QGW-A-024-1000	5Y	1	RNG5N02R2180 1300M	632,03
Q gateway 5 V3.0 con <u>alimentazione</u> con tariffa (ad es. per la lettura giornaliera)	QGW-A-024-0000	5Y	1	RNG5N02R1180 13000	745,91
Fornitura dati 1 volta a settimana					
Q gateway 5 V3.0 con <u>alimentazione</u> a batteria con	QGW-A-052-0000	5Y	1	RNG5N02R2180 13001	632,03
Q gateway 5 V3.0 con <u>alimentazione</u> a batteria con tariffa con <u>Decriptazione Q SMP</u>	QGW-A-052-1000	5Y	1	RNG5N02R2180 1300X	632,03
Fornitura dati giornaliera					
Q gateway 5 V3.0 con <u>alimentazione</u> con tariffa	QGW-A-365-0000	5Y	1	RNG5N02R1180 13002	745,91
Q gateway 5 V3.0 con <u>alimentazione</u> con tariffa con <u>Decriptazione Q SMP</u>	QGW-A-365-1000	5Y	1	RNG5N02R1180 1300Y	745,91

Versione con grado di protezione IP65

Descrizione del prodotto	Tariffa	Gruppo	Q.tà	Codice	Prezzo (€)
Fornitura dati 2 volte al mese					
Q gateway 5 V3.0 con <u>alimentazione</u> a batteria con	QGW-A-024-0000	5Y	1	RNG5N01R2180 13000	688,97

Altro su richiesta.

7.2.1 | Presentazione delle tariffe di Gateway Service Description (GSD) per Q gateway 5

Descrizione del prodotto	Q.tà	Codice	Prezzo (€ / anno)
Fornitura dati - due volte al mese	1	QGW-A-024-0000	65,88
Fornitura dati - due volte al mese con Decriptazione Q SMP	1	QGW-A-024-1000	77,88
Fornitura dati - una volta a settimana	1	QGW-A-052-0000	83,88
Fornitura dati - una volta a settimana con Decriptazione Q SMP	1	QGW-A-052-1000	95,88
Fornitura dati - giornaliera	1	QGW-A-365-0000	143,88
Fornitura dati - giornaliera con Decriptazione Q SMP	1	QGW-A-365-1000	155,88

Le descrizioni delle funzioni corrispondenti sono reperibili nel nostro portale clienti.

Comunicazione: Q AMR C-Mode

Q gateway 5.5 direct riceve i dati di tutti i **dispositivi di misura QUNDIS in C-Mode**, oltre che quelli dei **contatori unidirezionali di altri costruttori compatibili wM-Bus in C-Mode** e **T-Mode** nel raggio di ricezione diretta.

La trasmissione dei dati avviene tramite comunicazione radio mobile (GPRS/EDGE/UMTS/HSPA).

Q gateway 5.5 direct viene fornito con una scheda SIM. Tutte le operazioni amministrative e di acquisizione dei dati vengono gestite tramite la Q SMP (Smart Metering Platform) di QUNDIS.



Nota importante: Q gateway 5.5 direct viene venduto solo in combinazione con un QUNDIS Gateway Service Contract (GSD) per un periodo minimo di cinque anni. Se la tariffa include la decriptazione AES, questa funzionalità può essere annullata annualmente alla fine di un anno di contratto. È anche possibile passare dalla tariffa esistente a quella che include la funzionalità di decriptazione.

Attenzione: Escluso dal riacquisto.

Versione con grado di protezione IP42

Descrizione del prodotto	Tariffa	Gruppo	Q.tà	Codice	Prezzo (€)
Fornitura dati 1 volta al mese					
Q gateway 5.5 direct V3.0 con <u>alimentazione a batteria</u> con tariffa per <u>250 dispositivi di misura max.</u>	QGW-D-012-0000	5Z	1	RNG5002T3180 13008	785,77
Q gateway 5.5 direct V3.0 con <u>alimentazione a batteria</u> con tariffa per <u>250 dispositivi di misura max.</u> e con <u>Decriptazione Q SMP</u>	QGW-D-012-1000	5Z	1	RNG5002T3180 1300N	785,77
Fornitura dati 2 volte al mese					
Q gateway 5.5 direct V3.0 con <u>alimentazione a batteria</u> con tariffa per <u>400 dispositivi di misura max.</u>	QGW-D-024-0000	5Z	1	RNG5002T3180 1300A	785,77
Q gateway 5.5 direct V3.0 con <u>alimentazione a batteria</u> con tariffa per <u>400 dispositivi di misura max.</u> e con <u>Decriptazione Q SMP</u>	QGW-D-024-1000	5Z	1	RNG5002T3180 1300O	785,77
Fornitura dati giornaliera					
Q gateway 5.5 direct V3.0 con <u>alimentazione</u> con tariffa per <u>250 dispositivi di misura max.</u>	QGW-D-365-0000	5Z	1	RNG5002T1180 13009	896,81
Q gateway 5.5 direct V3.0 con <u>alimentazione</u> con tariffa per <u>250 dispositivi di misura max.</u> e con <u>Decriptazione Q SMP</u>	QGW-D-365-1000				on request

Versione con grado di protezione IP65

Descrizione del prodotto	Tariffa	Gruppo	Q.tà	Codice	Prezzo (€)
Fornitura dati 1 volta al mese					
Q gateway 5.5 direct V3.0 con <u>alimentazione a batteria</u> con tariffa per <u>250 dispositivi di misura max.</u>	QGW-D-012-0000	5Z	1	RNG5001T3180 13008	842,71
Q gateway 5.5 direct V3.0 con <u>alimentazione a batteria</u> con tariffa per <u>250 dispositivi di misura max.</u> e con <u>Decriptazione Q SMP</u>	QGW-D-012-1000	5Z	1	RNG5001T3180 1300N	842,71
Fornitura dati 2 volte al mese					
Q gateway 5.5 direct V3.0 con <u>alimentazione a batteria</u> con tariffa per <u>400 dispositivi di misura max.</u>	QGW-D-024-0000	5Z	1	RNG5001T3180 1300A	842,71
Q gateway 5.5 direct V3.0 con <u>alimentazione a batteria</u> con tariffa per <u>400 dispositivi di misura max.</u> e con <u>Decriptazione Q SMP</u>	QGW-D-024-1000	5Z	1	RNG5001T3180 1300O	842,71

7 | Altri componenti del sistema per la lettura dei dati Q AMR



7.2.2 | Presentazione delle tariffe di Gateway Service Description (GSD) per Q gateway 5.5 direct

Descrizione del prodotto	Q.tà	Codice	Prezzo (€) /
Fornitura dati 1 volta al mese - 12 scansioni max. all'anno dei dispositivi / lettura di <u>250 dispositivi di misura max.</u>	1	QGW-D-012-0000	17,88
Fornitura dati 1 volta al mese - 12 scansioni max. all'anno dei dispositivi / lettura di <u>250 dispositivi di misura max.</u> - con Decriptazione Q SMP	1	QGW-D-012-1000	29,88
Fornitura dati 2 volte al mese - 24 scansioni max. all'anno dei dispositivi / lettura di <u>400 dispositivi di misura max.</u>	1	QGW-D-024-0000	38,28
Fornitura dati 2 volte al mese - 24 scansioni max. all'anno dei dispositivi / lettura di <u>400 dispositivi di misura max.</u> - con Decriptazione Q SMP	1	QGW-D-024-1000	50,28
Fornitura dati giornaliera - 365 scansioni max. all'anno dei dispositivi / lettura di <u>250 dispositivi di misura max.</u>	1	QGW-D-365-0000	58,68
Fornitura dati giornaliera - 365 scansioni max. all'anno dei dispositivi / lettura di <u>250 dispositivi di misura max.</u> - con Decriptazione Q SMP	1	QGW-D-365-1000	70,68

Le descrizioni delle funzioni corrispondenti sono reperibili nel nostro portale clienti.

7 | Altri componenti del sistema per la lettura dei dati Q AMR



7.3 | Soluzione di tariffe gateway per piccoli sistemi Q AMR (120 dispositivi max.)

- Lettura di 120 dispositivi di misura max. da una (1) rete Q AMR
- Fornitura dati 1 volta al mese (tariffa: QGW-A-012-0000) per un prezzo annuale di €33,00
- Possibilità di aggiornamento alla tariffa standard in caso di superamento del numero massimo di dispositivi
- Durata minima del contratto di 5 anni

Attenzione: Gateway escluso dal riacquisto.

Versione con grado di protezione IP42

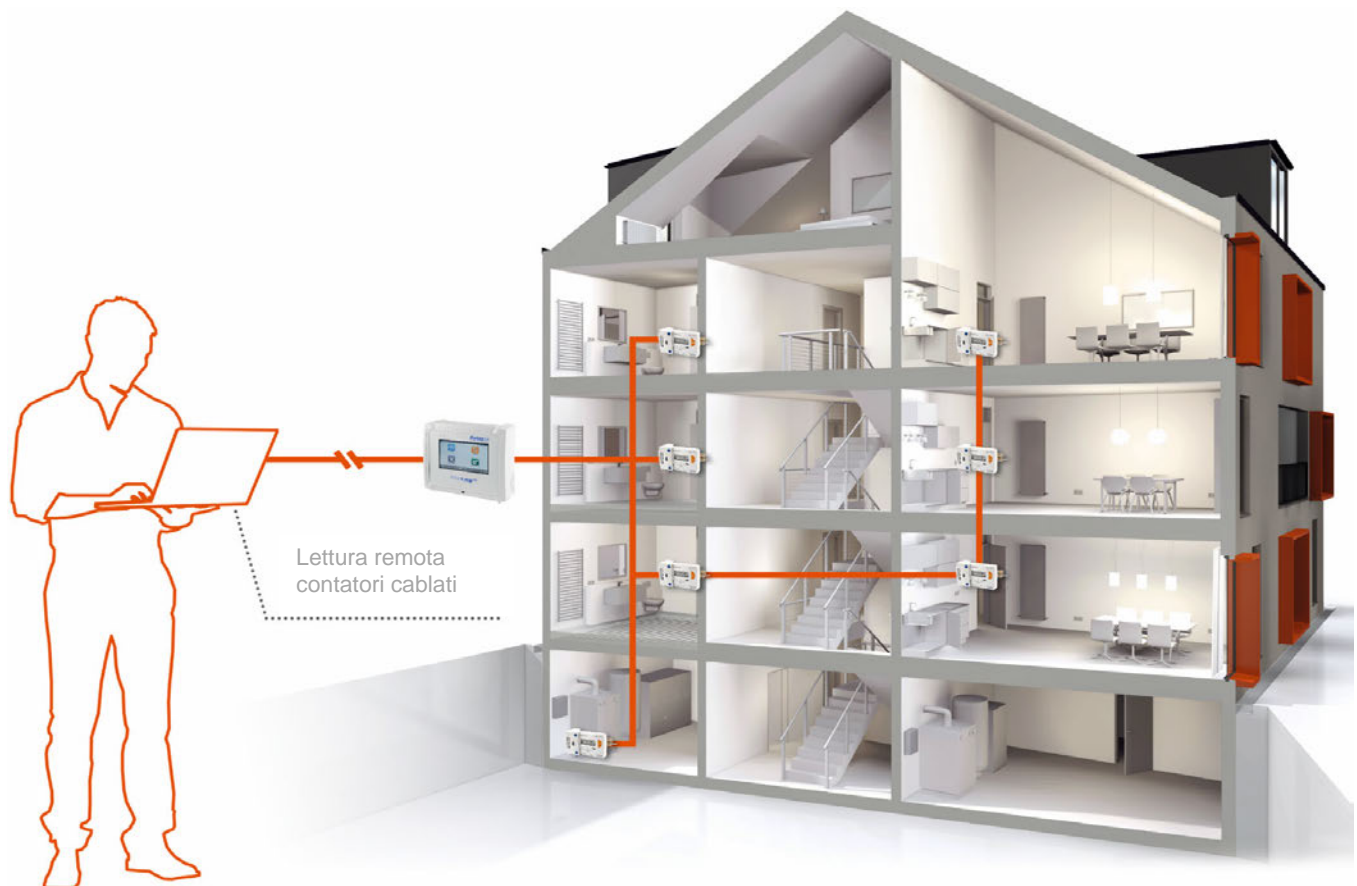
Descrizione del prodotto	Gruppo	Q.tà	Codice	Prezzo (€)	
Fornitura dati 1 volta al mese Q gateway 5 V3.0 (alimentazione a batteria) con tariffa per 120 dispositivi di misura max.		5Y	1	RNG5N02R2180 1300H	632,03
Q gateway 5 V3.0 (alimentazione a batteria) con tariffa per 120 dispositivi di misura max. <u>con Decriptazione Q SMP</u>					on request

7.3.1 | Presentazione delle tariffe di Gateway Service Description (GSD) con riferimento al punto 7.3

Descrizione del prodotto	Gruppo	Q.tà	Codice	Prezzo (€)
Fornitura dati 1 volta al mese solo insieme al pacchetto per piccoli sistemi Q AMR (v. 7.3)		1	QGW-A-012-0000	33,00
Fornitura dati 1 volta al mese <u>con Decriptazione Q SMP</u> solo insieme al pacchetto per piccoli sistemi Q AMR (v. 7.3)		1	QGW-A-012-1000	45,00

Le descrizioni delle funzioni corrispondenti sono reperibili nel nostro portale clienti.

I sistemi Q M-Bus servono principalmente a registrare i dati di consumo dai contatori di calore e di acqua. Rispetto ai sistemi radio, i sistemi cablati possono rivelarsi utili quando i contatori devono trasmettere valori istantanei o quando un numero limitato di contatori, da registrare a livello centralizzato, è distribuito su una vasta area. Oltre ai contatori di calore e acqua, QUNDIS fornisce anche moduli di ingresso a impulsi che forniscono i dati da dispositivi con un'uscita a impulsi per il sistema Q M-Bus. Centraline, convertitori di livello e display separati completano la gamma di prodotti.



8 | Altri componenti del sistema per la lettura dei dati Q M-Bus



8.1 | Q module - M-Bus - Moduli aggiuntivi per contatori d'acqua



Modulo M-Bus per contatori d'acqua meccanici di tipo MODULARIS

(adatto per contatori d'acqua meccanici di tipo WEH, MAD SJ EVO o Q water domestic)



Descrizione del prodotto	Gruppo	Q.tà	Codice	Prezzo (€)
Modulo aggiuntivo M-Bus	MK	1	MWMH00020000 Z0V10	59,26

8.2 | Q module - M-Bus - Moduli aggiuntivi per contatori di calore



Modulo M-Bus per contatore di calore

adatto ai contatori di calore serie

- Q heat 5
- Q heat 5.5 (tranne Q heat 5.5 US)
- Organi di calcolo R 20/21



Descrizione del prodotto	Gruppo	Q.tà	Codice	Prezzo (€)
Modulo aggiuntivo M-Bus	MK	1	MHM500A20000 00000	67,36
Modulo aggiuntivo M-Bus con telegramma dati esteso	MK	1	MHM500A20000 02000	67,36

8.3 | Q pulse - M-Bus - Modulo di ingresso a impulsi



Adattatore di impulsi M-Bus

adatto a contatori con uscita a impulsi di diversi produttori; possibilità di collegare due ingressi a impulsi; con interfaccia M-Bus per una semplice parametrizzazione via software

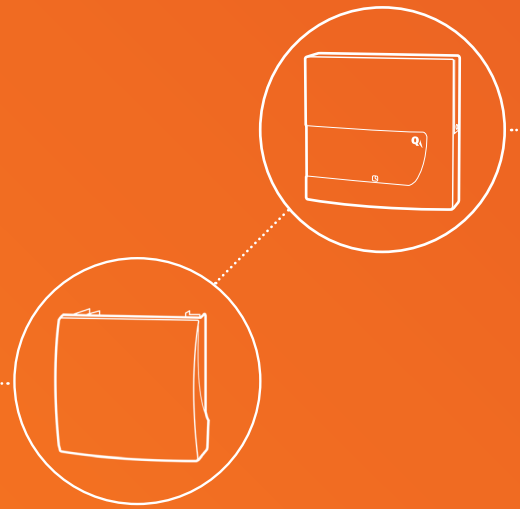
È possibile integrare contatori d'acqua, contatori di calore, contatori di riscaldamento/raffrescamento ecc. con uscita a impulsi e contatori elettrici con interfaccia S0 (potrebbe essere necessario un convertitore di impulsi).



Descrizione del prodotto	Gruppo	Q.tà	Codice	Prezzo (€)
Q pulse M-Bus	B1	1	MPAH00R22000 00R00	64,00

Software applicativo e strumenti di assistenza

Il software applicativo e gli strumenti di assistenza necessari sono reperibili nel nostro listino digitale degli accessori (PDF) su www.qundis.com nella sezione "service/downloads-and-information/product-information" e in formato Excel nel nostro portale clienti.



✉ **QUNDIS GmbH**
Sonnentor 2
99098 Erfurt/Deutschland
☎ +49 361 26 280-0
☎ +49 361 26 280-175
✉ info@qundis.com

www.qundis.com



Member of
noventic group